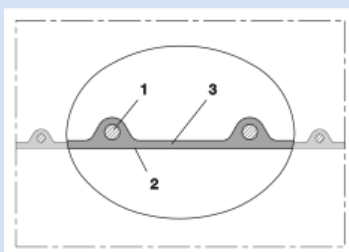
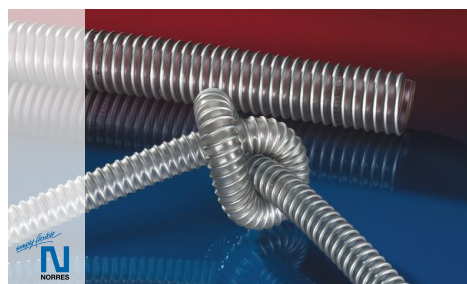


TIMBERDUC® PUR 533 AS (MD)



Tuyau Polyuréthane antistatique pour l'industrie du bois, lourd, difficilement inflammable

Applications

- unité d'extraction, système de dépoussiérage, système de filtration, extraction de brouillard d'huile
- zone de danger d'explosion
- extraction de poussière de bois, de copeaux de bois: production de meubles, scierie
- extraction de poussières de bois: panneau vertical, scie, machine à bois, machine de traitement de pointe, rectifieuse de sol

Caractéristiques

- version lourde
- hautement résistant
- une résistance plus élevée à la pression et au vide
- résistant aux microbes

- bonne résistance à l'huile, à l'essence et aux produits chimiques
- difficilement inflammable selon: DIN 4102-B1
- Paroi antistatique dans la masse: selon ISO 8031 paroi électro-conductrice $< 10^9 \Omega$ (selon TRGS 727 $< 2,5 \cdot 10^8 \Omega \cdot m$ & NFPA 652 $10^8-10^9 \Omega$)
- Selon la norme ATEX 2014/34/EU (1999/92/EC) et TRGS 727 Allemande: pour le transport pneumatique de poussières inflammables et matière en vrac (à l'intérieur des zones 20, 21 et 22), aspiration de poussières combustibles (à l'intérieur de la zone 22)
- Selon la norme ATEX 2014/34/EU (1999/92/EC) et TRGS 727 Allemande: pour le convoyage de liquides inflammables (à l'intérieur des zones 0, 1 et 2), pour le transport de liquides non inflammables, pour une utilisation dans les zones 1 et 2 (gaz), zone 0 (gaz)
- satisfait les exigences de sécurité de l'Association professionnelle du bois allemande
- selon la norme DIN 26057 Type 2
- conforme à RoHS
- REACH selon --> Technologie / Informations techniques / REACH

Plage de température

- -40 °C à 90 °C
- brièvement jusqu'à 125 °C

Construction

- Tuyau flexible profilé AIRDUC®
- fil en acier à ressorts intégré de façon fixe dans la paroi
- Paroi : polyuréthane haute qualité en permanence antistatique (Pre-PUR®), résistant aux bois agressifs et produits chimiques de conservation du bois
- Epaisseur de paroi environ 0,7 mm

Variantes proposées

- Autres mesures et longueurs disponibles sur demande
- transparent + partiellement couleur argent (standard)
- Couleurs spéciales: partiellement coloré, entièrement coloré
- inscription spécifique au client

Ø intérieur	Ø extérieur	Surpression	Dépression	Rayon pliage	Poids	Longueurs de stock	Longueurs de la production	Numéro de
(in / mm)	(mm)	(bar)	(bar)	(mm)	(kg/m)	(m)	(m)	commande
- / 40	48.00	1,555	0,470	32.00	0.31	10 15	5	533-0040-0000
1,75 / 44-45	53.00	1,390	0,420	35.00	0.35	10 15	5	533-0045-0000
2 / 50-51	58.00	1,250	0,380	38.00	0.39	10 15	5	533-0050-0000
2,36 / 60	68.00	1,050	0,315	44.00	0.45	10 15	5	533-0060-0000
2,5 / 63-65	73.00	0,970	0,290	47.00	0.49	10 15	5	533-0065-0000
- / 70	79.00	0,900	0,185	50.00	0.52	10 15	5	533-0070-0000
3 / 75-76	84.00	0,840	0,175	53.00	0.55	10 15	5	533-0075-0000
- / 80	89.00	0,790	0,160	56.00	0.59	10 15	5	533-0080-0000
3,5 / 89-90	99.00	0,705	0,145	62.00	0.66	10 15	5	533-0090-0000
4 / 100-102	109.00	0,635	0,135	68.00	0.86	5 10 15	20	533-0100-0000
- / 110	119.00	0,575	0,125	74.00	0.94	10 15	5	533-0110-0000
4,72 / 120	129.00	0,530	0,115	80.00	1.02	10 15	5	533-0120-0000
5 / 125-127	134.00	0,510	0,110	83.00	1.07	10 15	5	533-0125-0000

Les pressions et dépressions sont des valeurs recommandées en seuil de fonctionnement; les produits peuvent être soumis à des valeurs plus élevées sur demande. Le rayon de courbure est mesuré à partir de l'axe de la gaine. Tout droit d'apporter des modifications techniques est réservé. Toutes les valeurs déterminées sont données à une température de 20 °C environ. Données techniques complémentaires sur: www.norres.com/fr/technologie/.

TIMBERDUC® PUR 533 AS (MD)

Ø intérieur	Ø extérieur	Surpression	Dépression	Rayon pliage	Poids	Longueurs de stock	Longueurs de la production	Numéro de
(in / mm)	(mm)	(bar)	(bar)	(mm)	(kg/m)	(m)	(m)	commande
- / 130	139.00	0,490	0,105	86.00	1.10	10 15	5	533-0130-0000
5,5 / 140	149.00	0,455	0,095	92.00	1.18	10 15	5	533-0140-0000
6 / 150-152	159.00	0,425	0,075	98.00	1.30	10 15	5	533-0150-0000
6,3 / 160	169.00	0,400	0,070	104.00	1.38	10 15	5	533-0160-0000
- / 170	179.00	0,375	0,065	108.00	1.45	10	-	533-0170-0000
7 / 178-180	189.00	0,355	0,060	116.00	1.54	10 15	5	533-0180-0000
8 / 200-203	209.00	0,320	0,055	128.00	1.73	5 10 15	-	533-0200-0000
- / 225	234.00	0,285	0,050	143.00	1.92	10	5	533-0225-0000
- / 250	259.00	0,255	0,045	158.00	2.13	5 10 15	-	533-0250-0000
11 / 280	289.00	0,230	0,040	176.00	2.38	10	5	533-0280-0000
- / 300	309.00	0,215	0,035	188.00	2.55	10	5	533-0300-0000
- / 315	324.00	0,205	0,035	197.00	2.68	10	5	533-0315-0000
- / 325	334.00	0,195	0,035	203.00	2.76	10	5	533-0325-0000
- / 350	359.00	0,185	0,030	218.00	2.97	10	5	533-0350-0000
- / 400	409.00	0,160	0,030	248.00	3.83	10	5	533-0400-0000

Accessoires



CONNECT 240 + 241
AS



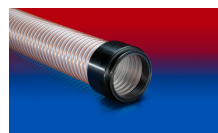
CONNECT 270-271



CLAMP 217



CONNECT THREAD
FITTING 234



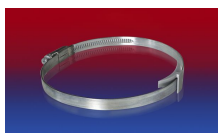
CONNECT 245



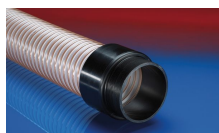
CONNECT 223



CONNECT 246 AS



CLAMP 210 BRIDGE
CLAMP



CONNECT 242



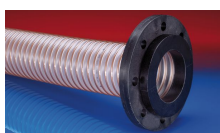
CONNECT MOULD
ASSEMBLY 233



CLAMP 213



CONNECT 228



CONNECT 244



CLAMP 212



CONNECT 243

Les pressions et dépressions sont des valeurs recommandées en seuil de fonctionnement; les produits peuvent être soumis à des valeurs plus élevées sur demande. Le rayon de courbure est mesuré à partir de l'axe de la gaine. Tout droit d'apporter des modifications techniques est réservé. Toutes les valeurs déterminées sont données à une température de 20 °C environ. Données techniques complémentaires sur: www.norres.com/fr/technologie/.