

Antistatická polyuretanová hadice pro dřevařský průmysl, těžká, samozhášivá

Aplikace

- odsávací jednotka, odprášení systému, filtrační systém, extrakce olejové mlhy
- prostor s nebezpečím výbuchu
- odsávání dřevěného prachu, hoblin, pilin
- pily (výroba nábytku), vertikální pily, stroje na zpracování dřeva, brousící stroje na parkety

Vlastnosti

- odolná
- vysoce oděruvzdorná
- zvýšená odolnost vůči tlaku a vakuu
- odolnost vůči mikrořbům

- dobrá odolnost vůči olejům, benzínu a chemikáliím
- samozhášecí dle: DIN 4102-B1
- Permanentně antistatická stěna: v souladu s ISO 8031 - elektrický a povrchový odpor $<10^9 \Omega$ (v souladu s TRGS 727 $<2,5 \cdot 10^8 \Omega^*$, & NFPA 652 10^8 - $10^9 \Omega$)
- v souladu s ATEX 2014/34 / EU (1999/92 / ES) a německým TRGS 727: pneumatická přeprava hořlavých prachů a sypkých materiálů (zóna 20, 21, 22 uvnitř), odsávání hořlavých prachů (zóna 22 uvnitř)
- v souladu s ATEX 2014/34 / EU (1999/92 / ES) a německým TRGS 727: pro dopravu hořlavých kapalin (uvnitř zóny 0, 1, 2), pro dopravu pro nehořlavé kapaliny, pro použití v zóně 0 - 1 - 2 (plyny)
- v souladu s bezpečnostními předpisy německé dřevařské obchodní asociace
- dle DIN 26057 Typ 2
- odpovídá směrnici RoHS
- REACH dle --> Technologie / Technické informace / REACH

Teplotní rozsah

- -40 °C až 90 °C
- krátkodobě až 125 °C

Konstrukce

- AIRDUC® profil
- pružinový ocelový drát usazený pevně ve stěně hadice
- stěna: permanentně antistatický prémiový polyuretan (Pre-PUR®) odolný proti agresivním druhům dřeva a konzervačním přípravkům
- šířka stěny 0,7 mm cca.

Variety k dodání

- další průměry a délky jsou k dispozici na vyžádání
- transparentní + částečně stříbrná barva (standart)
- speciální barva: částečně barevná, zcela barevná
- zákaznické značení produktu

Vnitřní průměr	Vnější průměr	Přetlak	Podtlak	Poloměr ohybu	Hmotnost	Rozměry skladem	Výrobní délky	Číslo
(in / mm)	(mm)	(bar)	(bar)	(mm)	(kg/m)	(m)	(m)	objednávky
- / 40	48.00	1,555	0,470	32.00	0.31	10 15	5	533-0040-0000
1,75 / 44-45	53.00	1,390	0,420	35.00	0.35	10 15	5	533-0045-0000
2 / 50-51	58.00	1,250	0,380	38.00	0.39	10 15	5	533-0050-0000
2,36 / 60	68.00	1,050	0,315	44.00	0.45	10 15	5	533-0060-0000
2,5 / 63-65	73.00	0,970	0,290	47.00	0.49	10 15	5	533-0065-0000
- / 70	79.00	0,900	0,185	50.00	0.52	10 15	5	533-0070-0000
3 / 75-76	84.00	0,840	0,175	53.00	0.55	10 15	5	533-0075-0000
- / 80	89.00	0,790	0,160	56.00	0.59	10 15	5	533-0080-0000
3,5 / 89-90	99.00	0,705	0,145	62.00	0.66	10 15	5	533-0090-0000
4 / 100-102	109.00	0,635	0,135	68.00	0.86	5 10 15	20	533-0100-0000
- / 110	119.00	0,575	0,125	74.00	0.94	10 15	5	533-0110-0000
4,72 / 120	129.00	0,530	0,115	80.00	1.02	10 15	5	533-0120-0000
5 / 125-127	134.00	0,510	0,110	83.00	1.07	10 15	5	533-0125-0000
- / 130	139.00	0,490	0,105	86.00	1.10	10 15	5	533-0130-0000
5,5 / 140	149.00	0,455	0,095	92.00	1.18	10 15	5	533-0140-0000

Při přetlaku a podtlaku doporučujeme dodržet hranici provozní hodnoty. Bližší informace o vyšším zatížení jsou dostupné na vyžádání. Poloměr ohybu je měřen podle vnitřního zahnutí hadice. Právo učinit technické změny je vyhrazeno. Všechny hodnoty jsou stanoveny při teplotě 20 °C a jsou jen přibližné. Další technické údaje jsou dostupné na www.norres.com/cz/technologie/.

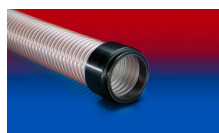
TIMBERDUC® PUR 533 AS (MD)

Vnitřní průměr	Vnější průměr	Přetlak	Podtlak	Poloměr ohybu	Hmotnost	Rozměry skladem	Výrobní délky	Číslo objednávky
(in / mm)	(mm)	(bar)	(bar)	(mm)	(kg/m)	(m)	(m)	
6 / 150-152	159.00	0,425	0,075	98.00	1.30	10 15	5	533-0150-0000
6,3 / 160	169.00	0,400	0,070	104.00	1.38	10 15	5	533-0160-0000
- / 170	179.00	0,375	0,065	108.00	1.45	10	-	533-0170-0000
7 / 178-180	189.00	0,355	0,060	116.00	1.54	10 15	5	533-0180-0000
8 / 200-203	209.00	0,320	0,055	128.00	1.73	5 10 15	-	533-0200-0000
- / 225	234.00	0,285	0,050	143.00	1.92	10	5	533-0225-0000
- / 250	259.00	0,255	0,045	158.00	2.13	5 10 15	-	533-0250-0000
11 / 280	289.00	0,230	0,040	176.00	2.38	10	5	533-0280-0000
- / 300	309.00	0,215	0,035	188.00	2.55	10	5	533-0300-0000
- / 315	324.00	0,205	0,035	197.00	2.68	10	5	533-0315-0000
- / 325	334.00	0,195	0,035	203.00	2.76	10	5	533-0325-0000
- / 350	359.00	0,185	0,030	218.00	2.97	10	5	533-0350-0000
- / 400	409.00	0,160	0,030	248.00	3.83	10	5	533-0400-0000

Příslušenství



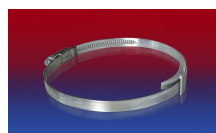
CONNECT 228



CONNECT 245



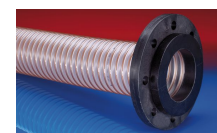
CLAMP 213



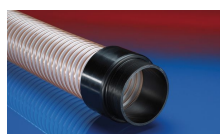
CLAMP 210 BRIDGE CLAMP



CONNECT 223



CONNECT 244



CONNECT 242



CONNECT 240 + 241 AS



CLAMP 217



CONNECT 270-271



CONNECT 243



CLAMP 212



CONNECT MOULD ASSEMBLY 233



CONNECT THREAD FITTING 234



CONNECT 246 AS

Při přetlaku a podtlaku doporučujeme dodržet hranici provozní hodnoty. Bližší informace o vyšším zatížení jsou dostupné na vyžádání. Poloměr ohybu je měřen podle vnitřního zahnutí hadice. Právo učinit technické změny je vyhrazeno. Všechny hodnoty jsou stanoveny při teplotě 20 °C a jsou jen přibližné. Další technické údaje jsou dostupné na www.norres.com/cz/technologie/.