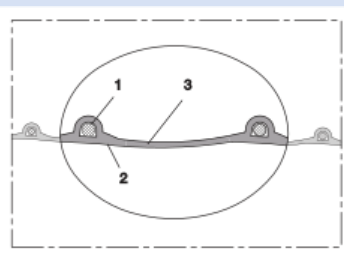


TIMBERDUC® PUR 532 CNC (MD)



Tubo della macchina CNC per l'industria del legno, rinforzato + resistente al vuoto, altamente flessibile + comprimibile 4: 1

Applicazioni

- Sistema di estrazione, sistema di depolverazione, sistema di filtraggio, aspirazione di nebbia d'olio
- Estrazione della polvere di legno, trucioli di legno: industria del legno, produzione di mobili, segheria
- Estrazione della polvere di legno: macchina CNC, centro di lavoro CNC (specialmente per lo spostamento veloce)
- Soffietto, compensatore

Proprietà

- Esecuzione pesante
- altamente flessibile + comprimibile 4:1
- altamente resistente all'abrasione

- maggiore resistenza alla pressione e al vuoto
- buona resistenza a prodotti chimici, oli industriali e idrocarburi
- Difficilmente infiammabile secondo: DIN 4102-B1
- Soddisfa i requisiti di sicurezza della tedesca Holz-BG
- secondo DIN 26057 tipo 2
- Conforme alla normativa RoHS
- REACH in base a -> Informazioni tecniche / tecniche / REACH

Campo di temperatura

- Da -40 °C a 90 °C

- brevemente fino a 125 °C

Costruzione

- Tubo per film PROTAPE®
- armato con filo di acciaio armonico incorporato nella parete
- Parete: resistente ai legni aggressivi e ai preservanti del legno premium in poliuretano con additivo ritardante di fiamma (Pre-PUR®)
- Spessore della parete circa 0,7 mm

Varianti di consegna

- Ulteriori dimensioni e lunghezze disponibili su richiesta
- trasparente + parti d'argento tinte (standard)
- Colori speciali: parzialmente tinti, completamente tinti
- Personalizzato. La marcatura del prodotto

Ø interno	Ø esterno	Sovra-pressione	Pressione di vuoto	Raggio di curvatura	Peso	Dimensioni a magazzino	Lunghezze di produzione	Numero
(Pollici/mm)	(mm)	(bar)	(bar)	(mm)	(kg/m)	(m)	(m)	dell'ordine
8 / 200-203	211.00	0,245	0,030	128.00	1.90	6 12	-	532-0200-2533
- / 225	236.00	0,215	0,025	143.00	2.10	6 12	-	532-0225-2533
- / 250	261.00	0,195	0,025	158.00	2.30	6 12	-	532-0250-2533
11 / 280	291.00	0,175	0,020	176.00	2.60	6 12	-	532-0280-2533
- / 300	311.00	0,160	0,020	188.00	2.80	6 12	-	532-0300-2533
- / 315	326.00	0,155	0,020	197.00	2.95	6 12	-	532-0315-2533
14 / 356	367.00	0,135	0,015	222.00	3.30	6 12	-	532-0356-2533
- / 400	411.00	0,120	0,015	248.00	3.70	6 12	-	532-0400-2533

Accessori



CLAMP 217



CLAMP 212



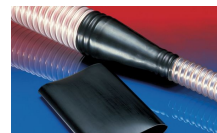
CONNECT 228



CONNECT 270-271



CLAMP 213



CONNECT 223

La sovrappressione e la sottopressione sono valori limite di funzionamento raccomandati, i prodotti possono essere sottoposti a carichi maggiori su richiesta. Il raggio di curvatura è misurato attraverso l'interno dell'arco del tubo. Ci riserviamo il diritto di apportare modifiche tecniche. Tutti i valori sono determinati a 20 °C e sono dati approssimativi. Ulteriori informazioni su norres.com/it/tecnologia/.