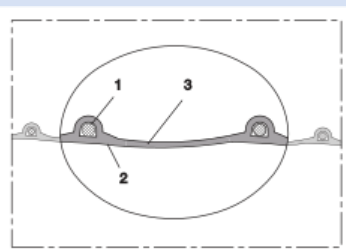


TIMBERDUC® PUR 532 CNC (MD)



Hadice pro CNC stroje v dřevařském průmyslu, vyztužená pro vyšší odolnost podtlaku, velmi ohebná, stlačitelná 1:4

Aplikace

- odsávací jednotka, odprášení systému, filtrační systém, extrakce olejové mlhy
- odsávání dřevěného prachu, hoblin, pilin
- CNC stroje, CNC obráběcí centra (rychle se pohybující systémy)
- měchy, kompenzátory

Vlastnosti

- odolná
- velmi ohebná + stlačitelná 4:1
- vysoce oděruvzdorná

- zvýšená odolnost vůči tlaku a vakuu
- dobrá odolnost vůči olejům, benzínu a chemikáliím
- samozhášecí dle: DIN 4102-B1
- v souladu s bezpečnostními předpisy německé dřevařské obchodní asociace
- dle DIN 26057 Typ 2
- odpovídá směrnici RoHS
- REACH dle --> Technologie / Technické informace / REACH

Teplotní rozsah

- -40 °C až 90 °C

- krátkodobě až 125 °C

Konstrukce

- PROTAPÉ® hadice
- pružinový ocelový drát integrovaný ve stěně hadice
- stěna: prémiový polyuretan odolný proti agresivním druhům dřeva a konzervačním přípravkům s těžko hořlavými přísadami (Pre-PUR®)
- šířka stěny 0,7 mm cca.

Varianty k dodání

- další průměry a délky jsou k dispozici na vyžádání
- transparentní + částečně stříbrná barva (standart)
- speciální barva: částečně barevná, zcela barevná
- zákaznické značení produktu

Vnitřní průměr	Vnější průměr	Přetlak	Podtlak	Poloměr ohybu	Hmotnost	Rozměry skladem	Výrobní délky	Číslo
(in / mm)	(mm)	(bar)	(bar)	(mm)	(kg/m)	(m)	(m)	objednávky
8 / 200-203	211.00	0,245	0,030	128.00	1.90	6 12	-	532-0200-2533
- / 225	236.00	0,215	0,025	143.00	2.10	6 12	-	532-0225-2533
- / 250	261.00	0,195	0,025	158.00	2.30	6 12	-	532-0250-2533
11 / 280	291.00	0,175	0,020	176.00	2.60	6 12	-	532-0280-2533
- / 300	311.00	0,160	0,020	188.00	2.80	6 12	-	532-0300-2533
- / 315	326.00	0,155	0,020	197.00	2.95	6 12	-	532-0315-2533
14 / 356	367.00	0,135	0,015	222.00	3.30	6 12	-	532-0356-2533
- / 400	411.00	0,120	0,015	248.00	3.70	6 12	-	532-0400-2533

Příslušenství



CONNECT 270-271



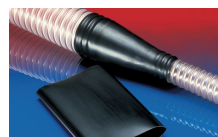
CLAMP 212



CONNECT 228



CLAMP 217



CONNECT 223



CLAMP 213

Při přetlaku a podtlaku doporučujeme dodržet hranici provozní hodnoty. Bližší informace o vyšším zatížení jsou dostupné na vyžádání. Poloměr ohybu je měřen podle vnitřního zahnutí hadice. Právo učinit technické změny je vyhrazeno. Všechny hodnoty jsou stanoveny při teplotě 20 °C a jsou jen přibližné. Další technické údaje jsou dostupné na www.norres.com/cz/technologie/.