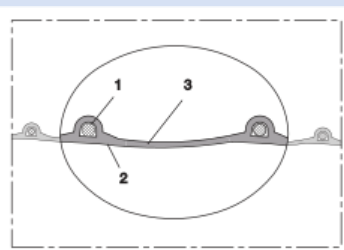


TIMBERDUC® PUR 532 AS (LD)



Tuyau Polyuréthane antistatique pour l'industrie du bois, moyennement lourd, difficilement inflammable

Applications

- unité d'extraction, système de dépoussiérage, système de filtration, extraction de brouillard d'huile
- zone de danger d'explosion
- extraction de poussière de bois, de copeaux de bois: production de meubles, scierie
- extraction de poussières de bois: panneau vertical, scie, machine à bois, machine de traitement de pointe, rectifieuse de sol

Caractéristiques

- moyennement lourd
- ultra souple + compressible 3 : 1
- résistant à l'abrasion
- résistant aux microbes

- bonne résistance à l'huile, à l'essence et aux produits chimiques
- difficilement inflammable selon: DIN 4102-B1
- Paroi antistatique dans la masse: selon ISO 8031 paroi électro-conductrice $< 10^9 \Omega$ (selon NFPA 652 10^8 - $10^9 \Omega$)
- selon ATEX 2014/34/ UE (1999/92/EC) et TRGS 727 allemand: aspiration de poussières combustibles (zone 22 à l'intérieur), pour le transport de liquides non inflammables, pour une utilisation en zone 1 et 2 (gaz)
- satisfait les exigences de sécurité de l'Association professionnelle du bois allemande
- conforme à RoHS
- REACH selon --> Technologie / Informations techniques / REACH

Plage de température

- -40 °C à 90 °C
- brièvement jusqu'à 125 °C

Construction

- Tuyau flexible en film PROTAPE®
- fil en acier à ressorts intégré dans la paroi
- Paroi : polyuréthane haute qualité en permanence antistatique (Pre-PUR®), résistant aux bois agressifs et produits chimiques de conservation du bois
- Epaisseur de paroi environ 0,6 mm

Variantes proposées

- Autres mesures et longueurs disponibles sur demande
- transparent + partiellement couleur argent (standard)
- Couleurs spéciales: partiellement coloré, entièrement coloré
- inscription spécifique au client

Ø intérieur	Ø extérieur	Surpression	Dépression	Rayon pliage	Poids	Longueurs de stock	Longueurs de la production	Numéro de
(in / mm)	(mm)	(bar)	(bar)	(mm)	(kg/m)	(m)	(m)	commande
- / 40	47.00	1,020	0,335	27.00	0.26	10 15	5	532-0040-0000
1,75 / 44-45	52.00	0,910	0,300	30.00	0.29	10 15	5	532-0045-0000
2 / 50-51	58.00	0,820	0,220	33.00	0.36	10 15	5	532-0050-0000
- / 55	63.00	0,755	0,200	36.00	0.39	10 15	5	532-0055-0000
2,36 / 60	68.00	0,685	0,180	38.00	0.43	5 10 15	5	532-0060-0000
2,5 / 63-65	73.00	0,635	0,165	41.00	0.47	10 15	5	532-0065-0000
- / 70	78.00	0,590	0,155	43.00	0.50	10 15	5	532-0070-0000
3 / 75-76	83.00	0,550	0,145	46.00	0.53	10 15	5	532-0075-0000
- / 80	88.00	0,515	0,135	48.00	0.57	5 10 15	-	532-0080-0000
3,5 / 89-90	98.00	0,460	0,120	53.00	0.63	10 15	5	532-0090-0000
4 / 100-102	108.00	0,415	0,080	58.00	0.66	5 10 15	-	532-0100-0000
- / 110	118.00	0,375	0,070	63.00	0.73	10 15	5	532-0110-0000
4,72 / 120	128.00	0,345	0,065	68.00	0.79	5 10 15	-	532-0120-0000
5 / 125-127	133.00	0,335	0,065	71.00	0.82	5 10 15	-	532-0125-0000
- / 130	138.00	0,320	0,060	73.00	0.85	10 15	5	532-0130-0000
5,5 / 140	148.00	0,295	0,055	78.00	0.92	10 15	5	532-0140-0000
6 / 150-152	158.00	0,275	0,055	83.00	0.98	5 10 15	-	532-0150-0000
6,3 / 160	168.00	0,260	0,050	88.00	1.04	10 15	5	532-0160-0000
7 / 178-180	188.00	0,230	0,045	98.00	1.17	10 15	5	532-0180-0000
8 / 200-203	208.00	0,210	0,030	108.00	1.54	5 10 15	-	532-0200-0000

Les pressions et dépressions sont des valeurs recommandées en seuil de fonctionnement; les produits peuvent être soumis à des valeurs plus élevées sur demande. Le rayon de courbure est mesuré à partir de l'axe de la gaine. Tout droit d'apporter des modifications techniques est réservé. Toutes les valeurs déterminées sont données à une température de 20 °C environ. Données techniques complémentaires sur: www.norres.com/fr/technologie/.

TIMBERDUC® PUR 532 AS (LD)

Ø intérieur	Ø extérieur	Surpression	Dépression	Rayon pliage	Poids	Longueurs de stock	Longueurs de la production	Numéro de
(in / mm)	(mm)	(bar)	(bar)	(mm)	(kg/m)	(m)	(m)	commande
- / 225	233.00	0,185	0,025	121.00	1.75	10 15	5	532-0225-0000
- / 250	258.00	0,165	0,025	133.00	1.90	5 10 15	-	532-0250-0000
11 / 280	288.00	0,150	0,020	148.00	2.15	10	5	532-0280-0000
- / 300	309.00	0,140	0,020	159.00	2.53	10	5	532-0300-0000
- / 315	324.00	0,135	0,020	167.00	2.65	10	5	532-0315-0000
- / 350	359.00	0,120	0,020	184.00	2.95	10	5	532-0350-0000
- / 400	409.00	0,105	0,015	209.00	3.36	10	5	532-0400-0000

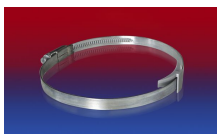
Accessoires



CONNECT 228



CLAMP 212



CLAMP 210 BRIDGE
CLAMP



CONNECT 270-271



CLAMP 213



CLAMP 217



CONNECT 223

Les pressions et dépressions sont des valeurs recommandées en seuil de fonctionnement; les produits peuvent être soumis à des valeurs plus élevées sur demande. Le rayon de courbure est mesuré à partir de l'axe de la gaine. Tout droit d'apporter des modifications techniques est réservé. Toutes les valeurs déterminées sont données à une température de 20 °C environ. Données techniques complémentaires sur: www.norres.com/fr/technologie/.