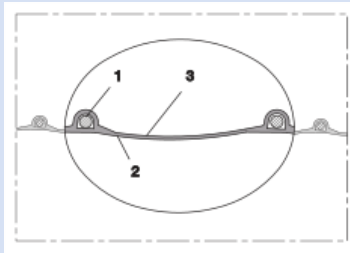


TIMBERDUC® PUR 531 AS (XLD)



Tubo in poliuretano antistatico per l'industria del legno, leggero, ritardante di fiamma

Applicazioni

- Sistema di estrazione, sistema di depolverazione, sistema di filtraggio, aspirazione di nebbia d'olio
- area potenzialmente esplosiva
- Estrazione della polvere di legno, trucioli di legno: industria del legno, produzione di mobili, segheria
- Estrazione della polvere di legno: macchina CNC, centro di lavoro CNC (specialmente per lo spostamento veloce)
- Soffietto, compensatore

Proprietà

- versione leggera
- altamente flessibile + comprimibile 3:1
- resistente all'abrasione

- resistente ai microbi
- buona resistenza a prodotti chimici, oli industriali e idrocarburi
- Difficilmente infiammabile secondo: DIN 4102-B1
- Parete permanentemente antistatica: secondo ISO 8031 resistenza di volume e resistenza superficiale $<10^9$ (secondo NFPA 652 10^8 - 10^9 Ω)
- secondo TRGS 727 e ATEX 2014/34 / CE (1999/92 / CE): per l'aspirazione di polveri combustibili (zona 22) nell'interno di convogliamento per liquidi non infiammabili, per uso in zona 1 e 2 (gas)
- Soddisfa i requisiti di sicurezza della tedesca Holz-BG
- secondo DIN 26057 tipo 1
- Conforme alla normativa RoHS
- REACH in base a -> Informazioni tecniche / tecniche / REACH

Campo di temperatura

- Da -40°C a 90°C
- brevemente fino a 125°C

Costruzione

- Tubo per film PROTAPÉ®
- armato con filo di acciaio armonico incorporato nella parete
- Parete: resistente ai legni aggressivi e ai preservanti del legno, poliuretano premium antistatico permanente (Pre-PUR®)
- Spessore della parete circa 0,4 mm

Varianti di consegna

- Ulteriori dimensioni e lunghezze disponibili su richiesta
- trasparente + parti d'argento tinte (standard)
- Colori speciali: parzialmente tinti, completamente tinti
- ID 1" / 25 - 12" / 305mm compressi in sacchetti di alluminio (basso costo / rischio di trasporto, capacità minima di stoccaggio), ID 315 - 500mm senza compressione

Ø interno (Pollici/mm)	Ø esterno (mm)	Sovrappressione (bar)	Pressione di vuoto (bar)	Raggio di curvatura (mm)	Peso (kg/m)	Dimensioni a magazzino (m)	Lunghezze di produzione (m)	Numero dell'ordine
2 / 50-51	58.00	0,480	0,170	33.00	0.24	5 10 15	-	531-0050-0000
2,36 / 60	68.00	0,405	0,145	38.00	0.34	5 10 15	-	531-0060-0000
2,5 / 63-65	73.00	0,370	0,130	40.00	0.36	5 10	-	531-0065-0000
- / 70	78.00	0,345	0,125	43.00	0.39	5 10	-	531-0070-0000
3 / 75-76	83.00	0,325	0,115	45.00	0.41	5 10	-	531-0075-0000
- / 80	88.00	0,305	0,110	48.00	0.44	5 10 15	-	531-0080-0000
3,5 / 89-90	98.00	0,270	0,095	53.00	0.49	5 10 15	-	531-0090-0000
4 / 100-102	108.00	0,245	0,055	58.00	0.52	5 10 15	-	531-0100-0000
- / 110	118.00	0,220	0,050	63.00	0.57	5 10	-	531-0110-0000
4,5 / 114-115	123.00	0,210	0,050	66.00	0.59	5 10	-	531-0115-0000
4,72 / 120	128.00	0,205	0,045	68.00	0.62	5 10 15	-	531-0120-0000
5 / 125-127	133.00	0,195	0,045	71.00	0.64	5 10 15	-	531-0125-0000
- / 130	138.00	0,185	0,040	73.00	0.68	5 10 15	-	531-0130-0000
5,5 / 140	148.00	0,175	0,040	78.00	0.72	5 10 15	-	531-0140-0000
6 / 150-152	158.00	0,160	0,035	83.00	0.77	5 10	-	531-0150-0000
6,3 / 160	168.00	0,150	0,035	88.00	0.82	5 10 15	-	531-0160-0000
7 / 178-180	188.00	0,135	0,030	98.00	0.92	5 10	-	531-0180-0000
8 / 200-203	208.00	0,120	0,025	108.00	1.04	5 10 15	-	531-0200-0000

La sovrappressione e la sottopressione sono valori limite di funzionamento raccomandati, i prodotti possono essere sottoposti a carichi maggiori su richiesta. Il raggio di curvatura è misurato attraverso l'interno dell'arco del tubo. Ci riserviamo il diritto di apportare modifiche tecniche. Tutti i valori sono determinati a 20°C e sono dati approssimativi. Ulteriori informazioni su norres.com/it/tecnologia/.

TIMBERDUC® PUR 531 AS (XLD)

Ø interno	Ø esterno	Sovra-pressione	Pressione di vuoto	Raggio di curvatura	Peso	Dimensioni a magazzino	Lunghezze di produzione	Numero
(Pollici/mm)	(mm)	(bar)	(bar)	(mm)	(kg/m)	(m)	(m)	dell'ordine
- / 250	258.00	0,100	0,020	136.00	1.30	5 10 15	-	531-0250-0000
11 / 280	288.00	0,085	0,020	149.00	1.45	5 10 15	-	531-0280-0000
- / 300	309.00	0,080	0,015	159.00	1.73	5 10 15	-	531-0300-0000
- / 315	324.00	0,075	0,015	167.50	1.82	5 10 15	-	531-0315-0000
- / 350	359.00	0,070	0,015	185.00	2.01	5 10	-	531-0350-0000
- / 400	409.00	0,060	0,015	210.00	2.30	-	-	531-0400-0000

Accessori



CONNECT 228



CONNECT 223



CONNECT 270-271



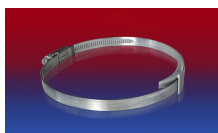
CLAMP 212



CLAMP 217



CLAMP 213



CLAMP 210 BRIDGE
CLAMP

La sovrappressione e la sottopressione sono valori limite di funzionamento raccomandati, i prodotti possono essere sottoposti a carichi maggiori su richiesta. Il raggio di curvatura è misurato attraverso l'interno dell'arco del tubo. Ci riserviamo il diritto di apportare modifiche tecniche. Tutti i valori sono determinati a 20°C e sono dati approssimativi. Ulteriori informazioni su norres.com/it/tecnologia/.