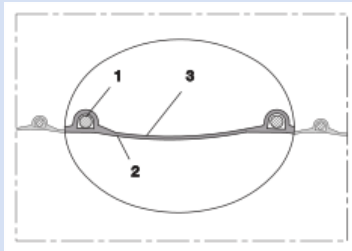


# TIMBERDUC® PUR 531 AS (XLD)



Tuyau Polyuréthane antistatique pour l'industrie du bois, léger, difficilement inflammable

## Applications

- unité d'extraction, système de dépoussiérage, système de filtration, extraction de brouillard d'huile
- zone de danger d'explosion
- extraction de poussière de bois, de copeaux de bois: production de meubles, scierie
- extraction de poussière de bois : machines CNC, centre d'usinage CNC (en particulier pour les systèmes mobiles rapides)
- soufflets, compensateurs

## Caractéristiques

- version légère
- ultra souple + compressible 3 : 1
- résistant à l'abrasion

- résistant aux microbes
- bonne résistance à l'huile, à l'essence et aux produits chimiques
- difficilement inflammable selon: DIN 4102-B1
- Paroi antistatique dans la masse: selon ISO 8031 paroi électro-conductrice < 10<sup>9</sup> Ω (selon NFPA 652 10<sup>8</sup>-10<sup>9</sup>Ω)
- selon ATEX 2014/34/ UE (1999/92/EC) et TRGS 727 allemand: aspiration de poussières combustibles (zone 22 à l'intérieur), pour le transport de liquides non inflammables, pour une utilisation en zone 1 et 2 (gaz)
- satisfait les exigences de sécurité de l'Association professionnelle du bois allemande
- selon la norme DIN 26057 Type 1
- conforme à RoHS
- REACH selon --> Technologie / Informations techniques / REACH

## Plage de température

- -40°C à 90°C
- brièvement jusqu'à 125°C

## Construction

- Tuyau flexible en film PROTAPÉ®
- fil en acier à ressorts intégré dans la paroi
- Paroi : polyuréthane haute qualité en permanence antistatique (Pre-PUR®), résistant aux bois agressifs et produits chimiques de conservation du bois
- Epaisseur de paroi environ 0,4 mm

## Variantes proposées

- Autres mesures et longueurs disponibles sur demande
- transparent + partiellement couleur argent (standard)
- Couleurs spéciales: partiellement coloré, entièrement coloré
- ID 1,5"/ 38mm - 12" / 305mm comprimé & emballé dans un sac plastique (faible coût de transport, volume de stockage réduit), ID315 - 500mm non comprimé

Ø intérieur	Ø extérieur	Surpression	Dépression	Rayon pliage	Poids	Longueurs de stock	Longueurs de la production	Numéro de commande
(in / mm)	(mm)	(bar)	(bar)	(mm)	(kg/m)	(m)	(m)	
2 / 50-51	58.00	0,480	0,170	33.00	0.24	5 10 15	-	531-0050-0000
2,36 / 60	68.00	0,405	0,145	38.00	0.34	5 10 15	-	531-0060-0000
2,5 / 63-65	73.00	0,370	0,130	40.00	0.36	5 10	-	531-0065-0000
- / 70	78.00	0,345	0,125	43.00	0.39	5 10	-	531-0070-0000
3 / 75-76	83.00	0,325	0,115	45.00	0.41	5 10	-	531-0075-0000
- / 80	88.00	0,305	0,110	48.00	0.44	5 10 15	-	531-0080-0000
3,5 / 89-90	98.00	0,270	0,095	53.00	0.49	5 10 15	-	531-0090-0000
4 / 100-102	108.00	0,245	0,055	58.00	0.52	5 10 15	-	531-0100-0000
- / 110	118.00	0,220	0,050	63.00	0.57	5 10	-	531-0110-0000
4,5 / 114-115	123.00	0,210	0,050	66.00	0.59	5 10	-	531-0115-0000
4,72 / 120	128.00	0,205	0,045	68.00	0.62	5 10 15	-	531-0120-0000
5 / 125-127	133.00	0,195	0,045	71.00	0.64	5 10 15	-	531-0125-0000
- / 130	138.00	0,185	0,040	73.00	0.68	5 10 15	-	531-0130-0000
5,5 / 140	148.00	0,175	0,040	78.00	0.72	5 10 15	-	531-0140-0000
6 / 150-152	158.00	0,160	0,035	83.00	0.77	5 10	-	531-0150-0000
6,3 / 160	168.00	0,150	0,035	88.00	0.82	5 10 15	-	531-0160-0000
7 / 178-180	188.00	0,135	0,030	98.00	0.92	5 10	-	531-0180-0000
8 / 200-203	208.00	0,120	0,025	108.00	1.04	5 10 15	-	531-0200-0000

Les pressions et dépressions sont des valeurs recommandées en seuil de fonctionnement; les produits peuvent être soumis à des valeurs plus élevées sur demande. Le rayon de courbure est mesuré à partir de l'axe de la gaine. Tout droit d'apporter des modifications techniques est réservé. Toutes les valeurs déterminées sont données à une température de 20°C environ. Données techniques complémentaires sur: [www.norres.com/fr/technologie/](http://www.norres.com/fr/technologie/).

# TIMBERDUC® PUR 531 AS (XLD)

Ø intérieur	Ø extérieur	Surpression	Dépression	Rayon pliage	Poids	Longueurs de stock	Longueurs de la production	Numéro de
(in / mm)	(mm)	(bar)	(bar)	(mm)	(kg/m)	(m)	(m)	commande
- / 250	258.00	0,100	0,020	136.00	1.30	5 10 15	-	531-0250-0000
11 / 280	288.00	0,085	0,020	149.00	1.45	5 10 15	-	531-0280-0000
- / 300	309.00	0,080	0,015	159.00	1.73	5 10 15	-	531-0300-0000
- / 315	324.00	0,075	0,015	167.50	1.82	5 10 15	-	531-0315-0000
- / 350	359.00	0,070	0,015	185.00	2.01	5 10	-	531-0350-0000
- / 400	409.00	0,060	0,015	210.00	2.30	-	-	531-0400-0000

## Accessoires



CONNECT 228



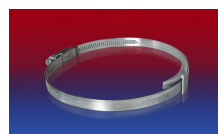
CLAMP 217



CLAMP 213



CLAMP 212



CLAMP 210 BRIDGE CLAMP



CONNECT 223



CONNECT 270-271

Les pressions et dépressions sont des valeurs recommandées en seuil de fonctionnement; les produits peuvent être soumis à des valeurs plus élevées sur demande. Le rayon de courbure est mesuré à partir de l'axe de la gaine. Tout droit d'apporter des modifications techniques est réservé. Toutes les valeurs déterminées sont données à une température de 20°C environ. Données techniques complémentaires sur: [www.norres.com/fr/technologie/](http://www.norres.com/fr/technologie/).