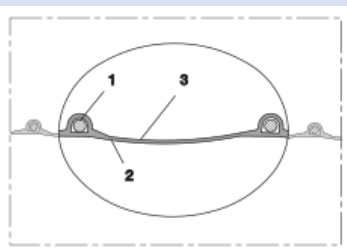


TIMBERDUC® PUR 531 AS (XLD)



Antistatická polyuretanová hadice pro dřevařský průmysl, lehká, samozhášivá

Aplikace

- odsávací jednotka, odprášení systému, filtrační systém, extrakce olejové mlhy
- prostor s nebezpečím výbuchu
- odsávání dřevěného prachu, hoblin, pilin
- CNC stroje, CNC obráběcí centra (rychle se pohybující systémy)
- měchy, kompenzátory

Vlastnosti

- lehká
- velmi ohebná + stlačitelná 3:1
- odolná vůči abrazi

- odolnost vůči mikrobům
- dobrá odolnost vůči olejům, benzínu a chemikáliím
- samozhášecí dle: DIN 4102-B1
- Permanentně antistatická stěna: v souladu s ISO 8031 - elektrický a povrchový odpor $<10^9 \Omega$ (v souladu s NFPA 652 $10^8-10^9 \Omega$)
- v souladu s ATEX 2014/34/EU (1999/92/EC) a německou TRGS 727: odsávání hořlavého prachu (zóna 22, uvnitř), pro přepravu nehořlavých kapalin, pro použití v zónách 1 a 2 (plyny)
- v souladu s bezpečnostními předpisy německé dřevařské obchodní asociace
- dle DIN 26057 Typ 1
- odpovídá směrnici RoHS
- REACH dle --> Technologie / Technické informace / REACH

Teplotní rozsah

- -40 °C až 90 °C
- krátkodobě až 125 °C

Konstrukce

- PROTAPÉ® hadice
- pružinový ocelový drát integrovaný ve stěně hadice
- stěna: permanentně antistatický prémiový polyuretan (Pre-PUR®) odolný proti agresivním druhům dřeva a konzervačním přípravkům
- šířka stěny 0,4 mm cca.

Varianty k dodání

- další průměry a délky jsou k dispozici na vyžádání
- transparentní + částečně stříbrná barva (standart)
- speciální barva: částečně barevná, zcela barevná
- ID 1,5"/ 38mm - 12" / 305mm stlačené balení v plastickém obalu (nízké přepravní náklady, minimální skladovací velikost), ID315 - 500mm nestlačené balení

Vnitřní průměr	Vnější průměr	Přetlak	Podtlak	Poloměr ohybu	Hmotnost	Rozměry skladem	Výrobní délky	Číslo
(in / mm)	(mm)	(bar)	(bar)	(mm)	(kg/m)	(m)	(m)	objednávky
2 / 50-51	58.00	0,480	0,170	33.00	0.24	5 10 15	-	531-0050-0000
2,36 / 60	68.00	0,405	0,145	38.00	0.34	5 10 15	-	531-0060-0000
2,5 / 63-65	73.00	0,370	0,130	40.00	0.36	5 10	-	531-0065-0000
- / 70	78.00	0,345	0,125	43.00	0.39	5 10	-	531-0070-0000
3 / 75-76	83.00	0,325	0,115	45.00	0.41	5 10	-	531-0075-0000
- / 80	88.00	0,305	0,110	48.00	0.44	5 10 15	-	531-0080-0000
3,5 / 89-90	98.00	0,270	0,095	53.00	0.49	5 10 15	-	531-0090-0000
4 / 100-102	108.00	0,245	0,055	58.00	0.52	5 10 15	-	531-0100-0000
- / 110	118.00	0,220	0,050	63.00	0.57	5 10	-	531-0110-0000
4,5 / 114-115	123.00	0,210	0,050	66.00	0.59	5 10	-	531-0115-0000
4,72 / 120	128.00	0,205	0,045	68.00	0.62	5 10 15	-	531-0120-0000
5 / 125-127	133.00	0,195	0,045	71.00	0.64	5 10 15	-	531-0125-0000
- / 130	138.00	0,185	0,040	73.00	0.68	5 10 15	-	531-0130-0000
5,5 / 140	148.00	0,175	0,040	78.00	0.72	5 10 15	-	531-0140-0000
6 / 150-152	158.00	0,160	0,035	83.00	0.77	5 10	-	531-0150-0000
6,3 / 160	168.00	0,150	0,035	88.00	0.82	5 10 15	-	531-0160-0000

Při přetlaku a podtlaku doporučujeme dodržet hranici provozní hodnoty. Bližší informace o vyšším zatížení jsou dostupné na vyžádání. Poloměr ohybu je měřen podle vnitřního zahnutí hadice. Právo učinit technické změny je vyhrazeno. Všechny hodnoty jsou stanoveny při teplotě 20 °C a jsou jen přibližné. Další technické údaje jsou dostupné na www.norres.com/cz/technologie/.

TIMBERDUC® PUR 531 AS (XLD)

Vnitřní průměr	Vnější průměr	Přetlak	Podtlak	Poloměr ohybu	Hmotnost	Rozměry skladem	Výrobní délky	Číslo
(in / mm)	(mm)	(bar)	(bar)	(mm)	(kg/m)	(m)	(m)	objednávky
7 / 178-180	188.00	0,135	0,030	98.00	0.92	5 10	-	531-0180-0000
8 / 200-203	208.00	0,120	0,025	108.00	1.04	5 10 15	-	531-0200-0000
- / 250	258.00	0,100	0,020	136.00	1.30	5 10 15	-	531-0250-0000
11 / 280	288.00	0,085	0,020	149.00	1.45	5 10 15	-	531-0280-0000
- / 300	309.00	0,080	0,015	159.00	1.73	5 10 15	-	531-0300-0000
- / 315	324.00	0,075	0,015	167.50	1.82	5 10 15	-	531-0315-0000
- / 350	359.00	0,070	0,015	185.00	2.01	5 10	-	531-0350-0000
- / 400	409.00	0,060	0,015	210.00	2.30	-	-	531-0400-0000

Příslušenství



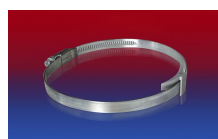
CLAMP 212



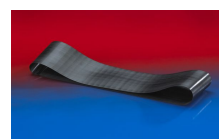
CLAMP 213



CONNECT 223



CLAMP 210 BRIDGE CLAMP



CONNECT 228



CLAMP 217



CONNECT 270-271

Při přetlaku a podtlaku doporučujeme dodržet hranici provozní hodnoty. Bližší informace o vyšším zatížení jsou dostupné na vyžádání. Poloměr ohybu je měřen podle vnitřního zahnutí hadice. Právo učinit technické změny je vyhrazeno. Všechny hodnoty jsou stanoveny při teplotě 20 °C a jsou jen přibližné. Další technické údaje jsou dostupné na www.norres.com/cz/technologie/.