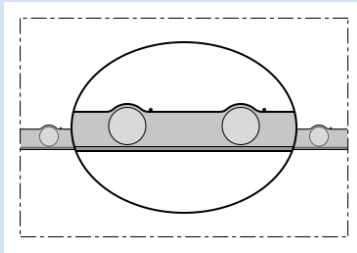
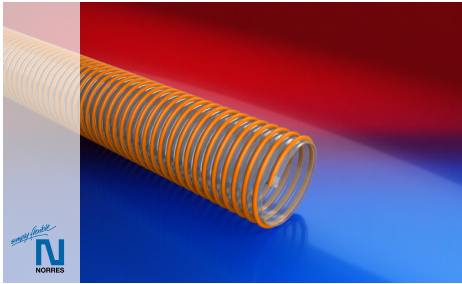


NORPLAST® PUR 386 SCIROPPO® PU FOOD AS



Odporny na ścieranie i kontakt z żywnością
wąż ssawno-ciśnieniowy

Aplikacje

- do żywności sproszkowanej lub granulowanej do 40 °C

Właściwości

- podwyższona wytrzymałość na ciśnienie i podciśnienie
- bardzo elastyczny i odporny na zużycie
- wg norm EN ISO 1307:2008

Zakres temperatur

- -15 °C do 60 °C

Konstrukcja

- Wewnętrzny powłoka wykonana z poliuretanu
- Powłoka zewnętrzna z PCV
- falista powłoka

- Szttywna spirala z PVC
- wyposażone w drut miedziany
- Ścianka PU 0,5 mm
- wewnątrz gładki

Warianty dostaw

- powłoka wewnętrzna przezroczysta, zewnętrzna przezroczysta, spirala pomarańczowa

Ø wewnętrzna	Ø-zewn.	Podciśnienie	Ciśnienie robocze (20 °C)	promień gięcia	Waga	długości składowania	Nr zam.
(in / mm)	(mm)	(bar)	(bar)	(mm)	(kg/m)	(m)	
1,5 / 38	46.00	0,700	7,000	160.00	0.61	30	4603-038-000
- / 40	48.00	0,700	7,000	170.00	0.65	30	4603-040-000
2 / 51	61.00	0,700	6,500	210.00	0.92	30	4603-050-000
2,36 / 60	70.00	0,700	5,000	240.00	1.15	30	4603-060-000
3 / 76	88.00	0,700	4,000	310.00	1.55	30	4603-075-000
4 / 102	115.00	0,700	3,500	410.00	2.45	30	4603-100-000

Akcesoria



CLAMP 211

Nad i podciśnienie są zalecanymi eksploatacyjnymi wartościami granicznymi, na specjalne zamówienie produkty mogą być poddawane wyższym obciążeniom. Promień gięcia mierzony na wewnętrznej stronie gięcia węża. Zastrzega się prawo do dokonywania zmian technicznych. Wszystkie wartości pomierzono w temperaturze 20 °C i są one wartościami przybliżonymi. Dalsze dane techniczne są dostępne na stronie www.norres.com/pl/technika/.