

PROTAPE® PVC 371 BLACK (XLD)



Wąż PVC do klimatyzacji, ciężkopalny, czarny

Aplikacje

- elastyczny wąż do gazów
- Wentylacja, klimatyzacja, systemy grzewcze

Właściwości

- wzmocniony opłotem z tkaniny
- superlekko wykonanie

- wysokoelastyczny i ściśliwy 6:1
- trudno zapalny wg EN13501-1:2018, B-s1, d0
- dostosowany do przepisów dyrektywy RoHS

Zakres temperatur

- 0°C do 75°C

Konstrukcja

- PROTAPE® wąż foliowy
- Ciśnienie max. 200 mm H2O
- Prękość przelotu max. 20 m/s
- Promień gięcia 0,6 x ID

Warianty dostaw

- inne wymiary i długości dostępne na zamówienie
- czarny (standard)

| Ø wewnętrzna | Ø-zewn. | promień gięcia | Waga | długości produkcyjne | Nr zam. |
|--------------|---------|----------------|--------|----------------------|---------------|
| (in / mm) | (mm) | (mm) | (kg/m) | (m) | |
| 3 / 75-76 | 77.60 | 46.00 | 0.13 | 10 | 371-0076-3503 |
| - / 82 | 84.96 | 49.00 | 0.16 | 10 | 371-0082-3503 |
| 4 / 100-102 | 105.00 | 61.00 | 0.16 | 10 | 371-0102-3503 |
| 5 / 125-127 | 130.00 | 76.00 | 0.20 | 10 | 371-0127-3503 |
| 6 / 150-152 | 155.36 | 91.00 | 0.25 | 10 | 371-0152-3503 |
| 6,3 / 160 | 163.40 | 96.00 | 0.26 | 10 | 371-0160-3503 |
| 7 / 178-180 | 183.40 | 108.00 | 0.29 | 5 6 | 371-0180-3503 |
| 8 / 200-203 | 206.40 | 122.00 | 0.36 | 10 | 371-0203-3503 |
| 10 / 254 | 257.40 | 152.00 | 0.45 | 10 | 371-0254-3503 |
| 12 / 305 | 305.40 | 183.00 | 0.54 | 10 | 371-0305-3503 |
| - / 315 | 318.40 | 189.00 | 0.49 | 10 | 371-0315-3503 |
| 14 / 356 | 359.40 | 214.00 | 0.56 | 10 | 371-0356-3503 |
| 16 / 405-406 | 409.40 | 244.00 | 0.63 | 10 | 371-0406-3503 |
| 18 / 457 | 461.16 | 274.00 | 0.78 | 10 | 371-0457-3503 |
| 20 / 508 | 512.20 | 305.00 | 0.87 | 10 | 371-0508-3503 |
| 24 / 610 | 614.20 | 366.00 | 1.04 | 10 | 371-0610-3503 |

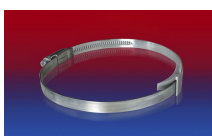
Akcesoria



CLAMP 208



CONNECT 270-271



CLAMP 210 BRIDGE CLAMP



CONNECT 228

Nad i podciśnienie są zalecanymi eksploatacyjnymi wartościami granicznymi, na specjalne zamówienie produkty mogą być poddawane wyższemu obciążeniu. Promień gięcia mierzony na wewnętrznej stronie gięcia węża. Zastrzega się prawo do dokonywania zmian technicznych. Wszystkie wartości pomierzono w temperaturze 20 °C i są one wartościami przybliżonymi. Dalsze dane techniczne są dostępne na stronie www.norres.com/pl/technika/.