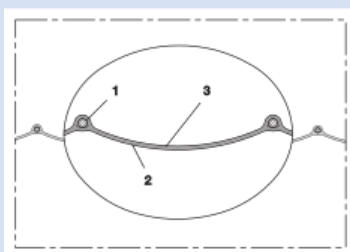


# PROTAPE® PVC 371 BLACK (XLD)



Tuyau de climatisation en PVC,  
difficilement inflammable, noir

## Applications

- Tuyau flexible / gaines pour les gaz
- Ventilation, climatisation, systèmes de chauffage

## Caractéristiques

- avec tissu de renforcement
- version ultra-légère

- ultra souple + compressible 6 : 1
- difficilement inflammable selon: EN13501-1:2018, B-s1, d0
- conforme à RoHS

## Plage de température

- 0°C à 75°C

## Construction

- Tuyau flexible en film PROTAPE®
- Pression max. 200 mm H2O
- Vitesse de l'air max. 20 m/s
- Rayon pliage 0,6 x ID

## Variantes proposées

- Autres mesures et longueurs disponibles sur demande
- noir (standard)

| Ø intérieur  | Ø extérieur | Rayon pliage | Poids  | Longueurs de la production | Numéro de commande |
|--------------|-------------|--------------|--------|----------------------------|--------------------|
| (in / mm)    | (mm)        | (mm)         | (kg/m) | (m)                        |                    |
| 3 / 75-76    | 77.60       | 46.00        | 0.13   | 10                         | 371-0076-3503      |
| - / 82       | 84.96       | 49.00        | 0.16   | 10                         | 371-0082-3503      |
| 4 / 100-102  | 105.00      | 61.00        | 0.16   | 10                         | 371-0102-3503      |
| 5 / 125-127  | 130.00      | 76.00        | 0.20   | 10                         | 371-0127-3503      |
| 6 / 150-152  | 155.36      | 91.00        | 0.25   | 10                         | 371-0152-3503      |
| 6,3 / 160    | 163.40      | 96.00        | 0.26   | 10                         | 371-0160-3503      |
| 7 / 178-180  | 183.40      | 108.00       | 0.29   | 5 6                        | 371-0180-3503      |
| 8 / 200-203  | 206.40      | 122.00       | 0.36   | 10                         | 371-0203-3503      |
| 10 / 254     | 257.40      | 152.00       | 0.45   | 10                         | 371-0254-3503      |
| 12 / 305     | 305.40      | 183.00       | 0.54   | 10                         | 371-0305-3503      |
| - / 315      | 318.40      | 189.00       | 0.49   | 10                         | 371-0315-3503      |
| 14 / 356     | 359.40      | 214.00       | 0.56   | 10                         | 371-0356-3503      |
| 16 / 405-406 | 409.40      | 244.00       | 0.63   | 10                         | 371-0406-3503      |
| 18 / 457     | 461.16      | 274.00       | 0.78   | 10                         | 371-0457-3503      |
| 20 / 508     | 512.20      | 305.00       | 0.87   | 10                         | 371-0508-3503      |
| 24 / 610     | 614.20      | 366.00       | 1.04   | 10                         | 371-0610-3503      |

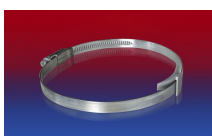
## Accessoires



CONNECT 228



CONNECT 270-271



CLAMP 210 BRIDGE CLAMP



CLAMP 208

Les pressions et dépressions sont des valeurs recommandées en seuil de fonctionnement; les produits peuvent être soumis à des valeurs plus élevées sur demande. Le rayon de courbure est mesuré à partir de l'axe de la gaine. Tout droit d'apporter des modifications techniques est réservé. Toutes les valeurs déterminées sont données à une température de 20°C environ. Données techniques complémentaires sur: [www.norres.com/fr/technologie/](http://www.norres.com/fr/technologie/).