

# PROTAPE® PVC 371 BLACK (XLD)



PVC-Klimaschlauch, schwerentflammbar, schwarz

## Anwendungen

- flexibler Schlauch für Gase
- Lüftungssystem, Klimaanlage, Heizung

## Eigenschaften

- gewebeverstärkt
- superleichte Ausführung

- hochflexibel + stauchbar 6:1
- schwerentflammbar nach: EN13501-1:2018, B-s1, d0
- RoHS konform

## Temperaturbereich

- 0°C bis 75°C

## Konstruktion

- PROTAPE® Folienschlauch
- Druck max. 200 mm H<sub>2</sub>O
- Luftgeschwindigkeit max. 20 m/s
- Biegeradius 0,6 x ID

## Liefervarianten

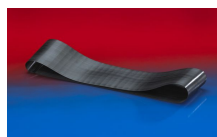
- weitere Abmessungen und Längen auf Anfrage lieferbar
- schwarz (Standard)

Ø - Innen (inch/mm)	Ø - Außen (mm)	Biege- radius (mm)	Gewicht (kg/m)	Fertigungs- längen (m)	Bestellnummer
3 / 75-76	77.60	46.00	0.13	10	371-0076-3503
- / 82	84.96	49.00	0.16	10	371-0082-3503
4 / 100-102	105.00	61.00	0.16	10	371-0102-3503
5 / 125-127	130.00	76.00	0.20	10	371-0127-3503
6 / 150-152	155.36	91.00	0.25	10	371-0152-3503
6,3 / 160	163.40	96.00	0.26	10	371-0160-3503
7 / 178-180	183.40	108.00	0.29	10	371-0180-3503
8 / 200-203	206.40	122.00	0.36	10	371-0203-3503
10 / 254	257.40	152.00	0.45	10	371-0254-3503
12 / 305	305.40	183.00	0.54	10	371-0305-3503
- / 315	318.40	189.00	0.49	10	371-0315-3503
14 / 356	359.40	214.00	0.56	10	371-0356-3503
16 / 405-406	409.40	244.00	0.63	10	371-0406-3503
18 / 457	461.16	274.00	0.78	10	371-0457-3503
20 / 508	512.20	305.00	0.87	10	371-0508-3503
24 / 610	614.20	366.00	1.04	10	371-0610-3503

## Zubehör



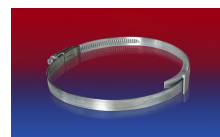
CLAMP 208



CONNECT 228



CONNECT 270-271



CLAMP 210 BRIDGE CLAMP

Über- und Unterdruck sind empfohlene Betriebsgrenzwerte, Produkte können auf Anfrage höher belastet werden. Der Biegeradius wird durch die Innenseite des Schlauchbogens gemessen. Technische Änderungen vorbehalten. Alle Angaben sind allgemeine Orientierungswerte und beziehen sich auf 20 °C. Weitere Informationen finden Sie in unserem Technik-Bereich unter [www.norres.com/de/technik/](http://www.norres.com/de/technik/).