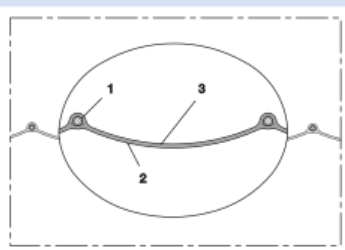
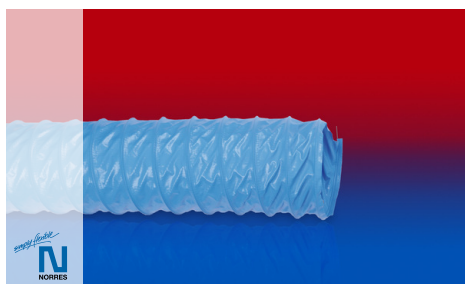


PROTAPE® PVC 371 ANTI-BACTERIAL (XLD)



Tuyau de climatisation en PVC,
antibactérien, difficilement inflammable

Applications

- Tuyau flexible / gaines pour les gaz
- Ventilation, climatisation, systèmes de chauffage

Caractéristiques

- avec tissu de renforcement
- version ultra-légère
- ultra souple + compressible 6 : 1

- anti-bactérien
- difficilement inflammable selon: EN13501-1:2018, B-s1, d0
- conforme à RoHS

Plage de température

- -10 °C à 80 °C

Construction

- Tuyau flexible en film PROTAPE®

- fil en acier à ressorts intégré dans la paroi
- Paroi: Tissu revêtu de PVC
- Epaisseur de paroi environ 0,2 mm
- Pression max. 200 mm H2O
- Vitesse de l'air max. 20 m/s
- Rayon pliage 0,6 x ID

Variantes proposées

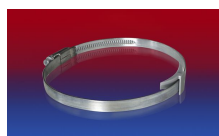
- Autres mesures et longueurs disponibles sur demande
- bleu standard

Ø intérieur	Ø extérieur	Rayon pliage	Poids	Longueurs de stock	Longueurs de la production	Numéro de
(in / mm)	(mm)	(mm)	(kg/m)	(m)	(m)	commande
3 / 75-76	77.60	46.00	0.13	-	10	371-0076-3501
- / 82	84.96	49.00	0.16	-	10	371-0082-3501
4 / 100-102	105.00	61.00	0.16	-	10	371-0102-3501
5 / 125-127	130.00	76.00	0.20	-	10	371-0127-3501
6 / 150-152	155.36	91.00	0.25	-	10	371-0152-3501
6,3 / 160	163.40	96.00	0.26	-	10	371-0160-3501
7 / 178-180	183.40	108.00	0.29	-	10	371-0180-3501
8 / 200-203	206.40	122.00	0.36	-	10	371-0203-3501
10 / 254	257.40	152.00	0.45	-	10	371-0254-3501
12 / 305	305.40	183.00	0.54	-	10	371-0305-3501
- / 315	318.40	189.00	0.49	-	10	371-0315-3501
14 / 356	359.40	214.00	0.56	-	10	371-0356-3501
16 / 405-406	409.40	244.00	0.63	-	10	371-0406-3501
18 / 457	461.16	274.00	0.78	-	10	371-0457-3501
20 / 508	512.20	305.00	0.87	-	10	371-0508-3501
24 / 610	614.20	366.00	1.04	-	10	371-0610-3501

Accessoires



CONNECT 228



CLAMP 210 BRIDGE CLAMP



CONNECT 270-271



CLAMP 208

Les pressions et dépressions sont des valeurs recommandées en seuil de fonctionnement; les produits peuvent être soumis à des valeurs plus élevées sur demande. Le rayon de courbure est mesuré à partir de l'axe de la gaine. Tout droit d'apporter des modifications techniques est réservé. Toutes les valeurs déterminées sont données à une température de 20 °C environ. Données techniques complémentaires sur: www.norres.com/fr/technologie/.