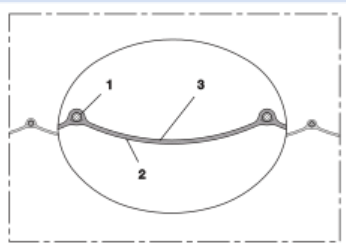
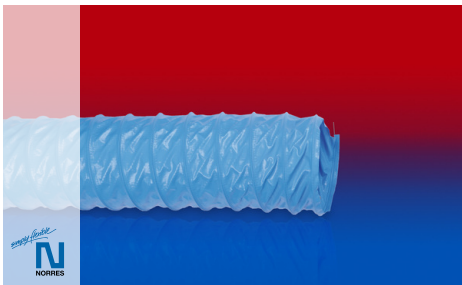


PROTAPE® PVC 371 ANTI-BACTERIAL (XLD)



PVC-Klimaschlauch, antibakteriell, schwerentflammbar

Anwendungen

- flexibler Schlauch für Gase
- Lüftungssystem, Klimaanlage, Heizung

Eigenschaften

- gewebeverstärkt
- superleichte Ausführung
- hochflexibel + stauchbar 6:1

- antibakteriell
- schwerentflammbar nach: EN13501-1:2018, B-s1, d0
- RoHS konform

Temperaturbereich

- -10 °C bis 80 °C

Konstruktion

- PROTAPE® Folienschlauch

- in der Wandung eingebetteter Federstahl Draht
- Wandung: PVC beschichtetes Gewebe
- Wandstärke ca. 0,2 mm
- Druck max. 200 mm H₂O
- Luftgeschwindigkeit max. 20 m/s
- Biegeradius 0,6 x ID

Liefervarianten

- weitere Abmessungen und Längen auf Anfrage lieferbar
- blau (Standard)

Ø- Innen (inch/mm)	Ø - Außen (mm)	Biege- radius (mm)	Gewicht (kg/m)	Lager- längen (m)	Fertigungs- längen (m)	Bestellnummer
3 / 75-76	77.60	46.00	0.13	-	10	371-0076-3501
- / 82	84.96	49.00	0.16	-	10	371-0082-3501
4 / 100-102	105.00	61.00	0.16	-	10	371-0102-3501
5 / 125-127	130.00	76.00	0.20	-	10	371-0127-3501
6 / 150-152	155.36	91.00	0.25	-	10	371-0152-3501
6,3 / 160	163.40	96.00	0.26	-	10	371-0160-3501
7 / 178-180	183.40	108.00	0.29	-	10	371-0180-3501
8 / 200-203	206.40	122.00	0.36	-	10	371-0203-3501
10 / 254	257.40	152.00	0.45	-	10	371-0254-3501
12 / 305	305.40	183.00	0.54	-	10	371-0305-3501
- / 315	318.40	189.00	0.49	-	10	371-0315-3501
14 / 356	359.40	214.00	0.56	-	10	371-0356-3501
16 / 405-406	409.40	244.00	0.63	-	10	371-0406-3501
18 / 457	461.16	274.00	0.78	-	10	371-0457-3501
20 / 508	512.20	305.00	0.87	-	10	371-0508-3501
24 / 610	614.20	366.00	1.04	-	10	371-0610-3501

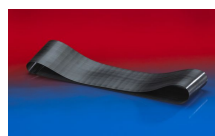
Zubehör



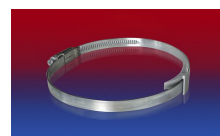
CLAMP 208



CONNECT 270-271



CONNECT 228



CLAMP 210 BRIDGE CLAMP

Über- und Unterdruck sind empfohlene Betriebsgrenzwerte, Produkte können auf Anfrage höher belastet werden. Der Biegeradius wird durch die Innenseite des Schlauchbogens gemessen. Technische Änderungen vorbehalten. Alle Angaben sind allgemeine Orientierungswerte und beziehen sich auf 20 °C. Weitere Informationen finden Sie in unserem Technik-Bereich unter www.norres.com/de/technik/.