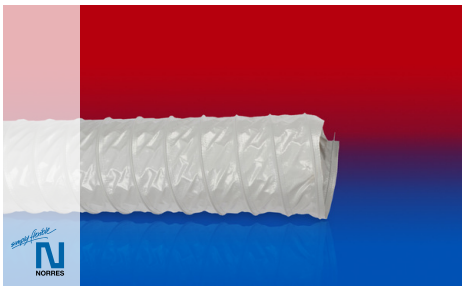


PROTAPE® PVC 371 GREY (XLD)



PVC-Klimaschlauch, schwerentflammbar, grau

Anwendungen

- flexibler Schlauch für Gase
- Lüftungssystem, Klimaanlage, Heizung

Eigenschaften

- gewebeverstärkt
- superleichte Ausführung
- hochflexibel + stauchbar 10:1

- schwerentflammbar nach: EN13501-1:2018, B-s2, d0
- geprüft nach FMVSS 302 (flammhemmend)
- RoHS konform

Temperaturbereich

- -10 °C bis 80 °C

Konstruktion

- PROTAPE® Folienschlauch

- in der Wandung eingebetteter Federstahldraht
- Wandung: PVC beschichtetes Gewebe
- Wandstärke ca. 0,2 mm
- Druck max. 200 mm H₂O
- Biegeradius 0,6 x ID

Liefervarianten

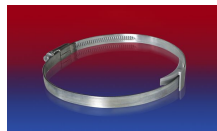
- weitere Abmessungen und Längen auf Anfrage lieferbar
- grau (Standard)

Ø - Innen (inch/mm)	Ø - Außen (mm)	Biege- radius (mm)	Gewicht (kg/m)	Fertigungs- längen (m)	Bestellnummer
- / 82	84.96	49.00	0.16	10	371-0082-3500
4 / 100-102	105.00	61.00	0.16	10	371-0102-3500
5 / 125-127	130.00	76.00	0.20	10	371-0127-3500
6 / 150-152	155.36	91.00	0.25	10	371-0152-3500
6,3 / 160	163.40	96.00	0.26	10	371-0160-3500
7 / 178-180	183.40	108.00	0.29	10	371-0180-3500
8 / 200-203	206.40	122.00	0.36	10	371-0203-3500
10 / 254	257.40	152.00	0.45	10	371-0254-3500
12 / 305	305.40	183.00	0.54	10	371-0305-3500
- / 315	318.40	189.00	0.49	10	371-0315-3500
14 / 356	359.40	214.00	0.56	10	371-0356-3500
16 / 405-406	409.40	244.00	0.63	10	371-0406-3500
18 / 457	461.16	274.00	0.78	10	371-0457-3500
20 / 508	512.20	305.00	0.87	10	371-0508-3500
24 / 610	614.20	366.00	1.04	10	371-0610-3500

Zubehör



CLAMP 208



CLAMP 210 BRIDGE CLAMP



CONNECT 228



CONNECT 270-271

Über- und Unterdruck sind empfohlene Betriebsgrenzwerte, Produkte können auf Anfrage höher belastet werden. Der Biegeradius wird durch die Innenseite des Schlauchbogens gemessen. Technische Änderungen vorbehalten. Alle Angaben sind allgemeine Orientierungswerte und beziehen sich auf 20 °C. Weitere Informationen finden Sie in unserem Technik-Bereich unter www.norres.com/de/technik/.