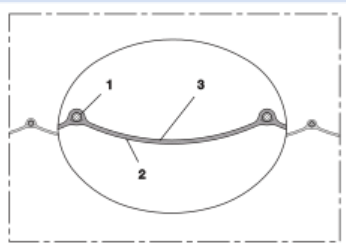


# PROTAPE® PVC 371 AS (HD)



## Wąż wentylacyjny PVC, ciężki, antystatyczny

### Aplikacje

- elastyczny wąż do gazów
- Urządzenia odciągowe, urządzenia odpylające, urządzenia filtrujące, odciągi mgły olejowej
- Odciągi galwanizacyjne
- Przemysł chemiczny: odciągi oparów chemicznych, węże wahadła gazowego przy ramionach za i wyładunkowych, wyciągi oparów farbiarskich

### Właściwości

- wzmocniony opłotem z tkaniny
- ciężkie wykonanie

- elastyczny
- dobra odporność na ługi i kwasy
- Ścianka trudno zapalny wg NF P 92-507 M2
- Ścianka trwale antystatyczna: zgodny z ISO 8031 rezystancja powierzchniowa  $<10^9 \Omega$
- dostosowany do przepisów dyrektywy RoHS

### Zakres temperatur

- -20°C do 90°C

### Konstrukcja

- PROTAPE® wąż foliowy
- drut ze stali sprężynowej umieszczony w ściance węża
- taśma wzmocniona opłotem z tkaniny
- ścianka: tkanina pokryta PVC
- Grubość ścianki ok. 0,5 mm

### Warianty dostaw

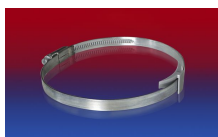
- czarny (standard)
- inne wymiary i długości dostępne na zamówienie

Ø wewnętrzna	Ø-zewn.	nadciśnienie	Podciśnienie	promień gięcia	Waga	długości produkcyjne	Nr zam.
(in / mm)	(mm)	(bar)	(bar)	(mm)	(kg/m)	(m)	
2 / 50-51	53.30	0,410	0,175	40.80	0.39	10 15 20	371-0050-3402
2,36 / 60	63.30	0,340	0,130	48.00	0.44	10 15 20	371-0060-3402
- / 70	73.30	0,295	0,110	56.00	0.40	10 15 20	371-0070-3402
3 / 75-76	78.30	0,275	0,095	60.80	0.55	10 15 20	371-0075-3402
- / 80	83.30	0,255	0,095	64.00	0.59	10 15 20	371-0080-3402
3,5 / 89-90	93.30	0,230	0,085	72.00	0.65	10 15 20	371-0090-3402
4 / 100-102	103.70	0,205	0,060	81.60	0.66	10 15 20	371-0100-3402
- / 110	113.70	0,185	0,055	88.00	0.71	10 15 20	371-0110-3402
4,72 / 120	123.70	0,170	0,050	96.00	0.78	10 15 20	371-0120-3402
5 / 125-127	128.70	0,165	0,040	101.60	0.82	10 15 20	371-0125-3402
5,5 / 140	143.70	0,145	0,040	112.00	0.92	10 15 20	371-0140-3402
6 / 150-152	153.70	0,135	0,040	121.60	1.01	10 15 20	371-0150-3402
6,3 / 160	163.70	0,130	0,025	128.00	1.08	10 15 20	371-0160-3402
7 / 178-180	183.70	0,115	0,025	144.00	1.21	10 15 20	371-0180-3402
8 / 200-203	204.10	0,105	0,025	162.40	1.75	10 15 20	371-0200-3402
- / 250	254.10	0,085	0,020	200.00	2.02	10 15 20	371-0250-3402
- / 300	304.10	0,070	0,010	240.00	2.25	10 15 20	371-0300-3402
12 / 305	309.50	0,070	0,010	244.00	2.25	10	371-0305-3402
- / 350	354.50	-	0,010	280.00	2.58	10	371-0350-3402
14 / 356	360.90	-	0,010	284.80	2.58	10	371-0356-3402
- / 400	404.90	-	0,005	320.00	2.72	10	371-0400-3402
16 / 405-406	410.90	-	0,005	324.80	2.72	10	371-0406-3402
- / 500	504.90	-	0,005	400.00	3.12	10	371-0500-3402
20 / 508	512.90	-	0,005	406.40	3.12	10	371-0508-3402

Nad i podciśnienie są zalecanymi eksploatacyjnymi wartościami granicznymi, na specjalne zamówienie produkty mogą być poddawane wyższemu obciążeniu. Promień gięcia mierzony na wewnętrznej stronie gięcia węża. Zastrzega się prawo do dokonywania zmian technicznych. Wszystkie wartości pomierzono w temperaturze 20 °C i są one wartościami przybliżonymi. Dalsze dane techniczne są dostępne na stronie [www.norres.com/pl/technika/](http://www.norres.com/pl/technika/).

# PROTAPE® PVC 371 AS (HD)

## Akcesoria



CLAMP 210 BRIDGE CLAMP



CLAMP 208



CONNECT 270-271



CONNECT 228

Nad i podciśnienie są zalecanymi eksploatacyjnymi wartościami granicznymi, na specjalne zamówienie produkty mogą być poddawane wyższemu obciążeniu. Promień gięcia mierzony na wewnętrznej stronie gięcia węża. Zastrzega się prawo do dokonywania zmian technicznych. Wszystkie wartości pomierzono w temperaturze 20 °C i są one wartościami przybliżonymi. Dalsze dane techniczne są dostępne na stronie [www.norres.com/pl/technika/](http://www.norres.com/pl/technika/).