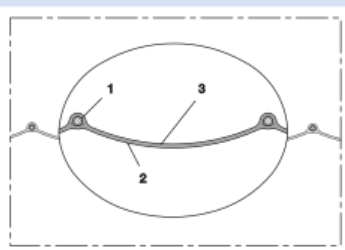


# PROTAPE® PVC 371 AS (HD)



## Tuyau de ventilation en PVC, lourd, antistatique

### Applications

- Tuyau flexible / gaines pour les gaz
- unité d'extraction, système de dépoussiérage, système de filtration, extraction de brouillard d'huile
- extraction galvanique
- industrie chimique: vapeurs chimiques, tuyau de retour de vapeur sur bras de chargement, extraction de vapeur de peinture, extraction de brouillard

### Caractéristiques

- avec tissu de renforcement
- version lourde

- souple
- bonne résistance aux bases et aux acides
- Paroi difficilement inflammable selon NF P 92-507 M2
- Paroi antistatique dans la masse: selon ISO 8031 paroi électro-conductible  $<10^9 \Omega$
- conforme à RoHS

### Plage de température

- -20 °C à 90 °C

### Construction

- Tuyau flexible en film PROTAPE®
- fil en acier à ressorts intégré dans la paroi
- bande avec tissu de renforcement
- Paroi: Tissu revêtu de PVC
- Epaisseur de paroi environ 0,5 mm

### Variantes proposées

- noir (standard)
- Autres mesures et longueurs disponibles sur demande

Ø intérieur	Ø extérieur	Surpression	Dépression	Rayon pliage	Poids	Longueurs de la production	Numéro de
(in / mm)	(mm)	(bar)	(bar)	(mm)	(kg/m)	(m)	commande
2 / 50-51	53.30	0,410	0,175	40.80	0.39	10 15 20	371-0050-3402
2,36 / 60	63.30	0,340	0,130	48.00	0.44	10 15 20	371-0060-3402
- / 70	73.30	0,295	0,110	56.00	0.40	10 15 20	371-0070-3402
3 / 75-76	78.30	0,275	0,095	60.80	0.55	10 15 20	371-0075-3402
- / 80	83.30	0,255	0,095	64.00	0.59	10 15 20	371-0080-3402
3,5 / 89-90	93.30	0,230	0,085	72.00	0.65	10 15 20	371-0090-3402
4 / 100-102	103.70	0,205	0,060	81.60	0.66	10 15 20	371-0100-3402
- / 110	113.70	0,185	0,055	88.00	0.71	10 15 20	371-0110-3402
4,72 / 120	123.70	0,170	0,050	96.00	0.78	10 15 20	371-0120-3402
5 / 125-127	128.70	0,165	0,040	101.60	0.82	10 15 20	371-0125-3402
5,5 / 140	143.70	0,145	0,040	112.00	0.92	10 15 20	371-0140-3402
6 / 150-152	153.70	0,135	0,040	121.60	1.01	10 15 20	371-0150-3402
6,3 / 160	163.70	0,130	0,025	128.00	1.08	10 15 20	371-0160-3402
7 / 178-180	183.70	0,115	0,025	144.00	1.21	10 15 20	371-0180-3402
8 / 200-203	204.10	0,105	0,025	162.40	1.75	10 15 20	371-0200-3402
- / 250	254.10	0,085	0,020	200.00	2.02	10 15 20	371-0250-3402
- / 300	304.10	0,070	0,010	240.00	2.25	10 15 20	371-0300-3402
12 / 305	309.50	0,070	0,010	244.00	2.25	10	371-0305-3402
- / 350	354.50	-	0,010	280.00	2.58	10	371-0350-3402
14 / 356	360.90	-	0,010	284.80	2.58	10	371-0356-3402
- / 400	404.90	-	0,005	320.00	2.72	10	371-0400-3402
16 / 405-406	410.90	-	0,005	324.80	2.72	10	371-0406-3402
- / 500	504.90	-	0,005	400.00	3.12	10	371-0500-3402
20 / 508	512.90	-	0,005	406.40	3.12	10	371-0508-3402
- / 600	604.90	-	0,005	480.00	4.95	10	371-0600-3402

Les pressions et dépressions sont des valeurs recommandées en seuil de fonctionnement; les produits peuvent être soumis à des valeurs plus élevées sur demande. Le rayon de courbure est mesuré à partir de l'axe de la gaine. Tout droit d'apporter des modifications techniques est réservé. Toutes les valeurs déterminées sont données à une température de 20 °C environ. Données techniques complémentaires sur: [www.norres.com/fr/technologie/](http://www.norres.com/fr/technologie/).

# PROTAPE® PVC 371 AS (HD)

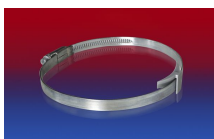
## Accessoires



CONNECT 270-271



CONNECT 228



CLAMP 210 BRIDGE CLAMP



CLAMP 208

Les pressions et dépressions sont des valeurs recommandées en seuil de fonctionnement; les produits peuvent être soumis à des valeurs plus élevées sur demande. Le rayon de courbure est mesuré à partir de l'axe de la gaine. Tout droit d'apporter des modifications techniques est réservé. Toutes les valeurs déterminées sont données à une température de 20 °C environ. Données techniques complémentaires sur: [www.norres.com/fr/technologie/](http://www.norres.com/fr/technologie/).