

PROTAPE® PVC 371 AS (HD)



PVC ventilační hadice, těžká, antistatická

Aplikace

- flexibilní hadice na vzduch
- odsávací jednotka, odprášení systému, filtrační systém, extrakce olejové mlhy
- galvanická extrakce
- chemický průmysl: chemické výpary, zpětné hadice pro výpary, barevná mlha

Vlastnosti

- vyztuženo tkaninou
- odolná

- ohebná
- dobrá odolnost vůči zásadám a kyselinám
- Stěna samozhášecí dle NF P 92-507 M2
- Permanentně antistatická stěna: v souladu s ISO 8031 elektrický a povrchový odpor $<10^9 \Omega$
- odpovídá směrnici RoHS

Teplotní rozsah

- -20°C až 90°C

Konstrukce

- PROTAPE® hadice
- pružinový ocelový drát integrovaný ve stěně hadice
- Páska s textilní výtuhou
- stěna: PVC potažená tkanina
- šířka stěny 0,5 mm cca.

Varianty k dodání

- černá (standart)
- další průměry a délky jsou k dispozici na vyžádání

| Vnitřní průměr | Vnější průměr | Přetlak | Podtlak | Poloměr ohybu | Hmotnost | Výrobní délky | Číslo objednávky |
|----------------|---------------|---------|---------|---------------|----------|---------------|------------------|
| (in / mm) | (mm) | (bar) | (bar) | (mm) | (kg/m) | (m) | |
| 2 / 50-51 | 53.30 | 0,410 | 0,175 | 40.80 | 0.39 | 10 15 20 | 371-0050-3402 |
| 2,36 / 60 | 63.30 | 0,340 | 0,130 | 48.00 | 0.44 | 10 15 20 | 371-0060-3402 |
| - / 70 | 73.30 | 0,295 | 0,110 | 56.00 | 0.40 | 10 15 20 | 371-0070-3402 |
| 3 / 75-76 | 78.30 | 0,275 | 0,095 | 60.80 | 0.55 | 10 15 20 | 371-0075-3402 |
| - / 80 | 83.30 | 0,255 | 0,095 | 64.00 | 0.59 | 10 15 20 | 371-0080-3402 |
| 3,5 / 89-90 | 93.30 | 0,230 | 0,085 | 72.00 | 0.65 | 10 15 20 | 371-0090-3402 |
| 4 / 100-102 | 103.70 | 0,205 | 0,060 | 81.60 | 0.66 | 10 15 20 | 371-0100-3402 |
| - / 110 | 113.70 | 0,185 | 0,055 | 88.00 | 0.71 | 10 15 20 | 371-0110-3402 |
| 4,72 / 120 | 123.70 | 0,170 | 0,050 | 96.00 | 0.78 | 10 15 20 | 371-0120-3402 |
| 5 / 125-127 | 128.70 | 0,165 | 0,040 | 101.60 | 0.82 | 10 15 20 | 371-0125-3402 |
| 5,5 / 140 | 143.70 | 0,145 | 0,040 | 112.00 | 0.92 | 10 15 20 | 371-0140-3402 |
| 6 / 150-152 | 153.70 | 0,135 | 0,040 | 121.60 | 1.01 | 10 15 20 | 371-0150-3402 |
| 6,3 / 160 | 163.70 | 0,130 | 0,025 | 128.00 | 1.08 | 10 15 20 | 371-0160-3402 |
| 7 / 178-180 | 183.70 | 0,115 | 0,025 | 144.00 | 1.21 | 10 15 20 | 371-0180-3402 |
| 8 / 200-203 | 204.10 | 0,105 | 0,025 | 162.40 | 1.75 | 10 15 20 | 371-0200-3402 |
| - / 250 | 254.10 | 0,085 | 0,020 | 200.00 | 2.02 | 10 15 20 | 371-0250-3402 |
| - / 300 | 304.10 | 0,070 | 0,010 | 240.00 | 2.25 | 10 15 20 | 371-0300-3402 |
| 12 / 305 | 309.50 | 0,070 | 0,010 | 244.00 | 2.25 | 10 | 371-0305-3402 |
| - / 350 | 354.50 | - | 0,010 | 280.00 | 2.58 | 10 | 371-0350-3402 |
| 14 / 356 | 360.90 | - | 0,010 | 284.80 | 2.58 | 10 | 371-0356-3402 |
| - / 400 | 404.90 | - | 0,005 | 320.00 | 2.72 | 10 | 371-0400-3402 |
| 16 / 405-406 | 410.90 | - | 0,005 | 324.80 | 2.72 | 10 | 371-0406-3402 |
| - / 500 | 504.90 | - | 0,005 | 400.00 | 3.12 | 10 | 371-0500-3402 |
| 20 / 508 | 512.90 | - | 0,005 | 406.40 | 3.12 | 10 | 371-0508-3402 |

Při přetlaku a podtlaku doporučujeme dodržet hranici provozní hodnoty. Bližší informace o vyšším zatížení jsou dostupné na vyžádání. Poloměr ohybu je měřen podle vnitřního zahnutí hadice. Právo učinit technické změny je vyhrazeno. Všechny hodnoty jsou stanoveny při teplotě 20 °C a jsou jen přibližné. Další technické údaje jsou dostupné na www.norres.com/cz/technologie/.

PROTAPE® PVC 371 AS (HD)

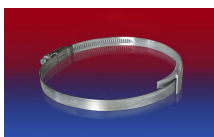
Příslušenství



CLAMP 208



CONNECT 228



CLAMP 210 BRIDGE CLAMP



CONNECT 270-271

Při přetlaku a podtlaku doporučujeme dodržet hranici provozní hodnoty. Bližší informace o vyšším zatížení jsou dostupné na vyžádání. Poloměr ohybu je měřen podle vnitřního zahnutí hadice. Právo učinit technické změny je vyhrazeno. Všechny hodnoty jsou stanoveny při teplotě 20 °C a jsou jen přibližné. Další technické údaje jsou dostupné na www.norres.com/cz/technologie/.