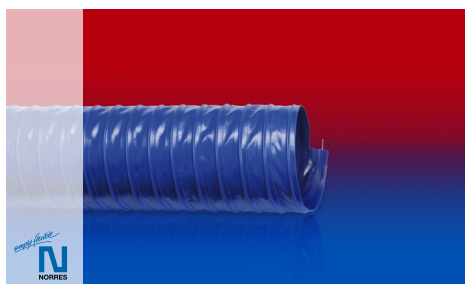


# PROTAPE® PVC 371 (HD)



## Wąż wentylacyjny PVC, ciężki

### Aplikacje

- elastyczny wąż do gazów
- Urządzenia odciągowe, urządzenia odpylające, urządzenia filtrujące, odciągi mgły olejowej
- Odciągi galwanizacyjne
- Przemysł chemiczny: odciągi oparów chemicznych, węże wahadła gazowego przy ramionach za i wyładunkowych, wyciągi oparów farbiarskich

### Właściwości

- wzmocniony opłotem z tkaniny

- ciężkie wykonanie
- elastyczny
- dobra odporność na ługi i kwasy
- approved to ISO3795 (self-extinguishing)
- dostosowany do przepisów dyrektywy RoHS

### Zakres temperatur

- -20°C do 90°C

### Konstrukcja

- PROTAPE® wąż foliowy
- drut ze stali sprężynowej umieszczony w ściance węża
- taśma wzmocniona opłotem z tkaniny
- ścianka: tkanina pokryta PVC
- Grubość ścianki ok. 0,5 mm

### Warianty dostaw

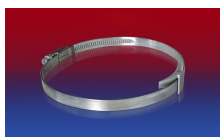
- inne wymiary i długości dostępne na zamówienie
- niebieski (standard)

Ø wewnętrzna	Ø-zewn.	nadciśnienie	Podciśnienie	promień gięcia	Waga	długości składowania	długości produkcyjne	Nr zam.
(in / mm)	(mm)	(bar)	(bar)	(mm)	(kg/m)	(m)	(m)	
2 / 50-51	53.20	0,410	0,175	40.80	0.39	-	10 15 20	371-0050-3401
2,36 / 60	62.20	0,340	0,130	48.00	0.44	-	10 15 20	371-0060-3401
- / 70	72.20	0,295	0,110	56.00	0.40	-	10 15 20	371-0070-3401
3 / 75-76	78.20	0,275	0,095	60.80	0.55	-	10 15 20	371-0075-3401
- / 80	82.20	0,255	0,095	64.00	0.59	-	10 15 20	371-0080-3401
3,5 / 89-90	92.20	0,230	0,085	72.00	0.65	-	10 15 20	371-0090-3401
4 / 100-102	104.40	0,205	0,060	81.60	0.66	-	10 15 20	371-0100-3401
- / 110	112.40	0,185	0,055	88.00	0.71	-	10 15 20	371-0110-3401
4,72 / 120	122.40	0,170	0,050	96.00	0.78	-	10 15 20	371-0120-3401
5 / 125-127	129.40	0,165	0,040	101.60	0.82	-	10 15 20	371-0125-3401
5,5 / 140	142.40	-	-	112.00	0.92	-	10 15 20	371-0140-3401
6 / 150-152	154.40	0,135	0,040	121.60	1.01	-	10 15 20	371-0150-3401
6,3 / 160	162.40	0,130	0,025	128.00	1.08	-	10 15 20	371-0160-3401
7 / 178-180	182.60	0,115	0,025	144.00	1.21	-	10 15 20	371-0180-3401
8 / 200-203	205.60	0,105	0,025	162.40	1.75	-	10 15 20	371-0200-3401
- / 250	252.60	0,085	0,020	200.00	2.02	-	10 15 20	371-0250-3401
10 / 254	256.60	0,085	0,020	203.20	2.02	-	10 15 20	371-0254-3401
- / 300	302.60	0,070	0,010	240.00	2.25	-	10 15 20	371-0300-3401
12 / 305	307.60	0,070	0,010	244.00	2.25	-	10	371-0305-3401
- / 350	352.80	-	0,010	280.00	2.58	-	10	371-0350-3401
14 / 356	358.80	-	0,010	284.80	2.58	-	10	371-0356-3401
- / 400	402.80	0,035	0,005	320.00	2.72	-	10	371-0400-3401
16 / 405-406	408.80	0,035	0,005	324.80	2.72	-	10	371-0406-3401
- / 500	503.00	0,300	0,005	400.00	3.12	-	10	371-0500-3401
20 / 508	511.00	0,030	0,005	406.40	3.12	-	10	371-0508-3401

Nad i podciśnienie są zalecanymi eksploatacyjnymi wartościami granicznymi, na specjalne zamówienie produkty mogą być poddawane wyższemu obciążeniu. Promień gięcia mierzony na wewnętrznej stronie gięcia węża. Zastrzega się prawo do dokonywania zmian technicznych. Wszystkie wartości pomierzono w temperaturze 20 °C i są one wartościami przybliżonymi. Dalsze dane techniczne są dostępne na stronie [www.norres.com/pl/technika/](http://www.norres.com/pl/technika/).

# PROTAPE® PVC 371 (HD)

## Akcesoria



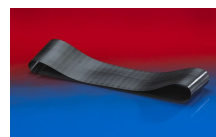
CLAMP 210 BRIDGE CLAMP



CONNECT 270-271



CLAMP 208



CONNECT 228

Nad i podciśnienie są zalecanymi eksploatacyjnymi wartościami granicznymi, na specjalne zamówienie produkty mogą być poddawane wyższym obciążeniom. Promień gięcia mierzony na wewnętrznej stronie gięcia węży. Zastrzega się prawo do dokonywania zmian technicznych. Wszystkie wartości pomierzono w temperaturze 20 °C i są one wartościami przybliżonymi. Dalsze dane techniczne są dostępne na stronie [www.norres.com/pl/technika/](http://www.norres.com/pl/technika/).