

Tubo di ventilazione in PVC, pesante

Applicazioni

- Tubo flessibile per gas
- Sistema di estrazione, sistema di depolverazione, sistema di filtraggio, aspirazione di nebbia d'olio
- Aspirazione galvanica
- Industria chimica: vapori chimici, tubo di recupero del vapore al braccio di carico, fumi di vernice, aspirazione di nebbia di vernice

Proprietà

- tessuto rinforzato

- Esecuzione pesante
- flessibile
- buona resistenza agli alcali e agli acidi
- approved to ISO3795 (self-extinguishing)
- Conforme alla normativa RoHS

Campo di temperatura

- Da -20 °C a 90 °C

Costruzione

- Tubo per film PROTAPE®
- armato con filo di acciaio armonico incorporato nella parete
- fascia rinforzata in tessuto
- Parete: tessuto spalmato in PVC
- Spessore della parete circa 0,5 mm

Varianti di consegna

- Ulteriori dimensioni e lunghezze disponibili su richiesta
- blu (standard)

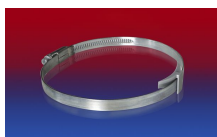
| Ø interno | Ø esterno | Sovra-pressione | Pressione di vuoto | Raggio di curvatura | Peso | Dimensioni a magazzino | Lunghezze di produzione | Numero |
|--------------|-----------|-----------------|--------------------|---------------------|--------|------------------------|-------------------------|---------------|
| (Pollici/mm) | (mm) | (bar) | (bar) | (mm) | (kg/m) | (m) | (m) | dell'ordine |
| 2 / 50-51 | 53.20 | 0,410 | 0,175 | 40.80 | 0.39 | - | 10 15 20 | 371-0050-3401 |
| 2,36 / 60 | 62.20 | 0,340 | 0,130 | 48.00 | 0.44 | - | 10 15 20 | 371-0060-3401 |
| - / 70 | 72.20 | 0,295 | 0,110 | 56.00 | 0.40 | - | 10 15 20 | 371-0070-3401 |
| 3 / 75-76 | 78.20 | 0,275 | 0,095 | 60.80 | 0.55 | - | 10 15 20 | 371-0075-3401 |
| - / 80 | 82.20 | 0,255 | 0,095 | 64.00 | 0.59 | - | 10 15 20 | 371-0080-3401 |
| 3,5 / 89-90 | 92.20 | 0,230 | 0,085 | 72.00 | 0.65 | - | 10 15 20 | 371-0090-3401 |
| 4 / 100-102 | 104.40 | 0,205 | 0,060 | 81.60 | 0.66 | - | 10 15 20 | 371-0100-3401 |
| - / 110 | 112.40 | 0,185 | 0,055 | 88.00 | 0.71 | - | 10 15 20 | 371-0110-3401 |
| 4,72 / 120 | 122.40 | 0,170 | 0,050 | 96.00 | 0.78 | - | 10 15 20 | 371-0120-3401 |
| 5 / 125-127 | 129.40 | 0,165 | 0,040 | 101.60 | 0.82 | - | 10 15 20 | 371-0125-3401 |
| 5,5 / 140 | 142.40 | - | - | 112.00 | 0.92 | - | 10 15 20 | 371-0140-3401 |
| 6 / 150-152 | 154.40 | 0,135 | 0,040 | 121.60 | 1.01 | - | 10 15 20 | 371-0150-3401 |
| 6,3 / 160 | 162.40 | 0,130 | 0,025 | 128.00 | 1.08 | - | 10 15 20 | 371-0160-3401 |
| 7 / 178-180 | 182.60 | 0,115 | 0,025 | 144.00 | 1.21 | - | 10 15 20 | 371-0180-3401 |
| 8 / 200-203 | 205.60 | 0,105 | 0,025 | 162.40 | 1.75 | - | 10 15 20 | 371-0200-3401 |
| - / 250 | 252.60 | 0,085 | 0,020 | 200.00 | 2.02 | - | 10 15 20 | 371-0250-3401 |
| 10 / 254 | 256.60 | 0,085 | 0,020 | 203.20 | 2.02 | - | 10 15 20 | 371-0254-3401 |
| - / 300 | 302.60 | 0,070 | 0,010 | 240.00 | 2.25 | - | 10 15 20 | 371-0300-3401 |
| 12 / 305 | 307.60 | 0,070 | 0,010 | 244.00 | 2.25 | - | 10 | 371-0305-3401 |
| - / 350 | 352.80 | - | 0,010 | 280.00 | 2.58 | - | 10 | 371-0350-3401 |
| 14 / 356 | 358.80 | - | 0,010 | 284.80 | 2.58 | - | 10 | 371-0356-3401 |
| - / 400 | 402.80 | 0,035 | 0,005 | 320.00 | 2.72 | - | 10 | 371-0400-3401 |
| 16 / 405-406 | 408.80 | 0,035 | 0,005 | 324.80 | 2.72 | - | 10 | 371-0406-3401 |
| - / 500 | 503.00 | 0,300 | 0,005 | 400.00 | 3.12 | - | 10 | 371-0500-3401 |
| 20 / 508 | 511.00 | 0,030 | 0,005 | 406.40 | 3.12 | - | 10 | 371-0508-3401 |
| - / 600 | 603.00 | 0,020 | 0,005 | 480.00 | 4.95 | - | 10 | 371-0600-3401 |

La sovrappressione e la sottopressione sono valori limite di funzionamento raccomandati, i prodotti possono essere sottoposti a carichi maggiori su richiesta. Il raggio di curvatura è misurato attraverso l'interno dell'arco del tubo. Ci riserviamo il diritto di apportare modifiche tecniche. Tutti i valori sono determinati a 20 °C e sono dati approssimativi. Ulteriori informazioni su norres.com/it/tecnologia/.

Accessori



CLAMP 208



CLAMP 210 BRIDGE CLAMP



CONNECT 228



CONNECT 270-271