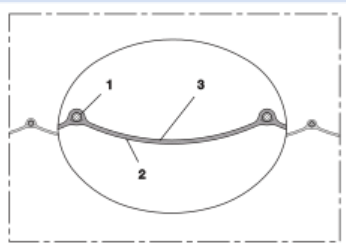
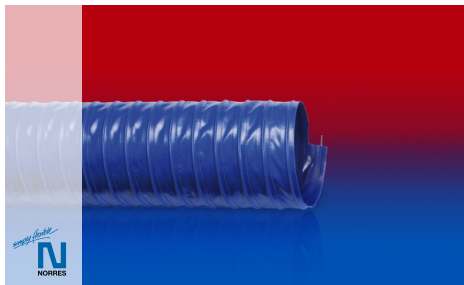


# PROTAPE® PVC 371 (HD)



## PVC ventilační hadice, těžká

### Aplikace

- flexibilní hadice na vzduch
- odsávací jednotka, odprášení systému, filtrační systém, extrakce olejové mlhy
- galvanická extrakce
- chemický průmysl: chemické výpary, zpětné hadice pro výpary, barevná mlha

### Vlastnosti

- vyztuženo tkaninou

- odolná
- ohebná
- dobrá odolnost vůči zásadám a kyselinám
- approved to ISO3795 (self-extinguishing)
- odpovídá směrnici RoHS

### Teplotní rozsah

- -20°C až 90°C

### Konstrukce

- PROTAPE® hadice
- pružinový ocelový drát integrovaný ve stěně hadice
- Páska s textilní výtuhou
- stěna: PVC potažená tkanina
- šířka stěny 0,5 mm cca.

### Varianty k dodání

- další průměry a délky jsou k dispozici na vyžádání
- modrá (standart)

Vnitřní průměr	Vnější průměr	Přetlak	Podtlak	Poloměr ohybu	Hmotnost	Rozměry skladem	Výrobní délky	Číslo objednávky
(in / mm)	(mm)	(bar)	(bar)	(mm)	(kg/m)	(m)	(m)	
2 / 50-51	53.20	0,410	0,175	40.80	0.39	-	10 15 20	371-0050-3401
2,36 / 60	62.20	0,340	0,130	48.00	0.44	-	10 15 20	371-0060-3401
- / 70	72.20	0,295	0,110	56.00	0.40	-	10 15 20	371-0070-3401
3 / 75-76	78.20	0,275	0,095	60.80	0.55	-	10 15 20	371-0075-3401
- / 80	82.20	0,255	0,095	64.00	0.59	-	10 15 20	371-0080-3401
3,5 / 89-90	92.20	0,230	0,085	72.00	0.65	-	10 15 20	371-0090-3401
4 / 100-102	104.40	0,205	0,060	81.60	0.66	-	10 15 20	371-0100-3401
- / 110	112.40	0,185	0,055	88.00	0.71	-	10 15 20	371-0110-3401
4,72 / 120	122.40	0,170	0,050	96.00	0.78	-	10 15 20	371-0120-3401
5 / 125-127	129.40	0,165	0,040	101.60	0.82	-	10 15 20	371-0125-3401
5,5 / 140	142.40	-	-	112.00	0.92	-	10 15 20	371-0140-3401
6 / 150-152	154.40	0,135	0,040	121.60	1.01	-	10 15 20	371-0150-3401
6,3 / 160	162.40	0,130	0,025	128.00	1.08	-	10 15 20	371-0160-3401
7 / 178-180	182.60	0,115	0,025	144.00	1.21	-	10 15 20	371-0180-3401
8 / 200-203	205.60	0,105	0,025	162.40	1.75	-	10 15 20	371-0200-3401
- / 250	252.60	0,085	0,020	200.00	2.02	-	10 15 20	371-0250-3401
10 / 254	256.60	0,085	0,020	203.20	2.02	-	10 15 20	371-0254-3401
- / 300	302.60	0,070	0,010	240.00	2.25	-	10 15 20	371-0300-3401
12 / 305	307.60	0,070	0,010	244.00	2.25	-	10	371-0305-3401
- / 350	352.80	-	0,010	280.00	2.58	-	10	371-0350-3401
14 / 356	358.80	-	0,010	284.80	2.58	-	10	371-0356-3401
- / 400	402.80	0,035	0,005	320.00	2.72	-	10	371-0400-3401
16 / 405-406	408.80	0,035	0,005	324.80	2.72	-	10	371-0406-3401
- / 500	503.00	0,300	0,005	400.00	3.12	-	10	371-0500-3401
20 / 508	511.00	0,030	0,005	406.40	3.12	-	10	371-0508-3401

Při přetlaku a podtlaku doporučujeme dodržet hranici provozní hodnoty. Bližší informace o vyšším zatížení jsou dostupné na vyžádání. Poloměr ohybu je měřen podle vnitřního zahnutí hadice. Právo učinit technické změny je vyhrazeno. Všechny hodnoty jsou stanoveny při teplotě 20 °C a jsou jen přibližné. Další technické údaje jsou dostupné na [www.norres.com/cz/technologie/](http://www.norres.com/cz/technologie/).

# PROTAPE® PVC 371 (HD)

## Příslušenství



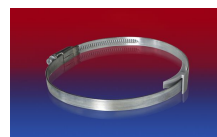
CLAMP 208



CONNECT 228



CONNECT 270-271



CLAMP 210 BRIDGE CLAMP

Při přetlaku a podtlaku doporučujeme dodržet hranici provozní hodnoty. Bližší informace o vyšším zatížení jsou dostupné na vyžádání. Poloměr ohybu je měřen podle vnitřního zahnutí hadice. Právo učinit technické změny je vyhrazeno. Všechny hodnoty jsou stanoveny při teplotě 20 °C a jsou jen přibližné. Další technické údaje jsou dostupné na [www.norres.com/cz/technologie/](http://www.norres.com/cz/technologie/).