

## PVC-Lüftungsschlauch, mittelschwer

### Anwendungen

- flexibler Schlauch für Gase
- Schweißrauchabsaugung
- Absaugarm
- Tierstall: Belüftung
- Bauindustrie: Tunnelbelüftung
- Bus, Nutzfahrzeug, Wohnwagen, Wohnmobil, Boot, Schiff, Yacht: Belüftung, Heizung

### Eigenschaften

- gewebeverstärkt
- mittelschwere Ausführung
- hochflexibel + stauchbar 6:1
- gute Laugen- und Säurenbeständigkeit
- Wandung schwerentflammbar nach: NF P 92-503 M2
- RoHS konform

### Temperaturbereich

- -10°C bis 80°C

- kurzzeitig bis 110°C

### Konstruktion

- PROTAPE® Folienschlauch
- in der Wandung eingebetteter Federstahldraht
- gewebeverstärktes Band
- Wandung: PVC beschichtetes Gewebe
- Wandstärke ca. 0,25 mm

### Liefervarianten

- weitere Abmessungen und Längen auf Anfrage lieferbar
- grau (Standard), schwarz (Standard)

Ø- Innen (inch/mm)	Ø- Außen (mm)	Über- druck (bar)	Unter- druck (bar)	Biege- radius (mm)	Gewicht (kg/m)	Fertigungs- längen (m)	Bestellnummer
<b>Farbe grau</b>							
2 / 50-51	56.00	0,265	0,160	30.00	0.13	10 15 20	371-0050-3400
2,36 / 60	65.00	0,220	0,120	36.00	0.18	10 15 20	371-0060-3400
- / 70	76.00	0,200	0,100	42.00	0.21	10 15 20	371-0070-3400
3 / 75-76	83.00	0,175	0,090	45.00	0.22	10 15 20	371-0075-3400
- / 80	87.00	0,165	0,090	48.00	0.24	10 15 20	371-0080-3400
3,5 / 89-90	96.00	0,150	0,075	53.00	0.26	10 15 20	371-0090-3400
4 / 100-102	109.00	0,130	0,055	60.00	0.30	10 15 20	371-0100-3400
- / 110	118.00	0,120	0,050	66.00	0.27	10 15 20	371-0110-3400
4,72 / 120	128.00	0,110	0,045	72.00	0.29	10 15 20	371-0120-3400
5 / 125-127	133.00	0,105	0,040	75.00	0.31	10 15 20	371-0125-3400
5,5 / 140	148.00	0,095	0,040	84.00	0.34	10 15 20	371-0140-3400
6 / 150-152	159.00	0,090	0,040	90.00	0.37	10 15 20	371-0150-3400
6,3 / 160	168.00	0,085	0,020	96.00	0.39	10 15 20	371-0160-3400
7 / 178-180	189.00	0,070	0,020	107.00	0.44	10 15 20	371-0180-3400
8 / 200-203	208.00	0,065	0,020	120.00	0.49	10 15 20	371-0200-3400
- / 250	260.00	0,050	0,015	150.00	0.61	10 15 20	371-0250-3400
10 / 254	264.00	0,050	0,015	153.00	0.61	10 15 20	371-0254-3400
- / 300	311.00	0,045	0,010	180.00	0.76	10 15 20	371-0300-3400
12 / 305	315.00	0,045	0,010	183.00	0.77	10	371-0305-3400
- / 350	361.00	0,040	0,010	210.00	0.87	10	371-0350-3400
14 / 356	367.00	0,040	0,010	214.00	0.88	10	371-0356-3400
- / 400	410.00	0,035	0,005	240.00	1.00	10	371-0400-3400
16 / 405-406	416.00	0,035	0,005	243.00	1.02	10	371-0406-3400
- / 500	512.00	0,030	0,005	300.00	1.26	10	371-0500-3400
20 / 508	519.00	0,030	0,005	305.00	1.28	10	371-0508-3400

Über- und Unterdruck sind empfohlene Betriebsgrenzwerte, Produkte können auf Anfrage höher belastet werden. Der Biegeradius wird durch die Innenseite des Schlauchbogens gemessen. Technische Änderungen vorbehalten. Alle Angaben sind allgemeine Orientierungswerte und beziehen sich auf 20 °C. Weitere Informationen finden Sie in unserem Technik-Bereich unter [www.norres.com/de/technik/](http://www.norres.com/de/technik/).

Ø - Innen	Ø - Außen	Überdruck	Unterdruck	Biege- radius	Gewicht	Fertigungs- längen	Bestellnummer
(inch/mm)	(mm)	(bar)	(bar)	(mm)	(kg/m)	(m)	
- / 600	614.00	0,020	0,005	360.00	1.51	10	371-0600-3400

### Farbe schwarz

2 / 50-51	56.00	0,265	0,160	30.00	0.13	10 15 20	371-0050-3410
2,36 / 60	65.00	0,220	0,120	36.00	0.18	10 15 20	371-0060-3410
- / 70	76.00	0,200	0,100	42.00	0.21	10 15 20	371-0070-3410
3 / 75-76	83.00	0,175	0,090	45.00	0.22	10 15 20	371-0075-3410
- / 80	87.00	0,165	0,090	48.00	0.24	10 15 20	371-0080-3410
3,5 / 89-90	96.00	0,150	0,075	53.00	0.26	10 15 20	371-0090-3410
4 / 100-102	109.00	0,130	0,055	60.00	0.30	10 15 20	371-0100-3410
- / 110	118.00	0,120	0,050	66.00	0.27	10 15 20	371-0110-3410
4,72 / 120	128.00	0,110	0,045	72.00	0.29	10 15 20	371-0120-3410
5 / 125-127	133.00	0,105	0,040	75.00	0.31	10 15 20	371-0125-3410
5,5 / 140	148.00	0,095	0,040	84.00	0.34	10 15 20	371-0140-3410
6 / 150-152	159.00	0,090	0,040	90.00	0.37	10 15 20	371-0150-3410
6,3 / 160	168.00	0,085	0,020	96.00	0.39	10 15 20	371-0160-3410
7 / 178-180	189.00	0,070	0,020	107.00	0.44	10 15 20	371-0180-3410
8 / 200-203	208.00	0,065	0,020	120.00	0.49	10 15 20	371-0200-3410
- / 250	260.00	0,050	0,015	150.00	0.61	10 15 20	371-0250-3410
10 / 254	264.00	0,050	0,015	153.00	0.61	10 15 20	371-0254-3410
- / 300	311.00	0,045	0,010	180.00	0.76	10 15 20	371-0300-3410
12 / 305	315.00	0,045	0,010	183.00	0.77	10	371-0305-3410
- / 350	361.00	0,040	0,010	210.00	0.87	10	371-0350-3410
14 / 356	367.00	0,040	0,010	214.00	0.88	10	371-0356-3410
- / 400	410.00	0,035	0,005	240.00	1.00	10	371-0400-3410
16 / 405-406	416.00	0,035	0,005	243.00	1.02	10	371-0406-3410
- / 500	512.00	0,030	0,005	300.00	1.26	10	371-0500-3410
20 / 508	519.00	0,030	0,005	305.00	1.28	10	371-0508-3410
- / 600	614.00	0,020	0,005	360.00	1.51	10	371-0600-3410

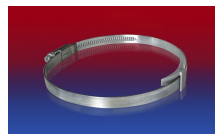
## Zubehör



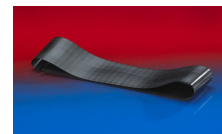
CLAMP 208



CONNECT 270-271



CLAMP 210 BRIDGE CLAMP



CONNECT 228

Über- und Unterdruck sind empfohlene Betriebsgrenzwerte, Produkte können auf Anfrage höher belastet werden. Der Biegeradius wird durch die Innenseite des Schlauchbogens gemessen. Technische Änderungen vorbehalten. Alle Angaben sind allgemeine Orientierungswerte und beziehen sich auf 20 °C. Weitere Informationen finden Sie in unserem Technik-Bereich unter [www.norres.com/de/technik/](http://www.norres.com/de/technik/).