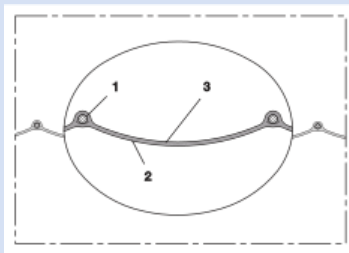


PROTAPE® PVC 371 HT (LD)



Wąż wentylacyjny PVC (do +120 °C)

Aplikacje

- elastyczny wąż do gazów
- Odciąg spalin spawalniczych
- Ramiona wyciągowe
- przemysł budowlany: wentylacja tuneli
- ogrzewanie namiotów, ogrzewanie hal wyjść na lotnisku, ogrzewaniu placów budów
- systemy grzewcze: dopływ świeżego powietrza

Właściwości

- wzmocniony opłotem z tkaniny
- superlekko wykonane

- wysokoelastyczny i ściśliwy 6:1
- bardzo dobra żaroodporność
- dobra odporność na ługi i kwasy
- dobra odporność chemiczna
- Ścianka trudno zapalny wg NF P 92-503 M1
- dostosowany do przepisów dyrektywy RoHS
- REACH zgodnie z --> Technika / Informacje techniczne / REACH

Zakres temperatur

- -10°C do 110°C
- krótkotwale do 120°C

Konstrukcja

- PROTAPE® wąż foliowy
- drut ze stali sprężynowej umieszczony w ściance węża
- taśma wzmocniona opłotem z tkaniny
- ścianka: tkanina pokryta PVC
- Grubość ścianki ok. 0,25 mm

Warianty dostaw

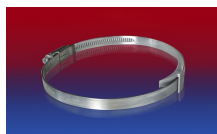
- inne wymiary dostępne na życzenie
- szary (standard)
- nadruk według specyfikacji klienta
- skompresowane zapakowane w opakowanie foliowe (niskie koszty i ryzyko transportu, oszczędność miejsca magazynowego)

| Ø wewnętrzna | Ø-zewn. | nadciśnienie | Podciśnienie | promień gięcia | Waga | długości składowania | długości produkcyjne | Nr zam. |
|--------------|---------|--------------|--------------|----------------|--------|----------------------|----------------------|---------------|
| (in / mm) | (mm) | (bar) | (bar) | (mm) | (kg/m) | (m) | (m) | |
| 2 / 50-51 | 54.00 | 0,240 | 0,145 | 29.00 | 0.12 | - | 7,5 10 15 | 371-0051-1015 |
| 3 / 75-76 | 79.00 | 0,160 | 0,080 | 41.00 | 0.18 | - | 10 | 371-0076-1015 |
| - / 80 | 83.00 | 0,150 | 0,080 | 43.00 | 0.19 | - | 7,5 10 | 371-0080-1015 |
| 3,5 / 89-90 | 93.00 | 0,135 | 0,070 | 48.00 | 0.20 | - | 7,5 10 | 371-0090-1015 |
| 4 / 100-102 | 105.00 | 0,120 | 0,050 | 54.00 | 0.24 | - | 7,5 10 15 | 371-0102-1015 |
| 5 / 125-127 | 130.00 | 0,095 | 0,035 | 67.00 | 0.32 | - | 7,5 10 15 | 371-0127-1015 |
| 5,5 / 140 | 143.00 | 0,085 | 0,035 | 73.00 | 0.35 | - | 7,5 10 | 371-0140-1015 |
| 6 / 150-152 | 155.00 | 0,080 | 0,035 | 79.00 | 0.37 | - | 7,5 10 15 | 371-0152-1015 |
| 6,3 / 160 | 163.00 | 0,075 | 0,020 | 83.00 | 0.44 | - | 7,5 10 15 | 371-0160-1015 |
| 7 / 178-180 | 183.00 | 0,065 | 0,020 | 93.00 | 0.54 | - | 7,5 10 15 | 371-0180-1015 |
| 8 / 200-203 | 206.00 | 0,600 | 0,020 | 105.00 | 0.60 | - | 7,5 10 15 | 371-0203-1015 |
| 10 / 254 | 258.00 | 0,045 | 0,015 | 131.00 | 0.79 | - | 7,5 10 | 371-0254-1015 |
| 12 / 305 | 309.00 | 0,040 | 0,010 | 157.00 | 0.95 | - | 7,5 10 | 371-0305-1015 |

Akcesoria



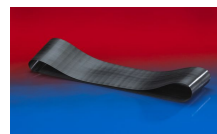
CONNECT 270-271



CLAMP 210 BRIDGE CLAMP



CLAMP 208



CONNECT 228



CONNECT 223

Nad i podciśnienie są zalecanymi eksploatacyjnymi wartościami granicznymi, na specjalne zamówienie produkty mogą być poddawane wyższemu obciążeniu. Promień gięcia mierzony na wewnętrznej stronie gięcia węża. Zastrzega się prawo do dokonywania zmian technicznych. Wszystkie wartości pomierzono w temperaturze 20 °C i są one wartościami przybliżonymi. Dalsze dane techniczne są dostępne na stronie www.norres.com/pl/technika/.