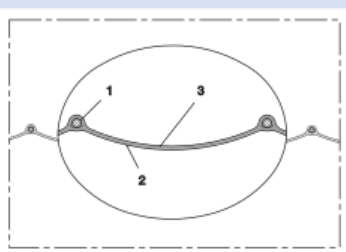


# PROTAPE® PVC 371 HT (LD)



Tubo di ventilazione in PVC, (fino a + 120 ° C)

## Applicazioni

- Tubo flessibile per gas
- Estrazione fumi di saldatura
- Braccio di aspirazione
- Industria edilizia: ventilazione del tunnel
- Riscaldamento della tenda, riscaldamento del cancello dell'aeroporto, riscaldamento del sito di costruzione
- Riscaldamento: fornitura di aria fresca

## Proprietà

- tessuto rinforzato
- esecuzione super leggera

- altamente flessibile + comprimibile 6:1
- ottima resistenza al calore
- buona resistenza agli alcali e agli acidi
- buona resistenza chimica
- Ritardante di fiamma a parete secondo NF P 92-503 M1
- Conforme alla normativa RoHS
- REACH in base a -> Informazioni tecniche / tecniche / REACH

## Campo di temperatura

- Da -10°C a 110°C
- brevemente fino a 120°C

## Costruzione

- Tubo per film PROTAPE®
- armato con filo di acciaio armonico incorporato nella parete
- fascia rinforzata in tessuto
- Parete: tessuto spalmato in PVC
- Spessore della parete circa 0,25 mm

## Varianti di consegna

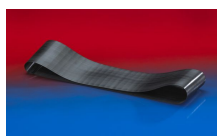
- Altre dimensioni disponibili su richiesta
- grigio (standard)
- Personalizzato. La marcatura del prodotto
- compresso in sacchetti di alluminio (basso costo / rischio di trasporto, capacità minima di stoccaggio)

Ø interno	Ø esterno	Sovra-pressione	Pressione di vuoto	Raggio di curvatura	Peso	Dimensioni a magazzino	Lunghezze di produzione	Numero
(Pollici/mm)	(mm)	(bar)	(bar)	(mm)	(kg/m)	(m)	(m)	dell'ordine
2 / 50-51	54.00	0,240	0,145	29.00	0.12	-	7,5 10 15	371-0051-1015
3 / 75-76	79.00	0,160	0,080	41.00	0.18	-	10	371-0076-1015
- / 80	83.00	0,150	0,080	43.00	0.19	-	7,5 10	371-0080-1015
3,5 / 89-90	93.00	0,135	0,070	48.00	0.20	-	7,5 10	371-0090-1015
4 / 100-102	105.00	0,120	0,050	54.00	0.24	-	7,5 10 15	371-0102-1015
5 / 125-127	130.00	0,095	0,035	67.00	0.32	-	7,5 10 15	371-0127-1015
5,5 / 140	143.00	0,085	0,035	73.00	0.35	-	7,5 10	371-0140-1015
6 / 150-152	155.00	0,080	0,035	79.00	0.37	-	7,5 10 15	371-0152-1015
6,3 / 160	163.00	0,075	0,020	83.00	0.44	-	7,5 10 15	371-0160-1015
7 / 178-180	183.00	0,065	0,020	93.00	0.54	-	7,5 10 15	371-0180-1015
8 / 200-203	206.00	0,600	0,020	105.00	0.60	-	7,5 10 15	371-0203-1015
10 / 254	258.00	0,045	0,015	131.00	0.79	-	7,5 10	371-0254-1015
12 / 305	309.00	0,040	0,010	157.00	0.95	-	7,5 10	371-0305-1015

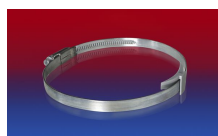
## Accessori



CLAMP 208



CONNECT 228



CLAMP 210 BRIDGE CLAMP



CONNECT 223



CONNECT 270-271

La sovrappressione e la sottopressione sono valori limite di funzionamento raccomandati, i prodotti possono essere sottoposti a carichi maggiori su richiesta. Il raggio di curvatura è misurato attraverso l'interno dell'arco del tubo. Ci riserviamo il diritto di apportare modifiche tecniche. Tutti i valori sono determinati a 20°C e sono dati approssimativi. Ulteriori informazioni su [norres.com/it/tecnologia/](http://norres.com/it/tecnologia/).