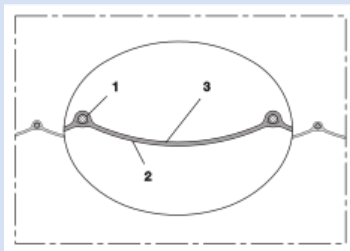


PROTAPE® PVC 371 HT (LD)



PVC ventilační hadice (do +120 °C)

Aplikace

- flexibilní hadice na vzduch
- odsávání výparů vznikajících při svařování
- odsávací rameno
- stavební průmysl: odvětrávání tunelů
- vytápění stánků, letištních prostor, topení pro stavební stany
- topení, přívod čerstvého vzduchu

Vlastnosti

- vyztuženo tkaninou
- super lehká

- velmi ohebná + stlačitelná 6:1
- velmi dobrá odolnost vysokým teplotám
- dobrá odolnost vůči zásadám a kyselinám
- dobrá odolnost vůči chemikáliím
- Stěna samozhášecí dle NF P 92-503 M1
- odpovídá směrnici RoHS
- REACH dle --> Technologie / Technické informace / REACH

Teplotní rozsah

- -10 °C až 110 °C
- krátkodobě až 120 °C

Konstrukce

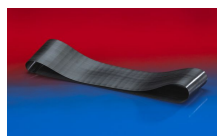
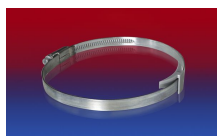
- PROTAPE® hadice
- pružinový ocelový drát integrovaný ve stěně hadice
- Páska s textilní výtuhou
- stěna: PVC potažená tkanina
- šířka stěny 0,25 mm cca.

Varianty k dodání

- Další průměry k dispozici na vyžádání
- šedá (standart)
- zákaznické značení produktu
- Stlačené balení v plastickém obalu (nízké náklady na přepravu, minimální skladovací velikost)

Vnitřní průměr	Vnější průměr	Přetlak	Podtlak	Poloměr ohybu	Hmotnost	Rozměry skladem	Výrobní délky	Číslo objednávky
(in / mm)	(mm)	(bar)	(bar)	(mm)	(kg/m)	(m)	(m)	
2 / 50-51	54.00	0,240	0,145	29.00	0.12	-	7,5 10 15	371-0051-1015
3 / 75-76	79.00	0,160	0,080	41.00	0.18	-	10	371-0076-1015
- / 80	83.00	0,150	0,080	43.00	0.19	-	7,5 10	371-0080-1015
3,5 / 89-90	93.00	0,135	0,070	48.00	0.20	-	7,5 10	371-0090-1015
4 / 100-102	105.00	0,120	0,050	54.00	0.24	-	7,5 10 15	371-0102-1015
5 / 125-127	130.00	0,095	0,035	67.00	0.32	-	7,5 10 15	371-0127-1015
5,5 / 140	143.00	0,085	0,035	73.00	0.35	-	7,5 10	371-0140-1015
6 / 150-152	155.00	0,080	0,035	79.00	0.37	-	7,5 10 15	371-0152-1015
6,3 / 160	163.00	0,075	0,020	83.00	0.44	-	7,5 10 15	371-0160-1015
7 / 178-180	183.00	0,065	0,020	93.00	0.54	-	7,5 10 15	371-0180-1015
8 / 200-203	206.00	0,600	0,020	105.00	0.60	-	7,5 10 15	371-0203-1015
10 / 254	258.00	0,045	0,015	131.00	0.79	-	7,5 10	371-0254-1015
12 / 305	309.00	0,040	0,010	157.00	0.95	-	7,5 10	371-0305-1015

Příslušenství



Při přetlaku a podtlaku doporučujeme dodržet hranici provozní hodnoty. Bližší informace o vyšším zatížení jsou dostupné na vyžádání. Poloměr ohybu je měřen podle vnitřního zahnutí hadice. Právo učinit technické změny je vyhrazeno. Všechny hodnoty jsou stanoveny při teplotě 20 °C a jsou jen přibližné. Další technické údaje jsou dostupné na www.norres.com/cz/technologie/.

PROTAPE® PVC 371 HT (LD)

CONNECT 223

CLAMP 210 BRIDGE
CLAMP

CONNECT 228

CONNECT 270-271

CLAMP 208

Při přetlaku a podtlaku doporučujeme dodržet hranici provozní hodnoty. Bližší informace o vyšším zatížení jsou dostupné na vyžádání. Poloměr ohybu je měřen podle vnitřního zahnutí hadice. Právo učinit technické změny je vyhrazeno. Všechny hodnoty jsou stanoveny při teplotě 20 °C a jsou jen přibližné. Další technické údaje jsou dostupné na www.norres.com/cz/technologie/.