

PROTAPE® PVC 371 (LD)



Wąż wentylacyjny PVC (do +110 °C)

Aplikacje

- elastyczny wąż do gazów
- Odciąg spalin spawalniczych
- Ramiona wyciągowe
- Obory i stajnie: wentylacja
- przemysł budowlany: wentylacja tuneli
- Autobusy, pojazdy użytkowe, przyczepy kempingowe, samochody kempingowe, łodzie, statki, jachty: wentylacja, ogrzewanie
- usuwanie azbestu
- suszenie budowli, suszenie obiektów budowlanych
- ogrzewanie namiotów, ogrzewanie hal wyjść na lotnisku, ogrzewaniu placów budów
- systemy grzewcze: dopływ świeżego powietrza

Właściwości

- wzmocniony opłotem z tkaniny
- superlekkie wykonanie
- wysokoelastyczny i ściśliwy 6:1
- dobra odporność na ługi i kwasy
- dobra odporność chemiczna
- Ścianka trudno zapalny wg NF P 92-503 M2
- dostosowany do przepisów dyrektywy RoHS
- REACH zgodnie z --> Technika / Informacje techniczne / REACH

Zakres temperatur

- -10 °C do 80 °C

- krótkotrwale do 110 °C

Konstrukcja

- PROTAPE® wąż foliowy
- drut ze stali sprężynowej umieszczony w ściance węża
- taśma wzmocniona opłotem z tkaniny
- ścianka: tkanina pokryta PVC
- Grubość ścianki ok. 0,25 mm

Warianty dostaw

- inne wymiary i długości dostępne na zamówienie
- szary (standard), czarny, biały
- nadruk według specyfikacji klienta
- skompresowane zapakowane w opakowanie foliowe (niskie koszty i ryzyko transportu, oszczędność miejsca magazynowego)

Ø wewnętrzna (in / mm)	Ø-zewn. (mm)	nadciśnienie (bar)	Podciśnienie (bar)	promień gięcia (mm)	Waga (kg/m)	długości składowania (m)	długości produkcyjne (m)	Nr zam.
Czarny								
3 / 75-76	79.00	0,160	0,080	41.00	0.18	-	7,5 15	371-0076-0001
- / 80	83.00	0,150	0,080	43.00	0.19	-	7,5 15	371-0080-0001
4 / 100-102	105.00	0,120	0,050	54.00	0.24	-	7,5 15	371-0102-0001
5 / 125-127	130.00	0,095	0,035	67.00	0.32	-	7,5 15	371-0127-0001
6,3 / 160	163.00	0,075	0,020	83.00	0.44	-	7,5	371-0160-0001
8 / 200-203	206.00	0,060	0,020	105.00	0.60	-	7,5 15	371-0203-0001
10 / 254	258.00	0,045	0,015	131.00	0.79	-	7,5 15	371-0254-0001
szary								
- / 40	43.00	0,300	0,170	23.00	0.10	-	10	371-0040-0000
2 / 50-51	54.00	0,240	0,145	29.00	0.12	6	10	371-0051-0000
2,36 / 60	63.00	0,200	0,110	33.00	0.14	10	6	371-0060-0000
3 / 75-76	79.00	0,160	0,080	41.00	0.18	10	6	371-0076-0000
- / 80	83.00	0,150	0,080	43.00	0.19	10	6	371-0080-0000
3,5 / 89-90	93.00	0,135	0,070	48.00	0.20	-	6	371-0090-0000
4 / 100-102	105.00	0,120	0,050	54.00	0.24	6 10	-	371-0102-0000
- / 110	113.00	0,110	0,045	58.00	0.27	10	6	371-0110-0000
5 / 125-127	130.00	0,095	0,035	67.00	0.32	6 10	-	371-0127-0000
5,5 / 140	143.00	0,085	0,035	73.00	0.35	10	6	371-0140-0000
6 / 150-152	155.00	0,080	0,035	79.00	0.37	6 10	-	371-0152-0000
6,3 / 160	163.00	0,075	0,020	83.00	0.44	6 10	-	371-0160-0000

Nad i podciśnienie są zalecanymi eksploatacyjnymi wartościami granicznymi, na specjalne zamówienie produkty mogą być poddawane wyższemu obciążeniu. Promień gięcia mierzony na wewnętrznej stronie gięcia węża. Zastrzega się prawo do dokonywania zmian technicznych. Wszystkie wartości pomierzono w temperaturze 20 °C i są one wartościami przybliżonymi. Dalsze dane techniczne są dostępne na stronie www.norres.com/pl/technika/.

PROTAPE® PVC 371 (LD)

Ø wewnętrzna	Ø-zewn.	nadciśnienie	Podciśnienie	promień gięcia	Waga	długości składowania	długości produkcyjne	Nr zam.
(in / mm)	(mm)	(bar)	(bar)	(mm)	(kg/m)	(m)	(m)	
7 / 178-180	183.00	0,065	0,020	93.00	0.54	10	6	371-0180-0000
8 / 200-203	206.00	0,060	0,020	105.00	0.60	6 10	-	371-0203-0000
10 / 254	258.00	0,045	0,015	131.00	0.79	6 10	-	371-0254-0000
12 / 305	309.00	0,040	0,010	157.00	0.95	10	6	371-0305-0000
14 / 356	360.00	0,035	0,010	182.00	1.11	10	6	371-0356-0000
16 / 405-406	410.00	0,030	0,005	207.00	1.28	10	6	371-0406-0000
20 / 508	514.00	0,025	0,005	260.00	1.56	-	6 10	371-0508-0000

Akcesoria



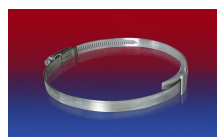
CONNECT 228



CLAMP 208



CONNECT 223



CLAMP 210 BRIDGE
CLAMP



CONNECT 270-271

Nad i podciśnienie są zalecanymi eksploatacyjnymi wartościami granicznymi, na specjalne zamówienie produkty mogą być poddawane wyższemu obciążeniu. Promień gięcia mierzony na wewnętrznej stronie gięcia węży. Zastrzega się prawo do dokonywania zmian technicznych. Wszystkie wartości pomierzono w temperaturze 20 °C i są one wartościami przybliżonymi. Dalsze dane techniczne są dostępne na stronie www.norres.com/pl/technika/.