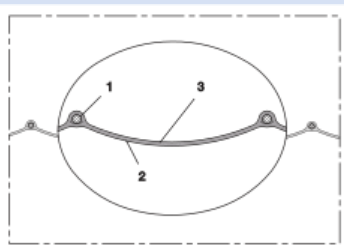


PROTAPE® PVC 371 (LD)



Tuyau de ventilation en PVC (jusqu'à +110°C)

Applications

- Tuyau flexible / gaines pour les gaz
- extraction de fumée de soudure
- Bras d'extraction
- stallé et abris pour animaux : ventilation de grange
- industrie de la construction: tunnel de ventilation
- bus, véhicule utilitaire, caravane / remorque, mobil-home / camping-car, bateau / navire / yacht: ventilation, chauffage
- enlèvement de l'amiante
- séchage de construction
- chauffage de tente, chauffage de passerelle d'aéroport, appareils de chauffage pour les chantiers de construction
- système de chauffage / chauffage: alimentation en air frais

Caractéristiques

- avec tissu de renforcement
- version ultra-légère
- ultra souple + compressible 6 : 1
- bonne résistance aux bases et aux acides
- bonne résistance aux produits chimiques
- Paroi difficilement inflammable selon NF P 92-503 M2
- conforme à RoHS
- REACH selon --> Technologie / Informations techniques / REACH

Plage de température

- -10°C à 80°C

- brièvement jusqu'à 110°C

Construction

- Tuyau flexible en film PROTAPE®
- fil en acier à ressorts intégré dans la paroi
- bande avec tissu de renforcement
- Paroi: Tissu revêtu de PVC
- Epaisseur de paroi environ 0,25 mm

Variantes proposées

- Autres mesures et longueurs disponibles sur demande
- gris (standard), noir, blanc
- inscription spécifique au client
- compressé & emballé dans un sac plastique (faible coût de transport, volume de stockage réduit)

Ø intérieur (in / mm)	Ø extérieur (mm)	Surpression (bar)	Dépression (bar)	Rayon pliage (mm)	Poids (kg/m)	Longueurs de stock (m)	Longueurs de la production (m)	Numéro de commande
Noir								
3 / 75-76	79.00	0,160	0,080	41.00	0.18	-	7,5 15	371-0076-0001
- / 80	83.00	0,150	0,080	43.00	0.19	-	7,5 15	371-0080-0001
4 / 100-102	105.00	0,120	0,050	54.00	0.24	-	7,5 15	371-0102-0001
5 / 125-127	130.00	0,095	0,035	67.00	0.32	-	7,5 15	371-0127-0001
6,3 / 160	163.00	0,075	0,020	83.00	0.44	-	7,5	371-0160-0001
8 / 200-203	206.00	0,060	0,020	105.00	0.60	-	7,5 15	371-0203-0001
10 / 254	258.00	0,045	0,015	131.00	0.79	-	7,5 15	371-0254-0001
Gris								
- / 40	43.00	0,300	0,170	23.00	0.10	-	10	371-0040-0000
2 / 50-51	54.00	0,240	0,145	29.00	0.12	6	10	371-0051-0000
2,36 / 60	63.00	0,200	0,110	33.00	0.14	10	6	371-0060-0000
3 / 75-76	79.00	0,160	0,080	41.00	0.18	10	6	371-0076-0000
- / 80	83.00	0,150	0,080	43.00	0.19	10	6	371-0080-0000
3,5 / 89-90	93.00	0,135	0,070	48.00	0.20	-	6	371-0090-0000
4 / 100-102	105.00	0,120	0,050	54.00	0.24	6 10	-	371-0102-0000
- / 110	113.00	0,110	0,045	58.00	0.27	10	6	371-0110-0000
5 / 125-127	130.00	0,095	0,035	67.00	0.32	6 10	-	371-0127-0000
5,5 / 140	143.00	0,085	0,035	73.00	0.35	10	6	371-0140-0000
6 / 150-152	155.00	0,080	0,035	79.00	0.37	6 10	-	371-0152-0000
6,3 / 160	163.00	0,075	0,020	83.00	0.44	6 10	-	371-0160-0000

Les pressions et dépressions sont des valeurs recommandées en seuil de fonctionnement; les produits peuvent être soumis à des valeurs plus élevées sur demande. Le rayon de courbure est mesuré à partir de l'axe de la gaine. Tout droit d'apporter des modifications techniques est réservé. Toutes les valeurs déterminées sont données à une température de 20°C environ. Données techniques complémentaires sur: www.norres.com/fr/technologie/.

PROTAPE® PVC 371 (LD)

Ø intérieur	Ø extérieur	Surpression	Dépression	Rayon pliage	Poids	Longueurs de stock	Longueurs de la production	Numéro de
(in / mm)	(mm)	(bar)	(bar)	(mm)	(kg/m)	(m)	(m)	commande
7 / 178-180	183.00	0,065	0,020	93.00	0.54	10	6	371-0180-0000
8 / 200-203	206.00	0,060	0,020	105.00	0.60	6 10	-	371-0203-0000
10 / 254	258.00	0,045	0,015	131.00	0.79	6 10	-	371-0254-0000
12 / 305	309.00	0,040	0,010	157.00	0.95	10	6	371-0305-0000
14 / 356	360.00	0,035	0,010	182.00	1.11	10	6	371-0356-0000
16 / 405-406	410.00	0,030	0,005	207.00	1.28	10	6	371-0406-0000
20 / 508	514.00	0,025	0,005	260.00	1.56	-	6 10	371-0508-0000

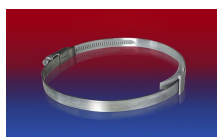
Accessoires



CONNECT 228



CONNECT 223



CLAMP 210 BRIDGE
CLAMP



CONNECT 270-271



CLAMP 208

Les pressions et dépressions sont des valeurs recommandées en seuil de fonctionnement; les produits peuvent être soumis à des valeurs plus élevées sur demande. Le rayon de courbure est mesuré à partir de l'axe de la gaine. Tout droit d'apporter des modifications techniques est réservé. Toutes les valeurs déterminées sont données à une température de 20 °C environ. Données techniques complémentaires sur: www.norres.com/fr/technologie/.