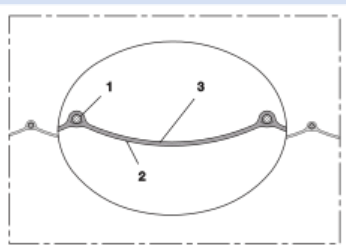


# PROTAPE® PVC 371 (LD)



## PVC ventilační hadice (do +110 °C)

### Aplikace

- flexibilní hadice na vzduch
- odsávání výparů vznikajících při svařování
- odsávací rameno
- živočišná výroba: ventilace stájí, stodol
- stavební průmysl: odvětrávání tunelů
- autobusy, karavany/přívěsy, mobilní domy, čluny, lodě, jachty: ventilace, topení
- odstraňování azbestu
- průmyslové vrtání
- vytápění stanů, letištních prostor, topení pro stavební stany
- topení, přívod čerstvého vzduchu

### Vlastnosti

- vyztuženo tkaninou
- super lehká
- velmi ohebná + stlačitelná 6:1
- dobrá odolnost vůči zásadám a kyselinám
- dobrá odolnost vůči chemikáliím
- Stěna samozhášecí dle NF P 92-503 M2
- odpovídá směrnici RoHS
- REACH dle --> Technologie / Technické informace / REACH

### Teplotní rozsah

- -10 °C až 80 °C

- krátkodobě až 110 °C

### Konstrukce

- PROTAPE® hadice
- pružinový ocelový drát integrovaný ve stěně hadice
- Páska s textilní výztuhou
- stěna: PVC potažená tkanina
- šířka stěny 0,25 mm cca.

### Varianty k dodání

- další průměry a délky jsou k dispozici na vyžádání
- šedá (standart), černá, bílá
- zákaznické značení produktu
- Stlačené balení v plastickém obalu (nízké náklady na přepravu, minimální skladovací velikost)

Vnitřní průměr (in / mm)	Vnější průměr (mm)	Přetlak (bar)	Podtlak (bar)	Poloměr ohybu (mm)	Hmotnost (kg/m)	Rozměry skladem (m)	Výrobní délky (m)	Číslo objednávky
<b>černá</b>								
3 / 75-76	79.00	0,160	0,080	41.00	0.18	-	7,5 15	371-0076-0001
- / 80	83.00	0,150	0,080	43.00	0.19	-	7,5 15	371-0080-0001
4 / 100-102	105.00	0,120	0,050	54.00	0.24	-	7,5 15	371-0102-0001
5 / 125-127	130.00	0,095	0,035	67.00	0.32	-	7,5 15	371-0127-0001
6,3 / 160	163.00	0,075	0,020	83.00	0.44	-	7,5	371-0160-0001
8 / 200-203	206.00	0,060	0,020	105.00	0.60	-	7,5 15	371-0203-0001
10 / 254	258.00	0,045	0,015	131.00	0.79	-	7,5 15	371-0254-0001
<b>šedá</b>								
- / 40	43.00	0,300	0,170	23.00	0.10	-	10	371-0040-0000
2 / 50-51	54.00	0,240	0,145	29.00	0.12	<b>6</b>	10	371-0051-0000
2,36 / 60	63.00	0,200	0,110	33.00	0.14	<b>10</b>	6	371-0060-0000
3 / 75-76	79.00	0,160	0,080	41.00	0.18	<b>10</b>	6	371-0076-0000
- / 80	83.00	0,150	0,080	43.00	0.19	<b>10</b>	6	371-0080-0000
3,5 / 89-90	93.00	0,135	0,070	48.00	0.20	-	6	371-0090-0000
4 / 100-102	105.00	0,120	0,050	54.00	0.24	<b>6 10</b>	-	371-0102-0000
- / 110	113.00	0,110	0,045	58.00	0.27	<b>10</b>	6	371-0110-0000
5 / 125-127	130.00	0,095	0,035	67.00	0.32	<b>6 10</b>	-	371-0127-0000
5,5 / 140	143.00	0,085	0,035	73.00	0.35	<b>10</b>	6	371-0140-0000

Při přetlaku a podtlaku doporučujeme dodržet hranici provozní hodnoty. Bližší informace o vyšším zatížení jsou dostupné na vyžádání. Poloměr ohybu je měření podle vnitřního zahnutí hadice. Právo učinit technické změny je vyhrazeno. Všechny hodnoty jsou stanoveny při teplotě 20 °C a jsou jen přibližné. Další technické údaje jsou dostupné na [www.norres.com/cz/technologie/](http://www.norres.com/cz/technologie/).

## PROTAPE® PVC 371 (LD)

Vnitřní průměr	Vnější průměr	Přetlak	Podtlak	Poloměr ohybu	Hmotnost	Rozměry skladem	Výrobní délky	Číslo objednávky
(in / mm)	(mm)	(bar)	(bar)	(mm)	(kg/m)	(m)	(m)	
6 / 150-152	155.00	0,080	0,035	79.00	0.37	<b>6 10</b>	-	371-0152-0000
6,3 / 160	163.00	0,075	0,020	83.00	0.44	<b>6 10</b>	-	371-0160-0000
7 / 178-180	183.00	0,065	0,020	93.00	0.54	<b>10</b>	6	371-0180-0000
8 / 200-203	206.00	0,060	0,020	105.00	0.60	<b>6 10</b>	-	371-0203-0000
10 / 254	258.00	0,045	0,015	131.00	0.79	<b>6 10</b>	-	371-0254-0000
12 / 305	309.00	0,040	0,010	157.00	0.95	<b>10</b>	6	371-0305-0000
14 / 356	360.00	0,035	0,010	182.00	1.11	<b>10</b>	6	371-0356-0000
16 / 405-406	410.00	0,030	0,005	207.00	1.28	<b>10</b>	6	371-0406-0000
20 / 508	514.00	0,025	0,005	260.00	1.56	-	6 10	371-0508-0000

### Příslušenství



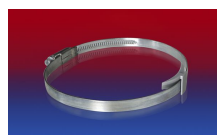
CONNECT 270-271



CONNECT 223



CONNECT 228



CLAMP 210 BRIDGE  
CLAMP



CLAMP 208

Při přetlaku a podtlaku doporučujeme dodržet hranici provozní hodnoty. Bližší informace o vyšším zatížení jsou dostupné na vyžádání. Poloměr ohybu je měřen podle vnitřního zahnutí hadice. Právo učinit technické změny je vyhrazeno. Všechny hodnoty jsou stanoveny při teplotě 20 °C a jsou jen přibližné. Další technické údaje jsou dostupné na [www.norres.com/cz/technologie/](http://www.norres.com/cz/technologie/).