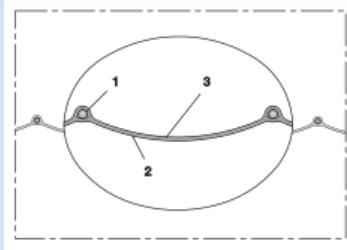


PROTAPE® PUR 370 (LD)



Polyurethan Lüftungsschlauch, (bis +125°C)

Anwendungen

- flexibler Schlauch für Gase und für abrasive Stäube, Pulver, Fasern
- Kuhlluft: UV Trockner, IR/Infrarot Trockner
- Schweißrauchabsaugung
- Absaugarm
- Zeltbeheizung, Flughafengate Beheizung, Baustellenbeheizung

Eigenschaften

- gewebeverstärkt
- superleichte Ausführung

- hochflexibel + stauchbar 4:1
- abriebfest
- gute Öl-, Benzin- und Chemikalienbeständigkeit
- Wandung schwerentflammbar nach: NF P 92-503 M1
- RoHS konform
- REACH gemäß --> Technik / Technische Informationen / REACH

Temperaturbereich

- -40°C bis 125°C

Konstruktion

- in der Wandung eingebetteter Federstahl Draht
- gewebeverstärktes Band
- Wandung: Polyurethan beschichtetes Gewebe
- Wandstärke ca. 0,25 mm

Liefervarianten

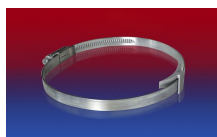
- weitere Abmessungen und Längen auf Anfrage lieferbar
- dunkelgrau (Standard)
- kundenspez. Sonderaufdruck
- gestaucht in Folienbeutel verpackt (niedrige Transportkosten-/risiko, minimale Lagerkapazität)

Ø- Innen (inch/mm)	Ø - Außen (mm)	Über- druck (bar)	Unter- druck (bar)	Biege- radius (mm)	Gewicht (kg/m)	Lager- längen (m)	Fertigungs- längen (m)	Bestellnummer
2 / 50-51	59.00	0,905	0,335	34.00	0.84	-	7,5	370-0051-0000
2,5 / 63-65	73.00	0,700	0,265	38.00	0.80	-	7,5 15	370-0065-0000
3 / 75-76	84.00	0,680	0,23	38.00	0.77	-	7,5 15	370-0076-0000
- / 80	88.00	0,570	0,215	32.00	0.78	-	7,5 15	370-0080-0000
3,5 / 89-90	98.00	0,505	0,19	38.00	0.80	-	7,5 15	370-0090-0000
4 / 100-102	110.00	0,455	0,14	41.00	0.80	15	7,5	370-0102-0000
5 / 125-127	138.00	0,365	0,105	32.00	0.93	-	7,5 15	370-0127-0000
5,5 / 140	151.00	0,325	0,095	35.00	1.04	-	7,5 15	370-0140-0000
6 / 150-152	163.00	0,305	0,085	32.00	1.07	15	7,5	370-0152-0000
6,5 / 165	176.00	0,275	0,08	50.00	1.27	15	7,5	370-0165-0000
7 / 178-180	196.00	0,255	0,075	58.00	1.48	-	15	370-0180-0000
8 / 200-203	216.00	0,230	0,055	69.00	1.75	-	7,5 15	370-0203-0000
10 / 254	268.00	0,180	0,045	59.00	1.99	-	7,5	370-0254-0000

Zubehör



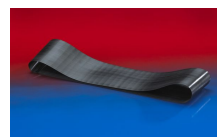
CLAMP 208



CLAMP 210 BRIDGE
CLAMP



CONNECT 270-271



CONNECT 228



CONNECT 223

Über- und Unterdruck sind empfohlene Betriebsgrenzwerte, Produkte können auf Anfrage höher belastet werden. Der Biegeradius wird durch die Innenseite des Schlauchbogens gemessen. Technische Änderungen vorbehalten. Alle Angaben sind allgemeine Orientierungswerte und beziehen sich auf 20 °C. Weitere Informationen finden Sie in unserem Technik-Bereich unter www.norres.com/de/technik/.

www.norres.com