

Tubo per aria condizionata in alluminio/poliestere, ritardante di fiamma (M0)

Applicazioni

- Tubo flessibile per gas
- Aria condizionata in applicazioni marine

Proprietà

- esecuzione super leggera
- altamente flessibile + comprimibile 10: 1

- Ritardante di fiamma a parete secondo C.S.T.B. classe M0 (Francia)
- Difficilmente infiammabile secondo: non combustibile secondo lenorme BUREAU VERITAS (Francia)
- Conforme alla normativa RoHS

Campo di temperatura

- Da -30°C a 250°C

Costruzione

- Tubo per film PROTAPE®
- armato con filo di acciaio armonico incorporato nella parete
- fascia rinforzata in tessuto; Parete: Tessuto rivestito in alluminio
- Pressione massima 300 mm H2O
- Velocità dell'aria max. 30 m/s

Varianti di consegna

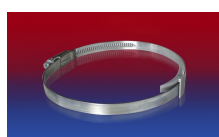
- Ulteriori dimensioni e lunghezze disponibili su richiesta
- argento

Ø interno	Ø esterno	Raggio di curvatura	Peso	Lunghezze di produzione	Numero
(Pollici/mm)	(mm)	(mm)	(kg/m)	(m)	dell'ordine
3 / 75-76	77.60	61.00	0.00	10	369-0076-3507
- / 82	84.96	66.00	0.00	10	369-0082-3507
4 / 100-102	105.00	82.00	0.00	10	369-0102-3507
5 / 125-127	130.00	102.00	0.00	10	369-0127-3507
6 / 150-152	155.36	122.00	0.00	10	369-0152-3507
6,3 / 160	163.40	128.00	0.00	10	369-0160-3507
7 / 178-180	183.40	144.00	0.00	10	369-0180-3507
8 / 200-203	206.40	162.00	0.00	10	369-0203-3507
10 / 254	257.40	203.00	0.00	10	369-0254-3507
12 / 305	305.40	244.00	0.00	10	369-0305-3507
- / 315	318.40	252.00	0.00	10	-
14 / 356	359.40	285.00	0.00	10	369-0356-3507
16 / 405-406	409.40	325.00	0.00	10	369-0406-3507
18 / 457	461.16	366.00	0.00	10	369-0457-3507
20 / 508	512.20	406.00	0.00	10	369-0508-3507
24 / 610	614.20	488.00	0.00	10	369-0610-3507

Accessori



CONNECT 228



CLAMP 210 BRIDGE CLAMP



CLAMP 208



CONNECT 270-271

La sovrappressione e la sottopressione sono valori limite di funzionamento raccomandati, i prodotti possono essere sottoposti a carichi maggiori su richiesta. Il raggio di curvatura è misurato attraverso l'interno dell'arco del tubo. Ci riserviamo il diritto di apportare modifiche tecniche. Tutti i valori sono determinati a 20°C e sono dati approssimativi. Ulteriori informazioni su norres.com/it/tecnologia/.