

Alu/Polyester-Klimaschlauch,  
schwerentflammbar (M0)

### Anwendungen

- flexibler Schlauch für Gase
- Klimatisierung in der Schiffsindustrie

### Eigenschaften

- superleichte Ausführung
- hochflexibel + stauchbar 10:1

- Wandung schwerentflammbar nach: C.S.T.B. Klasse M0 (Frankreich)
- Wandung schwerentflammbar nach: nicht brennbar nach den Normen von BUREAU VERITAS (Frankreich)
- RoHS konform

### Temperaturbereich

- -30°C bis 250°C

### Konstruktion

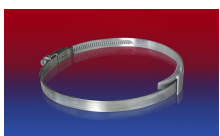
- PROTAPE® Folienschlauch
- in der Wandung eingebetteter Federstahl Draht
- gewebeverstärktes Band; Wandung: aluminiumbeschichtetes Gewebe
- Druck max. 300 mm H<sub>2</sub>O
- Luftgeschwindigkeit max. 30 m/s

### Liefervarianten

- weitere Abmessungen und Längen auf Anfrage lieferbar
- silber

Ø - Innen (inch/mm)	Ø - Außen (mm)	Biege- radius (mm)	Gewicht (kg/m)	Fertigungs- längen (m)	Bestellnummer
3 / 75-76	77.60	61.00	0.00	10	369-0076-3507
- / 82	84.96	66.00	0.00	10	369-0082-3507
4 / 100-102	105.00	82.00	0.00	10	369-0102-3507
5 / 125-127	130.00	102.00	0.00	10	369-0127-3507
6 / 150-152	155.36	122.00	0.00	10	369-0152-3507
6,3 / 160	163.40	128.00	0.00	10	369-0160-3507
7 / 178-180	183.40	144.00	0.00	10	369-0180-3507
8 / 200-203	206.40	162.00	0.00	10	369-0203-3507
10 / 254	257.40	203.00	0.00	10	369-0254-3507
12 / 305	305.40	244.00	0.00	10	369-0305-3507
- / 315	318.40	252.00	0.00	10	369-0315-3507
14 / 356	359.40	285.00	0.00	10	369-0356-3507
16 / 405-406	409.40	325.00	0.00	10	369-0406-3507
18 / 457	461.16	366.00	0.00	10	369-0457-3507
20 / 508	512.20	406.00	0.00	10	369-0508-3507
24 / 610	614.20	488.00	0.00	10	369-0610-3507

## Zubehör



CLAMP 210 BRIDGE CLAMP



CLAMP 208



CONNECT 270-271



CONNECT 228

Über- und Unterdruck sind empfohlene Betriebsgrenzwerte, Produkte können auf Anfrage höher belastet werden. Der Biegeradius wird durch die Innenseite des Schlauchbogens gemessen. Technische Änderungen vorbehalten. Alle Angaben sind allgemeine Orientierungswerte und beziehen sich auf 20 °C. Weitere Informationen finden Sie in unserem Technik-Bereich unter [www.norres.com/de/technik/](http://www.norres.com/de/technik/).