

Tubo per la climatizzazione in alluminio/PVC, autoestinguente

Applicazioni

- Tubo flessibile per gas
- Estrazione fumi di saldatura
- Areazione, ventilazione, aria condizionata, riscaldamento

Proprietà

- esecuzione super leggera

- altamente flessibile + comprimibile 10: 1
- Conforme alla normativa RoHS

Campo di temperatura

- Da -10°C a 140°C

Costruzione

- Tubo per film PROTAPE®

- Pressione massima 250 mm H2O
- Velocità dell'aria max. 25 m/s
- Raggio di curvatura 0,6 x ID

Varianti di consegna

- Ulteriori dimensioni e lunghezze disponibili su richiesta
- nero (standard)

Ø interno	Ø esterno	Raggio di curvatura	Peso	Lunghezze di produzione	Numero
(Pollici/mm)	(mm)	(mm)	(kg/m)	(m)	dell'ordine
3 / 75-76	77.60	46.00	0.00	10	369-0076-3506
- / 82	84.96	49.00	0.00	10	369-0082-3506
4 / 100-102	105.00	61.00	0.00	10	369-0102-3506
5 / 125-127	130.00	76.00	0.00	10	369-0127-3506
6 / 150-152	155.36	91.00	0.00	10	369-0152-3506
6,3 / 160	163.40	96.00	0.00	10	369-0160-3506
7 / 178-180	183.40	108.00	0.00	10	369-0180-3506
8 / 200-203	206.40	122.00	0.00	10	369-0203-3506
10 / 254	257.40	152.00	0.00	10	369-0254-3506
12 / 305	305.40	183.00	0.00	10	369-0305-3506
- / 315	318.40	189.00	0.00	10	369-0315-3506
14 / 356	359.40	214.00	0.00	10	369-0356-3506
16 / 405-406	409.40	244.00	0.00	10	369-0406-3506
18 / 457	461.16	274.00	0.00	10	369-0457-3506
20 / 508	512.20	305.00	0.00	10	369-0508-3506
24 / 610	614.20	366.00	0.00	10	369-0610-3506

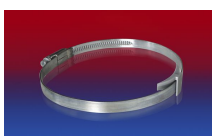
Accessori



CONNECT 270-271



CONNECT 228



CLAMP 210 BRIDGE CLAMP



CLAMP 208

La sovrappressione e la sottopressione sono valori limite di funzionamento raccomandati, i prodotti possono essere sottoposti a carichi maggiori su richiesta. Il raggio di curvatura è misurato attraverso l'interno dell'arco del tubo. Ci riserviamo il diritto di apportare modifiche tecniche. Tutti i valori sono determinati a 20°C e sono dati approssimativi. Ulteriori informazioni su norres.com/it/tecnologia/.