

Tuyau de climatisation en aluminium/PVC, difficilement inflammable

### Applications

- Tuyau flexible / gaines pour les gaz
- extraction de fumée de soudure
- Ventilation, climatisation, systèmes de chauffage

### Caractéristiques

- version ultra-légère

- ultra souple + compressible 10 : 1
- conforme à RoHS

### Plage de température

- -10°C à 140°C

### Construction

- Tuyau flexible en film PROTAPE®

- Pression max. 250 mm H2O
- Vitesse de l'air max. 25 m/s
- Rayon pliage 0,6 x ID

### Variantes proposées

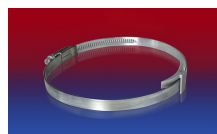
- Autres mesures et longueurs disponibles sur demande
- noir (standard)

Ø intérieur	Ø extérieur	Rayon pliage	Poids	Longueurs de la production	Numéro de commande
(in / mm)	(mm)	(mm)	(kg/m)	(m)	
3 / 75-76	77.60	46.00	0.00	10	369-0076-3506
- / 82	84.96	49.00	0.00	10	369-0082-3506
4 / 100-102	105.00	61.00	0.00	10	369-0102-3506
5 / 125-127	130.00	76.00	0.00	10	369-0127-3506
6 / 150-152	155.36	91.00	0.00	10	369-0152-3506
6,3 / 160	163.40	96.00	0.00	10	369-0160-3506
7 / 178-180	183.40	108.00	0.00	10	369-0180-3506
8 / 200-203	206.40	122.00	0.00	10	369-0203-3506
10 / 254	257.40	152.00	0.00	10	369-0254-3506
12 / 305	305.40	183.00	0.00	10	369-0305-3506
- / 315	318.40	189.00	0.00	10	369-0315-3506
14 / 356	359.40	214.00	0.00	10	369-0356-3506
16 / 405-406	409.40	244.00	0.00	10	369-0406-3506
18 / 457	461.16	274.00	0.00	10	369-0457-3506
20 / 508	512.20	305.00	0.00	10	369-0508-3506
24 / 610	614.20	366.00	0.00	10	369-0610-3506

## Accessoires



CLAMP 208



CLAMP 210 BRIDGE CLAMP



CONNECT 228



CONNECT 270-271

Les pressions et dépressions sont des valeurs recommandées en seuil de fonctionnement; les produits peuvent être soumis à des valeurs plus élevées sur demande. Le rayon de courbure est mesuré à partir de l'axe de la gaine. Tout droit d'apporter des modifications techniques est réservé. Toutes les valeurs déterminées sont données à une température de 20°C environ. Données techniques complémentaires sur: [www.norres.com/fr/technologie/](http://www.norres.com/fr/technologie/).