

Alu/PVC-Klimaschlauch, schwerentflammbar

Anwendungen

- flexibler Schlauch für Gase
- Schweißrauchabsaugung
- Lüftungssystem, Klimaanlage, Heizung

Eigenschaften

- superleichte Ausführung

- hochflexibel + stauchbar 10:1
- RoHS konform

Temperaturbereich

- -10°C bis 140°C

Konstruktion

- PROTAPE® Folienschlauch

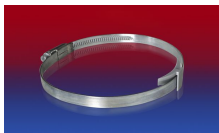
- Druck max. 250 mm H₂O
- Luftgeschwindigkeit max. 25 m/s
- Biegeradius 0,6 x ID

Liefervarianten

- weitere Abmessungen und Längen auf Anfrage lieferbar
- schwarz (Standard)

Ø - Innen	Ø - Außen	Biege- radius	Gewicht	Fertigungs- längen	Bestellnummer
(inch/mm)	(mm)	(mm)	(kg/m)	(m)	
3 / 75-76	77.60	46.00	0.00	10	369-0076-3506
- / 82	84.96	49.00	0.00	10	369-0082-3506
4 / 100-102	105.00	61.00	0.00	10	369-0102-3506
5 / 125-127	130.00	76.00	0.00	10	369-0127-3506
6 / 150-152	155.36	91.00	0.00	10	369-0152-3506
6,3 / 160	163.40	96.00	0.00	10	369-0160-3506
7 / 178-180	183.40	108.00	0.00	10	369-0180-3506
8 / 200-203	206.40	122.00	0.00	10	369-0203-3506
10 / 254	257.40	152.00	0.00	10	369-0254-3506
12 / 305	305.40	183.00	0.00	10	369-0305-3506
- / 315	318.40	189.00	0.00	10	369-0315-3506
14 / 356	359.40	214.00	0.00	10	369-0356-3506
16 / 405-406	409.40	244.00	0.00	10	369-0406-3506
18 / 457	461.16	274.00	0.00	10	369-0457-3506
20 / 508	512.20	305.00	0.00	10	369-0508-3506
24 / 610	614.20	366.00	0.00	10	369-0610-3506

Zubehör



CLAMP 210 BRIDGE CLAMP



CONNECT 228



CONNECT 270-271



CLAMP 208

Über- und Unterdruck sind empfohlene Betriebsgrenzwerte, Produkte können auf Anfrage höher belastet werden. Der Biegeradius wird durch die Innenseite des Schlauchbogens gemessen. Technische Änderungen vorbehalten. Alle Angaben sind allgemeine Orientierungswerte und beziehen sich auf 20 °C. Weitere Informationen finden Sie in unserem Technik-Bereich unter www.norres.com/de/technik/.