



## Wąż aluminiowo-poliestrowy do klimatyzacji, ciężkopalny (M1)

### Aplikacje

- elastyczny wąż do gazów
- Wentylacja, klimatyzacja, systemy grzewcze
- Wyciąg i wentylacja łazienek i kuchni

### Właściwości

- superlekkie wykonanie

- wysokoelastyczny i ściśliwy 20:1
- trudno zapalny wg EN13501-1:2018, B-s1, d0
- dostosowany do przepisów dyrektywy RoHS

### Zakres temperatur

- -30°C do 140°C

### Konstrukcja

- PROTAPE® wąż foliowy
- drut ze stali sprężynowej umieszczony w ściance węża
- taśma wzmocniona opłotem z tkaniny; ścianka: tkanina pokryta aluminium
- Ciśnienie max. 250 mm H2O
- Prędkość przelotu max. 30 m/s

### Warianty dostaw

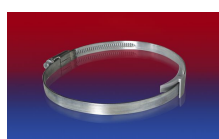
- inne wymiary i długości dostępne na zamówienie
- srebrny

Ø wewnętrzna	Ø-zewn.	promień gięcia	Waga	długości składowania	długości produkcyjne	Nr zam.
(in / mm)	(mm)	(mm)	(kg/m)	(m)	(m)	
3 / 75-76	77.60	61.00	0.06	-	10	369-0076-3504
- / 82	84.96	66.00	0.06	-	10	369-0082-3504
4 / 100-102	105.00	81.00	0.08	-	10	369-0102-3504
5 / 125-127	130.00	101.00	0.08	-	10	369-0130-3504
6 / 150-152	155.36	121.00	0.11	-	10	369-0152-3504
6,3 / 160	163.40	128.00	0.12	-	10	369-0160-3504
7 / 178-180	183.40	144.00	0.15	-	10	369-0180-3504
8 / 200-203	206.40	161.00	0.17	-	10	369-0203-3504
10 / 254	257.40	203.00	0.24	-	10	369-0254-3504
12 / 305	305.40	244.00	0.28	-	10	369-0305-3504
- / 315	318.40	252.00	0.29	-	10	369-0315-3504
14 / 356	359.40	285.00	0.35	-	10	369-0356-3504
16 / 405-406	409.40	324.00	0.40	-	10	369-0406-3504
18 / 457	461.16	366.00	0.46	-	10	369-0457-3504
20 / 508	512.20	406.00	0.51	-	10	369-0508-3504
24 / 610	614.20	488.00	0.78	-	10	369-0610-3504

## Akcesoria



CONNECT 270-271



CLAMP 210 BRIDGE CLAMP



CLAMP 208



CONNECT 228

Nad i podciśnienie są zalecanymi eksploatacyjnymi wartościami granicznymi, na specjalne zamówienie produkty mogą być poddawane wyższemu obciążeniu. Promień gięcia mierzony na wewnętrznej stronie gięcia węża. Zastrzega się prawo do dokonywania zmian technicznych. Wszystkie wartości pomierzono w temperaturze 20 °C i są one wartościami przybliżonymi. Dalsze dane techniczne są dostępne na stronie [www.norres.com/pl/technika/](http://www.norres.com/pl/technika/).