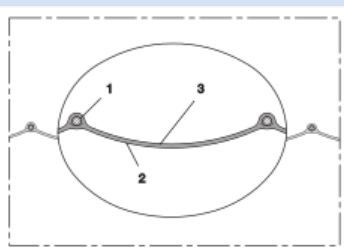


PROTAPE ALU-PES 369



Tubo per aria condizionata in alluminio/poliestere, ritardante di fiamma (M1)

Applicazioni

- Tubo flessibile per gas
- Areazione, ventilazione, aria condizionata, riscaldamento
- Aspirazione e ventilazione bagno e cucina

Proprietà

- esecuzione super leggera

- altamente flessibile + comprimibile 20:1
- Difficilmente infiammabile secondo: EN13501-1:2018, B-s1, d0
- Conforme alla normativa RoHS

Campo di temperatura

- Da -30 °C a 140 °C

Costruzione

- Tubo per film PROTAPE®
- armato con filo di acciaio armonico incorporato nella parete
- fascia rinforzata in tessuto; Parete: Tessuto rivestito in alluminio
- Pressione massima 250 mm H2O
- Velocità dell'aria max. 30 m/s

Varianti di consegna

- Ulteriori dimensioni e lunghezze disponibili su richiesta
- argento

Ø interno	Ø esterno	Raggio di curvatura	Peso	Dimensioni a magazzino	Lunghezze di produzione	Numero
(Pollici/mm)	(mm)	(mm)	(kg/m)	(m)	(m)	dell'ordine
3 / 75-76	77.60	61.00	0.06	-	10	369-0076-3504
- / 82	84.96	66.00	0.06	-	10	369-0082-3504
4 / 100-102	105.00	81.00	0.08	-	10	369-0102-3504
5 / 125-127	130.00	101.00	0.08	-	10	369-0130-3504
6 / 150-152	155.36	121.00	0.11	-	10	369-0152-3504
6,3 / 160	163.40	128.00	0.12	-	10	369-0160-3504
7 / 178-180	183.40	144.00	0.15	-	10	369-0180-3504
8 / 200-203	206.40	161.00	0.17	-	10	369-0203-3504
10 / 254	257.40	203.00	0.24	-	10	369-0254-3504
12 / 305	305.40	244.00	0.28	-	10	369-0305-3504
- / 315	318.40	252.00	0.29	-	10	369-0315-3504
14 / 356	359.40	285.00	0.35	-	10	369-0356-3504
16 / 405-406	409.40	324.00	0.40	-	10	369-0406-3504
18 / 457	461.16	366.00	0.46	-	10	369-0457-3504
20 / 508	512.20	406.00	0.51	-	10	369-0508-3504
24 / 610	614.20	488.00	0.78	-	10	369-0610-3504

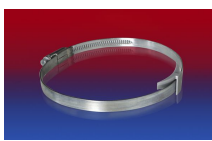
Accessori



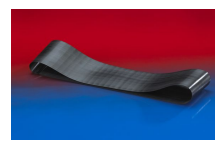
CONNECT 270-271



CLAMP 208



CLAMP 210 BRIDGE CLAMP



CONNECT 228

La sovrappressione e la sottopressione sono valori limite di funzionamento raccomandati, i prodotti possono essere sottoposti a carichi maggiori su richiesta. Il raggio di curvatura è misurato attraverso l'interno dell'arco del tubo. Ci riserviamo il diritto di apportare modifiche tecniche. Tutti i valori sono determinati a 20 °C e sono dati approssimativi. Ulteriori informazioni su norres.com/it/tecnologia/.