

ISODUC ALU-PES 368 ANTI-BACTERIAL



Wąż aluminiowo-poliestrowy do klimatyzacji, izolowany, antybakteryjny, ciężkopalny (M1)

Aplikacje

- elastyczny wąż do gazów
- Klimatyzacja w szpitalach
- Izolacja termiczna i akustyczna
- Przemysł pomieszczeń czystych: wentylacja pomieszczeń czystych, maszyny do produkcji półprzewodników

Właściwości

- wysokoelastyczny i ściśliwy 10:1

- izolacyjny
- bezwonny
- działanie antybakteryjne zgodnie z ISO 22196
- działanie przeciwgrzybicze zgodnie z ASTM G21
- Ścianka trudno zapalny wg C.S.T.B. klasa M1 (Francja)
- dostosowany do przepisów dyrektywy RoHS

Zakres temperatur

- -30 °C do 130 °C

Konstrukcja

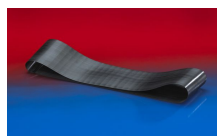
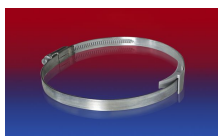
- specjalna warstwa termoizolacyjna
- Izolacja włókna poliestrowego 25mm, waga 250-300 g/m²
- Ciśnienie max. 300 mm H₂O
- Prękość przelotu max. 30 m/s

Warianty dostaw

- inne wymiary i długości dostępne na zamówienie
- srebrny

Ø wewnętrzna	Ø-zewn.	promień gięcia	Waga	długości produkcyjne	Nr zam.
(in / mm)	(mm)	(mm)	(kg/m)	(m)	
3 / 75-76	77.60	76.00	0.00	10	368-0076-3508
- / 82	84.96	82.00	0.00	10	368-0082-3508
4 / 100-102	105.00	102.00	0.00	10	368-0102-3508
5 / 125-127	130.00	127.00	0.00	10	368-0127-3508
6 / 150-152	155.36	152.00	0.00	10	368-0152-3508
6,3 / 160	163.40	160.00	0.00	10	368-0160-3508
7 / 178-180	183.40	180.00	0.00	10	368-0180-3508
8 / 200-203	206.40	203.00	0.00	10	368-0203-3508
10 / 254	257.40	254.00	0.00	10	368-0254-3508
12 / 305	305.40	305.00	0.00	10	368-0305-3508
- / 315	318.40	315.00	0.00	10	368-0315-3508
14 / 356	359.40	356.00	0.00	10	368-0356-3508
16 / 405-406	409.40	406.00	0.00	10	368-0406-3508
18 / 457	461.16	457.00	0.00	10	368-0457-3508
20 / 508	512.20	508.00	0.00	10	368-0508-3508
24 / 610	614.20	610.00	0.00	10	368-0610-3508

Akcesoria



Nad i podciśnienie są zalecanymi eksploatacyjnymi wartościami granicznymi, na specjalne zamówienie produkty mogą być poddawane wyższemu obciążeniu. Promień gięcia mierzony na wewnętrznej stronie gięcia węża. Zastrzega się prawo do dokonywania zmian technicznych. Wszystkie wartości pomierzono w temperaturze 20 °C i są one wartościami przybliżonymi. Dalsze dane techniczne są dostępne na stronie www.norres.com/pl/technika/.

ISODUC ALU-PES 368 ANTI-BACTERIAL

CLAMP 210 BRIDGE CLAMP

CONNECT 228

CONNECT 270-271

CLAMP 208

Nad i podciśnienie są zalecanymi eksploatacyjnymi wartościami granicznymi, na specjalne zamówienie produkty mogą być poddawane wyższym obciążeniom. Promień gięcia mierzony na wewnętrznej stronie gięcia węża. Zastrzega się prawo do dokonywania zmian technicznych. Wszystkie wartości pomierzono w temperaturze 20 °C i są one wartościami przybliżonymi. Dalsze dane techniczne są dostępne na stronie www.norres.com/pl/technika/.