

ISODUC ALU-PES 368 ANTI-BACTERIAL



Tuyau de climatisation en aluminium/polyester, isolé, antibactérien, difficilement inflammable (M1)

Applications

- Tuyau flexible / gaines pour les gaz
- Climatisation en milieu hospitalier
- Isolation thermique et acoustique
- ventilation de pièce propre , machine de production de semi-conducteurs

Caractéristiques

- ultra souple + compressible 10 : 1

- isolant
- inodore
- anti-bactérien selon la norme ISO 22196
- anti-fongique selon la norme ASTM G21
- Paroi difficilement inflammable selon C.S.T.B. class M1 (France)
- conforme à RoHS

Plage de température

- -30 °C à 130 °C

Construction

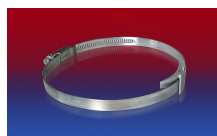
- Couche d'isolation thermique spéciale
- Polyester épaisseur de l'isolant 25 mm et poids 250-300 g/m²
- Pression max. 300 mm H₂O
- Vitesse de l'air max. 30 m/s

Variantes proposées

- Autres mesures et longueurs disponibles sur demande
- argent

Ø intérieur	Ø extérieur	Rayon pliage	Poids	Longueurs de la production	Numéro de commande
(in / mm)	(mm)	(mm)	(kg/m)	(m)	
3 / 75-76	77.60	76.00	0.00	10	368-0076-3508
- / 82	84.96	82.00	0.00	10	368-0082-3508
4 / 100-102	105.00	102.00	0.00	10	368-0102-3508
5 / 125-127	130.00	127.00	0.00	10	368-0127-3508
6 / 150-152	155.36	152.00	0.00	10	368-0152-3508
6,3 / 160	163.40	160.00	0.00	10	368-0160-3508
7 / 178-180	183.40	180.00	0.00	10	368-0180-3508
8 / 200-203	206.40	203.00	0.00	10	368-0203-3508
10 / 254	257.40	254.00	0.00	10	368-0254-3508
12 / 305	305.40	305.00	0.00	10	368-0305-3508
- / 315	318.40	315.00	0.00	10	368-0315-3508
14 / 356	359.40	356.00	0.00	10	368-0356-3508
16 / 405-406	409.40	406.00	0.00	10	368-0406-3508
18 / 457	461.16	457.00	0.00	10	368-0457-3508
20 / 508	512.20	508.00	0.00	10	368-0508-3508
24 / 610	614.20	610.00	0.00	10	368-0610-3508

Accessoires



Les pressions et dépressions sont des valeurs recommandées en seuil de fonctionnement; les produits peuvent être soumis à des valeurs plus élevées sur demande. Le rayon de courbure est mesuré à partir de l'axe de la gaine. Tout droit d'apporter des modifications techniques est réservé. Toutes les valeurs déterminées sont données à une température de 20 °C environ. Données techniques complémentaires sur: www.norres.com/fr/technologie/.

ISODUC ALU-PES 368 ANTI-BACTERIAL

CONNECT 228

CLAMP 210 BRIDGE CLAMP

CLAMP 208

CONNECT 270-271

Les pressions et dépressions sont des valeurs recommandées en seuil de fonctionnement; les produits peuvent être soumis à des valeurs plus élevées sur demande. Le rayon de courbure est mesuré à partir de l'axe de la gaine. Tout droit d'apporter des modifications techniques est réservé. Toutes les valeurs déterminées sont données à une température de 20 °C environ. Données techniques complémentaires sur: www.norres.com/fr/technologie/.