

ISODUC ALU-PES 368 ANTI-BACTERIAL



Alu/Polyester-Klimaschlauch, isoliert, antibakteriell, schwerentflammbar (M1)

Anwendungen

- flexibler Schlauch für Gase
- Klimatisierung in Krankenhäusern
- Thermische und akustische Isolierung
- Reinraumbelüftung, Halbleiterfertigungsmaschine

Eigenschaften

- hochflexibel + stauchbar 10:1

- isolierend
- geruchsfrei
- antibakterielle Wirkung gemäß ISO 22196
- antifungizide Wirkung gemäß ASTM G21
- Wandung schwerentflammbar nach: C.S.T.B. Klasse M1 (Frankreich)
- RoHS konform

Temperaturbereich

- -30 °C bis 130 °C

Konstruktion

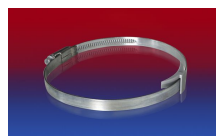
- spezielle Thermo-Isolationsschicht
- Polyester-Isolierung Dicke 25 mm, Gewicht 250-300 g/m²
- Druck max. 300 mm H₂O
- Luftgeschwindigkeit max. 30 m/s

Liefervarianten

- weitere Abmessungen und Längen auf Anfrage lieferbar
- silber

Ø - Innen (inch/mm)	Ø - Außen (mm)	Biege- radius (mm)	Gewicht (kg/m)	Fertigungs- längen (m)	Bestellnummer
3 / 75-76	77.60	76.00	0.00	10	368-0076-3508
- / 82	84.96	82.00	0.00	10	368-0082-3508
4 / 100-102	105.00	102.00	0.00	10	368-0102-3508
5 / 125-127	130.00	127.00	0.00	10	368-0127-3508
6 / 150-152	155.36	152.00	0.00	10	368-0152-3508
6,3 / 160	163.40	160.00	0.00	10	368-0160-3508
7 / 178-180	183.40	180.00	0.00	10	368-0180-3508
8 / 200-203	206.40	203.00	0.00	10	368-0203-3508
10 / 254	257.40	254.00	0.00	10	368-0254-3508
12 / 305	305.40	305.00	0.00	10	368-0305-3508
- / 315	318.40	315.00	0.00	10	368-0315-3508
14 / 356	359.40	356.00	0.00	10	368-0356-3508
16 / 405-406	409.40	406.00	0.00	10	368-0406-3508
18 / 457	461.16	457.00	0.00	10	368-0457-3508
20 / 508	512.20	508.00	0.00	10	368-0508-3508
24 / 610	614.20	610.00	0.00	10	368-0610-3508

Zubehör



Über- und Unterdruck sind empfohlene Betriebsgrenzwerte, Produkte können auf Anfrage höher belastet werden. Der Biegeradius wird durch die Innenseite des Schlauchbogens gemessen. Technische Änderungen vorbehalten. Alle Angaben sind allgemeine Orientierungswerte und beziehen sich auf 20 °C. Weitere Informationen finden Sie in unserem Technik-Bereich unter www.norres.com/de/technik/.

ISODUC ALU-PES 368 ANTI-BACTERIAL

CONNECT 228

CLAMP 208

CLAMP 210 BRIDGE CLAMP

CONNECT 270-271

Über- und Unterdruck sind empfohlene Betriebsgrenzwerte, Produkte können auf Anfrage höher belastet werden. Der Biegeradius wird durch die Innenseite des Schlauchbogens gemessen. Technische Änderungen vorbehalten. Alle Angaben sind allgemeine Orientierungswerte und beziehen sich auf 20 °C. Weitere Informationen finden Sie in unserem Technik-Bereich unter www.norres.com/de/technik/.