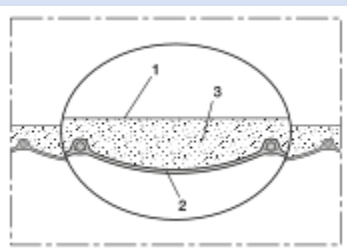


ISODUC ALU-PES 368 SE



Tubo per aria condizionata in alluminio/fibra di vetro, isolato, ritardante di fiamma (M0)

Applicazioni

- Tubo flessibile per gas
- Aria condizionata in applicazioni marine
- Isolamento termico ed acustico

Proprietà

- altamente flessibile + comprimibile 6:1

- isolante
- Ritardante di fiamma a parete secondo C.S.T.B. classe M0-M1 (Francia)
- Conforme alla normativa RoHS

Campo di temperatura

- Da -30 °C a 250 °C

Costruzione

- Speciale strato di isolamento termico
- Spessore dell'isolamento in fibra di vetro 25mm e densità 16 Kg/m³
- Pressione massima 300 mm H2O
- Velocità dell'aria max. 30 m/s

Varianti di consegna

- Ulteriori dimensioni e lunghezze disponibili su richiesta
- argento

Ø interno (Pollici/mm)	Ø esterno (mm)	Raggio di curvatura (mm)	Peso (kg/m)	Lunghezze di produzione (m)	Numero dell'ordine
3 / 75-76	77.60	76.00	0.00	10	368-0076-3507
- / 82	84.96	82.00	0.00	10	368-0082-3507
4 / 100-102	105.00	102.00	0.00	10	368-0102-3507
5 / 125-127	130.00	127.00	0.00	10	368-0127-3507
6 / 150-152	155.36	152.00	0.00	10	368-0152-3507
6,3 / 160	163.40	160.00	0.00	10	368-0160-3507
7 / 178-180	183.40	180.00	0.00	10	368-0180-3507
8 / 200-203	206.40	203.00	0.00	10	368-0203-3507
10 / 254	257.40	254.00	0.00	10	368-0254-3507
12 / 305	305.40	305.00	0.00	10	368-0305-3507
- / 315	318.40	315.00	0.00	10	368-0315-3507
14 / 356	359.40	356.00	0.00	10	368-0356-3507
16 / 405-406	409.40	406.00	0.00	10	368-0406-3507
18 / 457	461.16	457.00	0.00	10	368-0457-3507
20 / 508	512.20	508.00	0.00	10	368-0508-3507
24 / 610	614.20	610.00	0.00	10	368-0610-3507

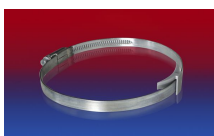
Accessori



CLAMP 208



CONNECT 228



CLAMP 210 BRIDGE CLAMP



CONNECT 270-271

La sovrappressione e la sottopressione sono valori limite di funzionamento raccomandati, i prodotti possono essere sottoposti a carichi maggiori su richiesta. Il raggio di curvatura è misurato attraverso l'interno dell'arco del tubo. Ci riserviamo il diritto di apportare modifiche tecniche. Tutti i valori sono determinati a 20 °C e sono dati approssimativi. Ulteriori informazioni su norres.com/it/tecnologia/.