

# ISODUC ALU-PES 368 SE



Tuyau de climatisation en aluminium/fibre de verre, isolé, difficilement inflammable (M0)

### Applications

- Tuyau flexible / gaines pour les gaz
- Climatisation dans les applications marines
- Isolation thermique et acoustique

### Caractéristiques

- ultra souple + compressible 6 : 1

- isolant
- Paroi difficilement inflammable selon C.S.T.B. class M0-M1 (France)
- conforme à RoHS

### Plage de température

- -30 °C à 250 °C

### Construction

- Couche d'isolation thermique spéciale
- Fibre de verre épaisseur de l'isolant 25 mm et densité 16 Kg/m<sup>3</sup>
- Pression max. 300 mm H2O
- Vitesse de l'air max. 30 m/s

### Variantes proposées

- Autres mesures et longueurs disponibles sur demande
- argenté

Ø intérieur (in / mm)	Ø extérieur (mm)	Rayon pliage (mm)	Poids (kg/m)	Longueurs de la production (m)	Numéro de commande
3 / 75-76	77.60	76.00	0.00	10	368-0076-3507
- / 82	84.96	82.00	0.00	10	368-0082-3507
4 / 100-102	105.00	102.00	0.00	10	368-0102-3507
5 / 125-127	130.00	127.00	0.00	10	368-0127-3507
6 / 150-152	155.36	152.00	0.00	10	368-0152-3507
6,3 / 160	163.40	160.00	0.00	10	368-0160-3507
7 / 178-180	183.40	180.00	0.00	10	368-0180-3507
8 / 200-203	206.40	203.00	0.00	10	368-0203-3507
10 / 254	257.40	254.00	0.00	10	368-0254-3507
12 / 305	305.40	305.00	0.00	10	368-0305-3507
- / 315	318.40	315.00	0.00	10	368-0315-3507
14 / 356	359.40	356.00	0.00	10	368-0356-3507
16 / 405-406	409.40	406.00	0.00	10	368-0406-3507
18 / 457	461.16	457.00	0.00	10	368-0457-3507
20 / 508	512.20	508.00	0.00	10	368-0508-3507
24 / 610	614.20	610.00	0.00	10	368-0610-3507

## Accessoires



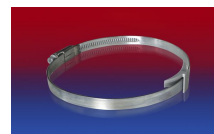
CONNECT 228



CONNECT 270-271



CLAMP 208



CLAMP 210 BRIDGE CLAMP

Les pressions et dépressions sont des valeurs recommandées en seuil de fonctionnement; les produits peuvent être soumis à des valeurs plus élevées sur demande. Le rayon de courbure est mesuré à partir de l'axe de la gaine. Tout droit d'apporter des modifications techniques est réservé. Toutes les valeurs déterminées sont données à une température de 20 °C environ. Données techniques complémentaires sur: [www.norres.com/fr/technologie/](http://www.norres.com/fr/technologie/).