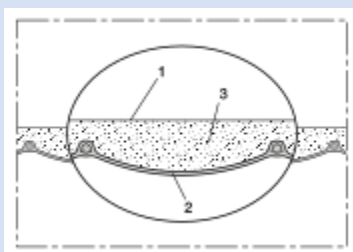


# ISODUC ALU-PES 368 SOUND-INSULATION



Tuyau de climatisation en aluminium/polyester, isolé, insonorisant, difficilement inflammable (M1)

## Applications

- Tuyau flexible / gaines pour les gaz
- Climatisation
- Isolation thermique et acoustique

## Caractéristiques

- isolant

- ultra souple + compressible 10 : 1
- difficilement inflammable selon: EN13501-1:2018, C-s1, d0
- conforme à RoHS

## Plage de température

- -30 °C à 140 °C

## Construction

- Couche d'isolation thermique spéciale
- Polyester épaisseur de l'isolant 25 mm et densité 17 kg/m<sup>3</sup>
- Pression max. 300 mm H<sub>2</sub>O
- Vitesse de l'air max. 30 m/s

## Variantes proposées

- Autres mesures et longueurs disponibles sur demande
- argent

Ø intérieur	Ø extérieur	Rayon pliage	Poids	Longueurs de la production	Numéro de
(in / mm)	(mm)	(mm)	(kg/m)	(m)	commande
3 / 75-76	77.60	61.00	0.00	10	368-0076-3504
- / 82	84.96	66.00	0.00	10	368-0082-3504
4 / 100-102	105.00	81.00	0.00	10	368-0102-3504
5 / 125-127	130.00	101.00	0.00	10	368-0127-3504
6 / 150-152	155.36	121.00	0.00	10	368-0152-3504
6,3 / 160	163.40	128.00	0.00	10	368-0160-3504
7 / 178-180	183.40	144.00	0.00	10	368-0180-3504
8 / 200-203	206.40	161.00	0.00	10	368-0203-3504
10 / 254	257.40	203.00	0.00	10	368-0254-3504
12 / 305	305.40	244.00	0.00	10	368-0305-3504
- / 315	318.40	252.00	0.00	10	368-0315-3504
14 / 356	359.40	285.00	0.00	10	368-0356-3504
16 / 405-406	409.40	325.00	0.00	10	368-0406-3504
18 / 457	461.16	366.00	0.00	10	368-0457-3504
20 / 508	512.20	406.00	0.00	10	368-0508-3504
24 / 610	614.20	488.00	0.00	10	368-0610-3504

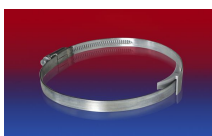
## Accessoires



CLAMP 208



CONNECT 270-271



CLAMP 210 BRIDGE CLAMP



CONNECT 228

Les pressions et dépressions sont des valeurs recommandées en seuil de fonctionnement; les produits peuvent être soumis à des valeurs plus élevées sur demande. Le rayon de courbure est mesuré à partir de l'axe de la gaine. Tout droit d'apporter des modifications techniques est réservé. Toutes les valeurs déterminées sont données à une température de 20 °C environ. Données techniques complémentaires sur: [www.norres.com/fr/technologie/](http://www.norres.com/fr/technologie/).