

Alu/Polyester-Klimaschlauch, isoliert, schalldämpfend, schwerentflammbar (M1)

Anwendungen

- flexibler Schlauch für Gase
- Klimatisierung
- Thermische und akustische Isolierung

Eigenschaften

- isolierend

- hochflexibel + stauchbar 10:1
- schwerentflammbar nach: EN13501-1:2018, C-s1, d0
- RoHS konform

Temperaturbereich

- -30 °C bis 140 °C

Konstruktion

- spezielle Thermo-Isolationsschicht
- Polyester-Isolierung Dicke 25 mm, Dichte 17 kg/m³
- Druck max. 300 mm H₂O
- Luftgeschwindigkeit max. 30 m/s

Liefervarianten

- weitere Abmessungen und Längen auf Anfrage lieferbar
- silber

Ø- Innen (inch/mm)	Ø - Außen (mm)	Biege- radius (mm)	Gewicht (kg/m)	Fertigungs- längen (m)	Bestellnummer
3 / 75-76	77.60	61.00	0.00	10	368-0076-3504
- / 82	84.96	66.00	0.00	10	368-0082-3504
4 / 100-102	105.00	81.00	0.00	10	368-0102-3504
5 / 125-127	130.00	101.00	0.00	10	368-0127-3504
6 / 150-152	155.36	121.00	0.00	10	368-0152-3504
6,3 / 160	163.40	128.00	0.00	10	368-0160-3504
7 / 178-180	183.40	144.00	0.00	10	368-0180-3504
8 / 200-203	206.40	161.00	0.00	10	368-0203-3504
10 / 254	257.40	203.00	0.00	10	368-0254-3504
12 / 305	305.40	244.00	0.00	10	368-0305-3504
- / 315	318.40	252.00	0.00	10	368-0315-3504
14 / 356	359.40	285.00	0.00	10	368-0356-3504
16 / 405-406	409.40	325.00	0.00	10	368-0406-3504
18 / 457	461.16	366.00	0.00	10	368-0457-3504
20 / 508	512.20	406.00	0.00	10	368-0508-3504
24 / 610	614.20	488.00	0.00	10	368-0610-3504

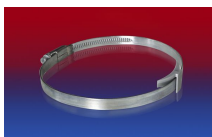
Zubehör



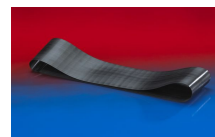
CONNECT 270-271



CLAMP 208



CLAMP 210 BRIDGE CLAMP



CONNECT 228

Über- und Unterdruck sind empfohlene Betriebsgrenzwerte, Produkte können auf Anfrage höher belastet werden. Der Biegeradius wird durch die Innenseite des Schlauchbogens gemessen. Technische Änderungen vorbehalten. Alle Angaben sind allgemeine Orientierungswerte und beziehen sich auf 20 °C. Weitere Informationen finden Sie in unserem Technik-Bereich unter www.norres.com/de/technik/.