

# ISODUC PVC 368 BLACK



Tubo flessibile in PVC per climatizzazione, isolato, autoestinguente, nero

## Applicazioni

- Tubo flessibile per gas
- Aria condizionata
- Isolamento termico ed acustico

## Proprietà

- tessuto rinforzato
- altamente flessibile + comprimibile 6:1

- Difficilmente infiammabile secondo: EN13501-1:2018, B-s2, d0
- isolante
- Conforme alla normativa RoHS

## Campo di temperatura

- Da 0°C a 75°C

## Costruzione

- Speciale strato di isolamento termico

- Spessore dell'isolamento in poliuretano 25mm e densità 17 kg/m<sup>3</sup>
- Pressione massima 200 mm H2O
- Velocità dell'aria max. 20 m/s
- Raggio di curvatura 0,6 x ID

## Varianti di consegna

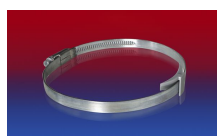
- Ulteriori dimensioni e lunghezze disponibili su richiesta
- nero (standard)

Ø interno (Pollici/mm)	Ø esterno (mm)	Raggio di curvatura (mm)	Peso (kg/m)	Lunghezze di produzione (m)	Numero dell'ordine
3 / 75-76	126.60	61.00	0.25	10	368-0076-3503
- / 82	132.60	66.00	0.28	10	368-0082-3503
4 / 100-102	152.60	82.00	0.31	10	368-0102-3503
5 / 125-127	177.60	102.00	0.37	10	368-0127-3503
6 / 150-152	202.60	122.00	0.45	10	368-0152-3503
6,3 / 160	210.60	128.00	0.47	10	368-0160-3503
7 / 178-180	230.60	144.00	0.52	10	368-0180-3503
8 / 200-203	253.60	162.00	0.62	10	368-0203-3503
10 / 254	304.60	203.00	0.78	10	368-0254-3503
12 / 305	355.60	244.00	0.92	10	368-0305-3503
- / 315	365.60	252.00	0.88	10	368-0315-3503
14 / 356	406.60	285.00	1.00	10	368-0356-3503
16 / 405-406	456.60	325.00	1.12	10	368-0406-3503
18 / 457	507.60	366.00	1.33	10	368-0457-3503
20 / 508	558.60	406.00	1.48	10	368-0508-3503
24 / 610	660.60	488.00	1.77	10	368-0610-3503

## Accessori



CLAMP 208



CLAMP 210 BRIDGE CLAMP



CONNECT 270-271



CONNECT 228

La sovrappressione e la sottopressione sono valori limite di funzionamento raccomandati, i prodotti possono essere sottoposti a carichi maggiori su richiesta. Il raggio di curvatura è misurato attraverso l'interno dell'arco del tubo. Ci riserviamo il diritto di apportare modifiche tecniche. Tutti i valori sono determinati a 20°C e sono dati approssimativi. Ulteriori informazioni su [norres.com/it/tecnologia/](http://norres.com/it/tecnologia/).