

PVC-Klimaschlauch, isoliert,  
schwerentflammbar, schwarz

#### Anwendungen

- flexibler Schlauch für Gase
- Klimatisierung
- Thermische und akustische Isolierung

#### Eigenschaften

- gewebeverstärkt
- hochflexibel + stauchbar 6:1

- schwerentflammbar nach: EN13501-1:2018, B-s2, d0
- isolierend
- RoHS konform

#### Temperaturbereich

- 0°C bis 75°C

#### Konstruktion

- spezielle Thermo-Isolationsschicht

- Polyester-Isolierung Dicke 25 mm, Dichte 17 kg/m<sup>3</sup>
- Druck max. 200 mm H<sub>2</sub>O
- Luftgeschwindigkeit max. 20 m/s
- Biegeradius 0,6 x ID

#### Liefervarianten

- weitere Abmessungen und Längen auf Anfrage lieferbar
- schwarz (Standard)

Ø- Innen	Ø - Außen	Biege- radius	Gewicht	Fertigungs- längen	Bestellnummer
(inch/mm)	(mm)	(mm)	(kg/m)	(m)	
3 / 75-76	126.60	61.00	0.25	10	368-0076-3503
- / 82	132.60	66.00	0.28	10	368-0082-3503
4 / 100-102	152.60	82.00	0.31	10	368-0102-3503
5 / 125-127	177.60	102.00	0.37	10	368-0127-3503
6 / 150-152	202.60	122.00	0.45	10	368-0152-3503
6,3 / 160	210.60	128.00	0.47	10	368-0160-3503
7 / 178-180	230.60	144.00	0.52	10	368-0180-3503
8 / 200-203	253.60	162.00	0.62	10	368-0203-3503
10 / 254	304.60	203.00	0.78	10	368-0254-3503
12 / 305	355.60	244.00	0.92	10	368-0305-3503
- / 315	365.60	252.00	0.88	10	368-0315-3503
14 / 356	406.60	285.00	1.00	10	368-0356-3503
16 / 405-406	456.60	325.00	1.12	10	368-0406-3503
18 / 457	507.60	366.00	1.33	10	368-0457-3503
20 / 508	558.60	406.00	1.48	10	368-0508-3503
24 / 610	660.60	488.00	1.77	10	368-0610-3503

## Zubehör



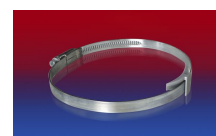
CONNECT 228



CONNECT 270-271



CLAMP 208



CLAMP 210 BRIDGE CLAMP

Über- und Unterdruck sind empfohlene Betriebsgrenzwerte, Produkte können auf Anfrage höher belastet werden. Der Biegeradius wird durch die Innenseite des Schlauchbogens gemessen. Technische Änderungen vorbehalten. Alle Angaben sind allgemeine Orientierungswerte und beziehen sich auf 20 °C. Weitere Informationen finden Sie in unserem Technik-Bereich unter [www.norres.com/de/technik/](http://www.norres.com/de/technik/).