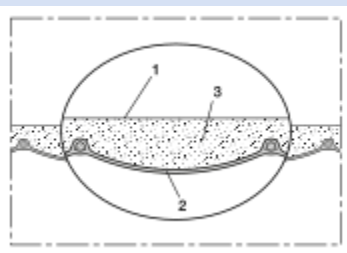


ISODUC PVC 368 ANTI-BACTERIAL



Tubo flessibile in PVC per climatizzazione, isolato, antibatterico, autoestinguente

Applicazioni

- Tubo flessibile per gas
- Aria condizionata
- Isolamento termico ed acustico

Proprietà

- tessuto rinforzato
- altamente flessibile + comprimibile 6:1

- isolante
- Difficilmente infiammabile secondo: EN13501-1:2018, B-s1, d0
- antibatterico
- Conforme alla normativa RoHS

Campo di temperatura

- Da -10°C a 80°C

Costruzione

- Speciale strato di isolamento termico
- Spessore dell'isolamento in poliestere 25mm e peso 250-300 g/m²
- Pressione massima 200 mm H₂O
- Velocità dell'aria max. 20 m/s
- Raggio di curvatura 0,6 x ID

Varianti di consegna

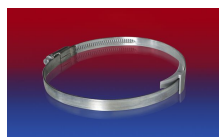
- grigio (standard)

Ø interno	Ø esterno	Raggio di curvatura	Peso	Lunghezze di produzione	Numero
(Pollici/mm)	(mm)	(mm)	(kg/m)	(m)	dell'ordine
3 / 75-76	126.60	61.00	0.25	10	368-0076-3501
- / 82	132.60	66.00	0.28	10	368-0082-3501
4 / 100-102	152.60	82.00	0.31	10	368-0102-3501
5 / 125-127	177.60	102.00	0.37	10	368-0127-3501
6 / 150-152	202.60	122.00	0.45	10	368-0152-3501
6,3 / 160	210.60	128.00	0.47	10	368-0160-3501
7 / 178-180	230.60	144.00	0.52	10	368-0180-3501
8 / 200-203	253.60	162.00	0.62	10	368-0203-3501
10 / 254	304.60	203.00	0.78	10	368-0254-3501
12 / 305	355.60	244.00	0.92	10	368-0305-3501
- / 315	365.60	252.00	0.88	10	368-0315-3501
14 / 356	406.60	285.00	1.00	10	368-0356-3501
16 / 405-406	456.60	325.00	1.12	10	368-0406-3501
18 / 457	507.60	366.00	1.33	10	368-0457-3501
20 / 508	558.60	406.00	1.48	10	368-0508-3501
24 / 610	660.60	488.00	1.77	10	368-0610-3501

Accessori



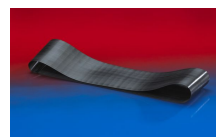
CONNECT 270-271



CLAMP 210 BRIDGE CLAMP



CLAMP 208



CONNECT 228

La sovrappressione e la sottopressione sono valori limite di funzionamento raccomandati, i prodotti possono essere sottoposti a carichi maggiori su richiesta. Il raggio di curvatura è misurato attraverso l'interno dell'arco del tubo. Ci riserviamo il diritto di apportare modifiche tecniche. Tutti i valori sono determinati a 20°C e sono dati approssimativi. Ulteriori informazioni su norres.com/it/tecnologia/.