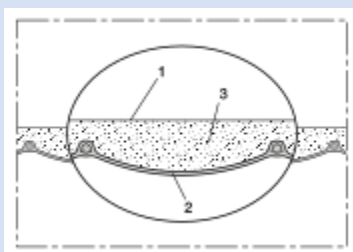


# ISODUC PVC 368 ANTI-BACTERIAL



Tuyau de climatisation en PVC, isolé, antibactérien, difficilement inflammable

## Applications

- Tuyau flexible / gaines pour les gaz
- Climatisation
- Isolation thermique et acoustique

## Caractéristiques

- avec tissu de renforcement
- ultra souple + compressible 6 : 1

- isolant
- difficilement inflammable selon: EN13501-1:2018, B-s1, d0
- anti-bactérien
- conforme à RoHS

## Plage de température

- -10°C à 80°C

## Construction

- Couche d'isolation thermique spéciale
- Polyester épaisseur de l'isolant 25 mm et poids 250-300 g/m<sup>2</sup>
- Pression max. 200 mm H<sub>2</sub>O
- Vitesse de l'air max. 20 m/s
- Rayon pliage 0,6 x ID

## Variantes proposées

- gris (standard)

Ø intérieur	Ø extérieur	Rayon pliage	Poids	Longueurs de la production	Numéro de
(in / mm)	(mm)	(mm)	(kg/m)	(m)	commande
3 / 75-76	126.60	61.00	0.25	10	368-0076-3501
- / 82	132.60	66.00	0.28	10	368-0082-3501
4 / 100-102	152.60	82.00	0.31	10	368-0102-3501
5 / 125-127	177.60	102.00	0.37	10	368-0127-3501
6 / 150-152	202.60	122.00	0.45	10	368-0152-3501
6,3 / 160	210.60	128.00	0.47	10	368-0160-3501
7 / 178-180	230.60	144.00	0.52	10	368-0180-3501
8 / 200-203	253.60	162.00	0.62	10	368-0203-3501
10 / 254	304.60	203.00	0.78	10	368-0254-3501
12 / 305	355.60	244.00	0.92	10	368-0305-3501
- / 315	365.60	252.00	0.88	10	368-0315-3501
14 / 356	406.60	285.00	1.00	10	368-0356-3501
16 / 405-406	456.60	325.00	1.12	10	368-0406-3501
18 / 457	507.60	366.00	1.33	10	368-0457-3501
20 / 508	558.60	406.00	1.48	10	368-0508-3501
24 / 610	660.60	488.00	1.77	10	368-0610-3501

## Accessoires



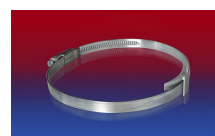
CONNECT 228



CONNECT 270-271



CLAMP 208



CLAMP 210 BRIDGE CLAMP

Les pressions et dépressions sont des valeurs recommandées en seuil de fonctionnement; les produits peuvent être soumis à des valeurs plus élevées sur demande. Le rayon de courbure est mesuré à partir de l'axe de la gaine. Tout droit d'apporter des modifications techniques est réservé. Toutes les valeurs déterminées sont données à une température de 20°C environ. Données techniques complémentaires sur: [www.norres.com/fr/technologie/](http://www.norres.com/fr/technologie/).