

ISODUC PVC 368 GREY



Tubo flessibile in PVC per climatizzazione, isolato, autoestinguente, grigio

Applicazioni

- Tubo flessibile per gas
- Aria condizionata
- Isolamento termico ed acustico

Proprietà

- tessuto rinforzato
- altamente flessibile + comprimibile 6:1
- isolante

- Difficilmente infiammabile secondo: EN13501-1:2018, B-s1, d0
- Conforme alla normativa RoHS

Campo di temperatura

- Da -10°C a 110°C

Costruzione

- Tubo per film PROTAPÉ®
- armato con filo di acciaio armonico incorporato nella parete
- Parete: tessuto spalmato in PVC

- Speciale strato di isolamento termico
- Spessore dell'isolamento in poliestere 25mm e peso 300 g/m²
- Pressione massima 200 mm H₂O
- Velocità dell'aria max. 20 m/s
- Raggio di curvatura 0,6 x ID

Varianti di consegna

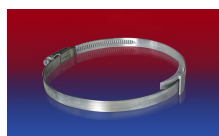
- Ulteriori dimensioni e lunghezze disponibili su richiesta
- grigio (standard)

Ø interno (Pollici/mm)	Ø esterno (mm)	Raggio di curvatura (mm)	Peso (kg/m)	Lunghezze di produzione (m)	Numero dell'ordine
3 / 75-76	126.60	46.00	0.25	10	368-0076-3500
- / 82	132.60	49.00	0.28	10	368-0082-3500
4 / 100-102	152.60	61.00	0.31	10	368-0102-3500
5 / 125-127	177.60	76.00	0.37	10	368-0127-3500
6 / 150-152	202.60	91.00	0.45	10	368-0152-3500
6,3 / 160	210.60	96.00	0.47	10	368-0160-3500
7 / 178-180	230.60	108.00	0.52	10	368-0180-3500
8 / 200-203	253.60	122.00	0.62	10	368-0203-3500
10 / 254	304.60	152.00	0.82	10	368-0254-3500
12 / 305	355.60	183.00	0.92	10	368-0305-3500
- / 315	365.60	189.00	0.88	10	368-0315-3500
14 / 356	406.60	214.00	1.00	10	368-0356-3500
16 / 405-406	456.60	244.00	1.12	10	368-0406-3500
18 / 457	507.60	274.00	1.33	10	368-0457-3500
20 / 508	558.60	305.00	1.48	10	368-0508-3500
24 / 610	660.60	366.00	1.77	10	368-0610-3500

Accessori



CONNECT 270-271



CLAMP 210 BRIDGE CLAMP



CONNECT 228



CLAMP 208

La sovrappressione e la sottopressione sono valori limite di funzionamento raccomandati, i prodotti possono essere sottoposti a carichi maggiori su richiesta. Il raggio di curvatura è misurato attraverso l'interno dell'arco del tubo. Ci riserviamo il diritto di apportare modifiche tecniche. Tutti i valori sono determinati a 20°C e sono dati approssimativi. Ulteriori informazioni su norres.com/it/tecnologia/.