

Wąż TPE, średnio ciężki (do +150 °C)

Aplikacje

- elastyczny wąż do gorących i zimnych gazów oraz proszków, materiałów sypkich, granulatów
- suszarki granulatów / suszarki tworzyw sztucznych, suszarki na gorące powietrze
- Urządzenia do produkcji folii metodą rozdmuchu, powietrze chłodzące przy narzędziach ekstruzyjnych
- przemysł tekstylny, odciąg oparów: żelazka parowe, automaty do prasowania parowego, prasy do prasowania
- Powietrze chłodzące: suszarki UV, suszarki IR, suszarki na podczerwień
- Autobusy, pojazdy użytkowe, przyczepy kempingowe, samochody kempingowe, łodzie, statki, jachty: wentylacja, ogrzewanie
- Sprężarki / kompresory, sprężarki bocznokanałowe, pompy podciśnieniowe, pompy ciśnieniowe, pompy
- Fabryki papieru, przemysł papierniczy: ścieki, powietrze zużyte
- systemy grzewcze: dopływ świeżego powietrza

Właściwości

- średnicę ciężkie wykonanie
- bardzo dobra żaroodporność
- dobra odporność na oleje, benzynę oraz chemikalia
- dobra odporność na ługi i kwasy
- dostosowany do przepisów dyrektywy RoHS
- REACH zgodnie z --> Technika / Informacje techniczne / REACH

Zakres temperatur

- -40°C do 125°C
- krótkotwale do 150°C

Konstrukcja

- AIRDUC® wąż profilowy
- drut ze stali sprężynowej zatopiony na stałe w ściance
- Ścianka: termoplastyczny kauczuk (TPE) (wersja amerykańska: antystatyczna termoplastyczny kauczuk (TPE))
- Grubość ścianki ok. 0,8 mm

Warianty dostaw

- inne wymiary i długości dostępne na zamówienie
- czarny (standard)
- kolory specjalne: całościowo barwiony
- nadruk według specyfikacji klienta

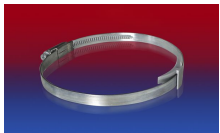
Ø wewnętrzna	Ø-zewn.	nadciśnienie	Podciśnienie	promień gięcia	Waga	długości składowania	długości produkcyjne	Nr zam.
(in / mm)	(mm)	(bar)	(bar)	(mm)	(kg/m)	(m)	(m)	
standard								
- / 30	38.00	0,930	0,195	23.00	0.21	-	10	363-0030-0000
1,25 / 32	40.00	0,870	0,190	24.00	0.25	10	-	363-0032-0000
1,5 / 38	46.00	0,740	0,175	27.00	0.29	10	-	363-0038-0000
- / 40	48.00	0,705	0,170	28.00	0.30	10	-	363-0040-0000
1,75 / 44-45	53.00	0,630	0,160	31.00	0.33	-	10	363-0045-0000
2 / 50-51	58.00	0,565	0,150	33.00	0.37	10	-	363-0050-0000
2,36 / 60	68.00	0,475	0,115	38.00	0.45	10	-	363-0060-0000
2,5 / 63-65	73.00	0,440	0,100	41.00	0.49	10	-	363-0065-0000
- / 70	78.00	0,410	0,085	43.00	0.53	-	10	363-0070-0000
3 / 75-76	83.00	0,380	0,080	46.00	0.56	-	10	363-0075-0000
- / 80	88.00	0,360	0,070	48.00	0.59	10	-	363-0080-0000
3,5 / 89-90	98.00	0,320	0,065	53.00	0.67	10	-	363-0090-0000
4 / 100-102	108.00	0,290	0,050	58.00	0.74	10	-	363-0100-0000
- / 110	118.00	0,260	0,045	63.00	0.81	-	10	363-0110-0000
5 / 125-127	133.00	0,230	0,035	71.00	0.91	10	-	363-0125-0000
- / 130	138.00	0,220	0,035	73.00	0.95	-	10	363-0130-0000

Nad i podciśnienie są zalecanymi eksploatacyjnymi wartościami granicznymi, na specjalne zamówienie produkty mogą być poddawane wyższym obciążeniom. Promień gięcia mierzony na wewnętrznej stronie gięcia węża. Zastrzega się prawo do dokonywania zmian technicznych. Wszystkie wartości pomierzono w temperaturze 20 °C i są one wartościami przybliżonymi. Dalsze dane techniczne są dostępne na stronie www.norres.com/pl/technika/.

AIRDUC® TPE 363 (MD)

Ø wewnętrzna	Ø-zewn.	nadciśnienie	Podciśnienie	promień gięcia	Waga	długości składowania	długości produkcyjne	Nr zam.
(in / mm)	(mm)	(bar)	(bar)	(mm)	(kg/m)	(m)	(m)	
6 / 150-152	158.00	0,195	0,035	83.00	1.10	10	-	363-0150-0000
7 / 178-180	188.00	0,160	0,025	98.00	1.29	-	10	363-0180-0000
8 / 200-203	208.00	0,145	0,025	108.00	1.44	10	-	363-0200-0000
- / 250	258.00	0,115	0,020	133.00	1.81	-	10	363-0250-0000

Akcesoria



CLAMP 210 BRIDGE
CLAMP



CLAMP 213



CLAMP 212



CLAMP 217



CONNECT 270-271



CONNECT 228



CONNECT 223

Nad i podciśnienie są zalecanymi eksploatacyjnymi wartościami granicznymi, na specjalne zamówienie produkty mogą być poddawane wyższemu obciążeniu. Promień gięcia mierzony na wewnętrznej stronie gięcia węży. Zastrzega się prawo do dokonywania zmian technicznych. Wszystkie wartości pomierzone w temperaturze 20 °C i są one wartościami przybliżonymi. Dalsze dane techniczne są dostępne na stronie www.norres.com/pl/technika/.