

Tubo in TPE, peso medio (fino a + 150 °C)

## Applicazioni

- Tubo flessibile per gas caldi e freddi e per polvere, materiale fuso, granuli
- Salvate
- Film soffiato, aria di raffreddamento sullo strumento di estrusione
- Industria tessile, estrazione a vapore: ferro a vapore, stiratrice a vapore, stiratrice
- Aria di raffreddamento: essiccatore UV, essiccatore IR / infrarossi
- Autobus, veicoli commerciali, roulotte, camper, barca, yacht: ventilazione, riscaldamento
- Compressore / compressore, compressore canale laterale, pompa a vuoto, pompa a pressione, pompa
- Cartiera, industria cartaria: acque reflue, aria di scarico
- Riscaldamento: fornitura di aria fresca

## Proprietà

- Esecuzione medio pesante
- ottima resistenza al calore
- buona resistenza a prodotti chimici, oli industriali e idrocarburi
- buona resistenza agli alcali e agli acidi
- Conforme alla normativa RoHS
- REACH in base a -> Informazioni tecniche / tecniche / REACH

## Campo di temperatura

- Da -40 °C a 125 °C
- brevemente fino a 150 °C

## Costruzione

- Tubo con profilo AIRDUC®
- armato con filo di acciaio armonico incorporato nella parete
- Parete: gomma termoplastica (TPE) (versione USA: gomma termoplastica antistatica)
- Spessore della parete circa 0,8 mm

## Varianti di consegna

- Ulteriori dimensioni e lunghezze disponibili su richiesta
- nero (standard)
- Colori speciali: completamente colorati
- Personalizzato. La marcatura del prodotto

Ø interno (Pollici/mm)	Ø esterno (mm)	Sovra- pressione (bar)	Pressione di vuoto (bar)	Raggio di curvatura (mm)	Peso (kg/m)	Dimensioni a magazzino (m)	Lunghezze di produzione (m)	Numero dell'ordine
Standard								
- / 30	38.00	0,930	0,195	23.00	0.21	-	10	363-0030-0000
1,25 / 32	40.00	0,870	0,190	24.00	0.25	10	-	363-0032-0000
1,5 / 38	46.00	0,740	0,175	27.00	0.29	10	-	363-0038-0000
- / 40	48.00	0,705	0,170	28.00	0.30	10	-	363-0040-0000
1,75 / 44-45	53.00	0,630	0,160	31.00	0.33	-	10	363-0045-0000
2 / 50-51	58.00	0,565	0,150	33.00	0.37	10	-	363-0050-0000
2,36 / 60	68.00	0,475	0,115	38.00	0.45	10	-	363-0060-0000
2,5 / 63-65	73.00	0,440	0,100	41.00	0.49	10	-	363-0065-0000
- / 70	78.00	0,410	0,085	43.00	0.53	-	10	363-0070-0000
3 / 75-76	83.00	0,380	0,080	46.00	0.56	-	10	363-0075-0000
- / 80	88.00	0,360	0,070	48.00	0.59	10	-	363-0080-0000
3,5 / 89-90	98.00	0,320	0,065	53.00	0.67	10	-	363-0090-0000
4 / 100-102	108.00	0,290	0,050	58.00	0.74	10	-	363-0100-0000
- / 110	118.00	0,260	0,045	63.00	0.81	-	10	363-0110-0000
5 / 125-127	133.00	0,230	0,035	71.00	0.91	10	-	363-0125-0000
- / 130	138.00	0,220	0,035	73.00	0.95	-	10	363-0130-0000
6 / 150-152	158.00	0,195	0,035	83.00	1.10	10	-	363-0150-0000
7 / 178-180	188.00	0,160	0,025	98.00	1.29	-	10	363-0180-0000
8 / 200-203	208.00	0,145	0,025	108.00	1.44	10	-	363-0200-0000
- / 250	258.00	0,115	0,020	133.00	1.81	-	10	363-0250-0000

La sovrappressione e la sottopressione sono valori limite di funzionamento raccomandati, i prodotti possono essere sottoposti a carichi maggiori su richiesta. Il raggio di curvatura è misurato attraverso l'interno dell'arco del tubo. Ci riserviamo il diritto di apportare modifiche tecniche. Tutti i valori sono determinati a 20 °C e sono dati approssimativi. Ulteriori informazioni su [norres.com/it/tecnologia/](http://norres.com/it/tecnologia/).

## Accessori



CONNECT 228



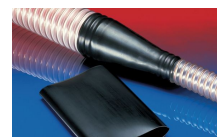
CONNECT 270-271



CLAMP 212



CLAMP 217



CONNECT 223



CLAMP 210 BRIDGE  
CLAMP



CLAMP 213